

# Sha Maison

積水ハウス品質のお部屋を シャーメゾン ショップ Shop

北鉄石川線

馬替駅 徒歩8分

📱 モバイルで見る



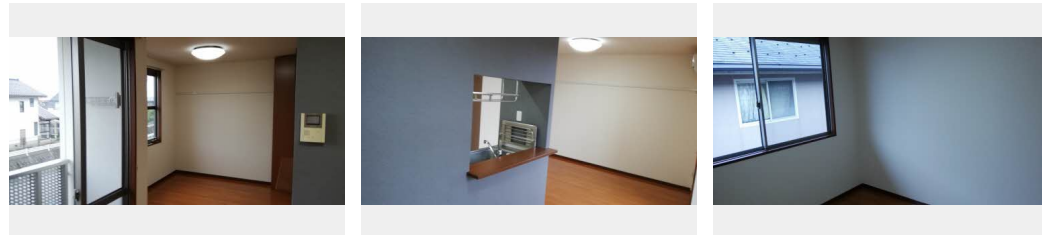
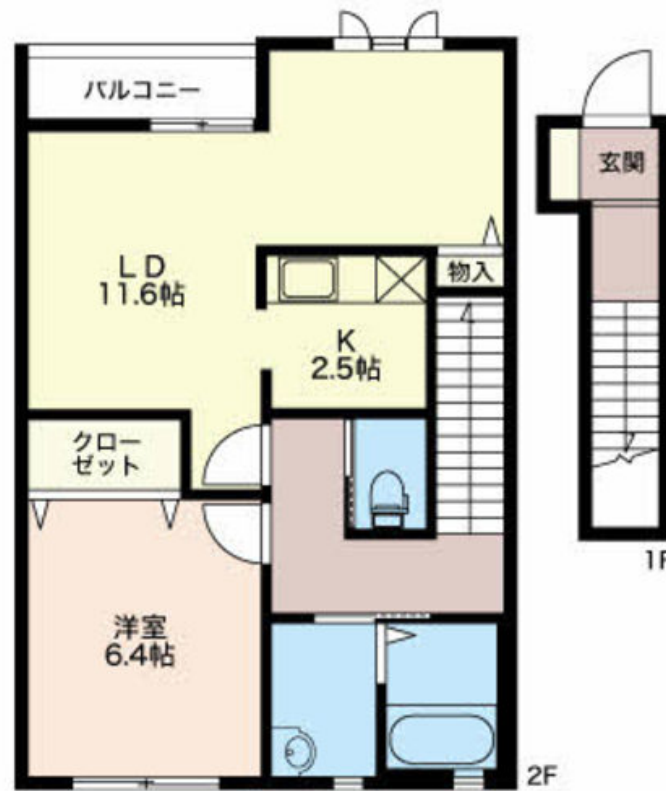
**1LDK**  
アパート

家賃 **57,000 円**

共益費等 4,500 円

敷金 0 円

礼金 134,000 円



積水ハウスの賃貸住宅 シャーメゾン

Sha Maison

**この物件のオススメポイント**

積水ハウス施工物件です！！

この物件についている **こだわり設備**

- TVモニター付きインターホン
- 給湯設備
- 追い焚き給湯
- 洗髪洗面台
- 温水洗浄便座
- 大型収納

駐車場あり / L G B T Qフレンドリー / 高齢者対応可 / 火災警報器（熱感知式） / 火災警報器（煙感知式） / 電話配管有 / トイレ（洗浄機能付便座） / 照明器具 / トイレ（暖房機能付便座） / モニタ付ドアホン / ストッカー / 洗髪洗面化粧台 / バルコニー / シャワー / 給湯器（追焚機能付）

物件名	K & Y 2 0202号室	間取り	1LDK / LD11.6 K2.5 洋室6.4 (帖)
アクセス	北鉄石川線 馬替駅 徒歩8分	専有面積 / 向き	53.89㎡ / 西
所在地	石川県金沢市高尾台4丁目	築年月 / 構造	2006年3月 / 軽量鉄骨・2階-2階建
ランドマーク	-	入居 / 契約期間	即時 / 2年
		駐車場	有 (別途お問い合わせ下さい)

**入居諸条件備考**

保証人不要プラン要加入 / シャーメゾンライフSUPPORT24 (月額880円税込) にご加入いただきます。 / ご入居にかかる諸費用として、鍵交換費用 (初回契約時) 16,500円 (税込) / ハウスクリーニング費 78,100円 (税込) / 諸費用500円が必要です。 / 火災保険へのご加入が条件となります。 ※ご入居中は、借家人賠償責任保険・個人賠償責任保険が付帯された火災保険へのご加入が必要となります。 積水ハウス不動産グループでは、万一の事故の際、グループが連携して迅速に対応できる「シャーメゾンライフGUARD」(\*)へのご加入を推奨しております。 \*保険契約の取扱代理店は、積水ハウス不動産中部 (株) および積水ハウス不動産パートナーズ (株) となります。 / 積水ハウス不動産パートナーズの保証人不要プラン『らくらくパートナー』にご加入が必要です。 [新規契約時] 事務手数料: 33,000円 (税込)、 [毎月] 保証料: 月額賃料等の2% / 諸費用及び、契約に要する費用は別途打合せ / 更新料: 40,000円

※消費税は10%として計算しています。 ※掲載されている図面・写真等は、作成方法や撮影方法・時期などにより実際とは異なる場合があります。 ※家具や車などは、配置のイメージであり、賃貸物件に付属していません (家具家電付き等の表示があるものを除く)。

**ポイントがたまる**

住んでいるだけでポイントが貯まり、住替え時に家賃が最大3ヶ月分無料に!

株式会社アーバンホーム 南部店

TEL:076-227-8811  
FAX: 076-227-8362

石川県金沢市三馬1丁目377  
免許番号: 国土交通大臣免許 (2) 第8724号  
所属団体: (公社) 石川県宅地建物取引業協会 / 北陸不動産公正取引協議会 / (一社) 全国賃貸不動産管理業協会

取引形態  
仲介