

Sha Maison

積水ハウス品質のお部屋を シャーメゾン ショップ Shop

J R常磐線

神立駅 徒歩26分

モバイルで見る



1K
アパート

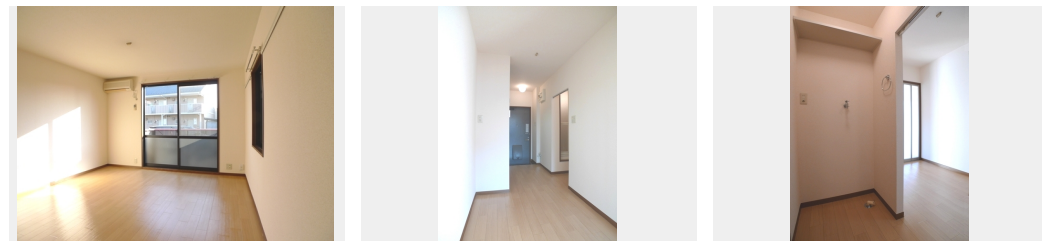
家賃 **36,000 円**

共益費等 4,500 円

敷金 50,000 円

礼金 0 ヶ月

駐車場 無料 礼金 0



積水ハウスの賃貸住宅 シャーメゾン
Sha Maison

この物件の
オススメ
ポイント

全戸南向き♪敷地内駐車場は各戸1台付き(無料)☆ケーブルテレビ(J:COM)を導入!別途契約で他サービスも楽しめます☆防犯面でも安心、玄関には鍵いらずのデジタルロックを採用☆洋室の壁・・・

この物件についている **こだわり設備**

- TVモニター付きインターホン
- 給湯設備
- 温水洗浄便座
- エアコン
- 無料 駐車場無料

駐車場有り/高齢者対応可/CATV(都市型)/LGBTQフレンドリー/角部屋/兩戸(シャッタータイプ)/モニター付ドアホン/給湯箇所(浴室・台所)/給湯器/シャワー/洗濯機置場(室内)/トイレ(洗浄機能付便座)/バス・トイレ(セパレート)/エアコン/バルコニー

物件名	エクセラージュ 106号室
アクセス	J R常磐線 神立駅 徒歩26分 J R常磐線 神立駅 バス15分、大塚団地 バス停 徒歩6分
所在地	茨城県かすみがうら市下稻吉 1 7 6 2 - 1
ランドマーク	-

間取り	1K/洋室7.2 K3.7(帖)
専有面積/向き	24.7㎡/南
築年月/構造	1998年10月上旬/軽量鉄骨・1階-2階建
入居/契約期間	即時/2年
駐車場	駐車場付

入居諸条件備考

シャーメゾンライフSUPPORT24(月額880円税込)にご加入いただきます。ご入居にかかる諸費用として、退室時ハウスクリーニング費用36,300円(税込)鍵交換費用19,800円(税込)が必要です。/火災保険へのご加入が必要となります。*ご入居中は、借家人賠償責任保険・個人賠償責任保険が付帯された火災保険へのご加入が必要となります。積水ハウス不動産グループでは、万一の事故の際、グループが連携して迅速に対応できる「シャーメゾンライフGUARD」(*)へのご加入を推奨しております。*保険契約の取扱代理店は、積水ハウス不動産東京(株)および積水ハウス不動産パートナーズ(株)となります。/積水ハウス不動産パートナーズの保証人不要プラン『らくらくパートナー』にご加入が必要です。[新規契約時]事務手数料:33,000円(税込)、[毎月]保証料:月額賃料等の2%/諸費用及び、契約に要する費用は別途打合せ/更新料:新賃料の1ヶ月分

※消費税は10%として計算しています。※掲載されている図面・写真等は、作成方法や撮影方法・時期などにより実際とは異なる場合があります。※家具や車などは、配置のイメージであり、賃貸物件に付属していません(家具家電付き等の表示があるものを除く)。

ポイントがたまる
住んでいるだけでポイントが貯まり、住替え時に家賃が最大3ヶ月分無料に!

らくらくパートナー
気分も手間もお財布も、らくらく。保証人不要のらくらくパートナー

一誠商事株式会社 神立支店
TEL:029-831-0329
FAX: 029-831-2786

茨城県土浦市中神立町32-7
免許番号: 国土交通大臣免許(1)第10431号
所属団体: (公社)茨城県宅地建物取引業協会 / (公社)首都圏不動産公正取引協議会

取引形態
仲介