

Sha Maison

積水ハウス品質のお部屋を シャーメゾン ショップ Shop

関東鉄道常総線

水海道駅 バス30分 徒歩5分

モバイルで見る



2LDK アパート

家賃 63,000 円

共益費等 5,000 円

敷金 0 ヶ月

礼金 1 ヶ月

駐車場 無料

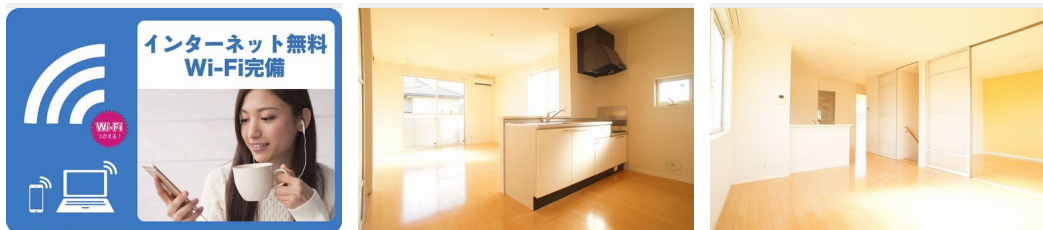


この物件の
オススメ
ポイント

●駐車場 2台付き (無料) ●Wi-Fi 無料♪通信制限なし
でSNSや動画サイトなどお楽しみください♪U-NEXTの
映画・ドラマ・アニメ・マンガなどの見放題サービスなども
6ヶ月間無料♪・・・

この物件についている こだわり設備

- インターネット 無料(WiFi付)
- TVモニター付き インターホン
- 防犯ガラス
- 対面キッチン
- 給湯設備
- 追い焚き給湯
- 洗髪洗面台
- 室内物干
- 温水洗浄便座
- エアコン
- ダウンライト
- フローリング付



積水ハウスの賃貸住宅 シャーメゾン

Sha Maison

駐車場有り/ゴミ集積場(敷地内)/高齢者対応可/駐輪場(屋根付き)/BS/LGBTQフレンドリー/角部屋/アクセントクロス/ピクチャーレール/スライディングスクリーン/フローリング/雨戸(シャッタータイプ)/モニター付ドアホン/ダウンライト/インターネット無料(Wi-Fi対応)/防犯ガラス(合せガラス)/玄関鍵(①キー②ロック)/給湯箇所(浴室・台所・洗面所)/給湯器(ガス)/給湯器(追焚機能付)/シャワー/ユニットバス1418/洗濯機置場(室内)/洗髪洗面化粧台/室内物干し/対面キッチン/トイレ(洗浄機能付便座)/バス・トイレ(セパレート)/

物件名 サニーウェル八坂B 202号室

間取り 2LDK/洋室5.5 洋室4.6 LDK14.5(帖)

アクセス 関東鉄道常総線 水海道駅 バス30分、岩井局前 バス停 徒歩5分

専有面積 / 向き 63.1㎡/南東

所在地 茨城県坂東市岩井4717-1

築年月 / 構造 2007年3月中旬/軽量鉄骨・2階-2階建

ランドマーク ●常陽銀行岩井支店/徒歩4分

入居 / 契約期間 2024年12月上旬/2年

駐車場 駐車場付

入居諸条件備考

シャーメゾンライフSUPPORT24(月額880円税込)にご加入いただきます。ご入居にかかる諸費用として、退去クリーニング費用(初回契約時) 61,710円(税込)鍵交換費用25,300円(税込)が必要です。/火災保険への加入が条件となります。*ご入居中は、借家人賠償責任保険・個人賠償責任保険が付帯された火災保険への加入が必要となります。積水ハウス不動産グループでは、万一の事故の際、グループが連携して迅速に対応できる「シャーメゾンライフGUARD」(*)への加入を推奨しております。*保険契約の取扱代理店は、積水ハウス不動産東京(株)および積水ハウス不動産パートナーズ(株)となります。/積水ハウス不動産パートナーズの保証人不要プラン『らくらくパートナー』に加入が必要です。[新規契約時]事務手数料:33,000円(税込)、[毎月]保証料:月額賃料等の2%/諸費用及び、契約に要する費用は別途打合せ/更新料:新賃料の1ヶ月分

※消費税は10%として計算しています。※掲載されている図面・写真等は、作成方法や撮影方法・時期などにより実際とは異なる場合があります。※家具や車などは、配置のイメージであり、賃貸物件に付属していません(家具家電付き等の表示があるものを除く)。

ポイントがたまる
住んでいるだけでポイントが貯まり、
住替え時に家賃が最大3ヶ月分無料に!

らくらくパートナー
気分も手間もお財布も、らくらく。
保証人不要のらくらくパートナー

アイビーハウジング株式会社

TEL:0297-35-0621
FAX: 0297-36-2690

茨城県坂東市岩井2763-1
免許番号: 茨城県免許(9)第4175号
所属団体: (公社)茨城県宅地建物取引業協会 / (公社)首都圏不動産公正取引協議会

取引形態
仲介