

Sha Maison

積水ハウス品質のお部屋を シャーメゾン ショップ Shop

J R水戸線

新治駅 徒歩5分

モバイルで見る



1LDK
アパート

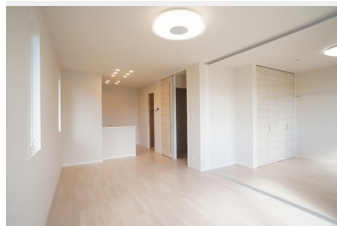
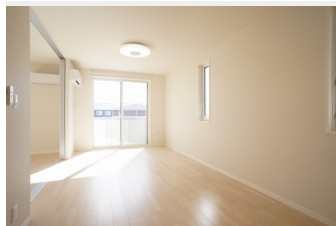
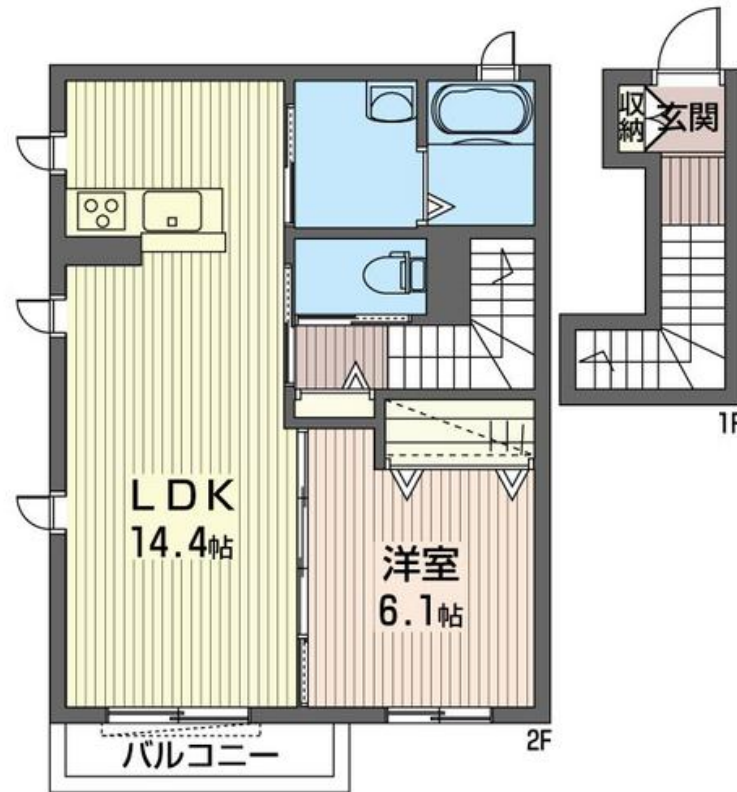
家賃 62,000 円

共益費等 4,000 円

敷金 0 円

礼金 1 ヶ月

駐車場 無料



積水ハウスの賃貸住宅 シャーメゾン

Sha Maison

この物件の
オススメ
ポイント

- 駐車場 2 台付き (無料)
- Wi-Fi 無料♪ 通信制限なしで SNS や動画サイトなどお楽しみください♪
- 上階からの床衝撃音を一般的な鉄骨造の 1 / 2 に抑える高遮音床システム SHAIDD...

この物件についている こだわり設備

- 高遮音床システム
- インターネット 無料 (WiFi 付)
- TVモニター付きインターホン
- 防犯ガラス
- 対面キッチン
- コンロ
- 3口コンロ
- IHクッキングヒーター
- 給湯設備
- エコジョーズ
- 追い焚き給湯
- 洗髪洗面台

駐車場有り / 高遮音床システム「SHAIDD55」 / ゴミ集積場 (敷地内) / 高齢者対応可 / 駐車場 (屋根付き) / BS / LGBTQフレンドリー / 角部屋 / アクセントクロス / スライディングスクリーン / フローリング / 雨戸 (シャッタータイプ) / モニタ付ドアホン / 全身ミラー / ダウンライト / 照明器具 (LED) / インターネット無料 (Wi-Fi 対応) / 防犯ガラス (合せガラス) / 玄関鍵 (①キー②ロック) / 給湯箇所 (浴室・台所・洗面所) / エコジョーズ / 給湯器 (追焚機能付) / シャワー / ユニットバス 1318 / 洗濯機置場 (室内) / 洗髪洗面化粧台 / 室内物干し / 対面キッチン / IH

物件名 Le Lion 205号室
アクセス J R水戸線 新治駅 徒歩5分
所在地 茨城県筑西市新治 1970-15
ランドマーク ● 筑西市役所支所 / 徒歩4分

間取り 1LDK / LDK 14.4 洋室 6.1 (帖)
専有面積 / 向き 54.14㎡ / 南
築年月 / 構造 2020年1月下旬 / 軽量鉄骨・2階-2階建
入居 / 契約期間 2024年12月上旬 / 2年
駐車場 駐車場付

入居諸条件備考

シャーメゾンライフSUPPORT24 (月額880円税込) にご加入いただきます。ご入居にかかる諸費用として、退去クリーニング費用 (初回契約時) 54,450円 (税込) 鍵交換費用 25,300円 (税込) が必要です。/ 火災保険へのご加入が必要となります。*ご入居中は、借家人賠償責任保険・個人賠償責任保険が付帯された火災保険へのご加入が必要となります。積水ハウス不動産グループでは、万一の事故の際、グループが連携して迅速に対応できる「シャーメゾンライフGUARD」(*) へのご加入を推奨しております。*保険契約の取扱代理店は、積水ハウス不動産東京 (株) および積水ハウス不動産パートナーズ (株) となります。/ 積水ハウス不動産パートナーズの保証人不要プラン『らくらくパートナー』に加入が必要です。[新規契約時] 事務手数料: 33,000円 (税込)、[毎月] 保証料: 月額賃料等の2% / 諸費用及び、契約に要する費用は別途打合せ / 更新料: 新賃料の1ヶ月分

※消費税は10%として計算しています。※掲載されている図面・写真等は、作成方法や撮影方法・時期などにより実際とは異なる場合があります。※家具や車などは、配置のイメージであり、賃貸物件に付属していません (家具家電付き等の表示があるものを除く)。

ポイントがたまる
住んでいるだけでポイントが貯まり、
住替え時に家賃が最大3ヶ月分無料に!

らくらくパートナー
気分も手間もお財布も、らくらく。
保証人不要のらくらくパートナー

有限会社太陽商事
TEL:0296-22-7771
FAX: 0296-24-7779

茨城県筑西市乙953
免許番号: 茨城県免許(6)第5725号
所属団体: (公社) 茨城県宅地建物取引業協会 / (公社) 首都圏不動産公正取引協議会

取引形態
仲介