

Sha Maison

積水ハウス品質のお部屋を シャーメゾン ショップ Shop

J R水戸線

川島駅 距離4.7km

モバイルで見る



1LDK アパート

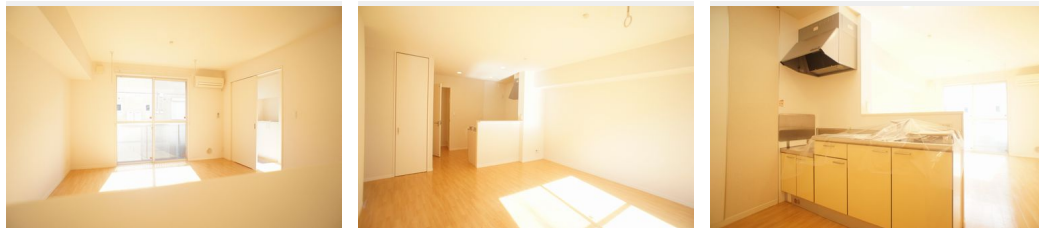
家賃 52,000 円

共益費等 4,000 円

敷金 55,000 円

礼金 1ヶ月

駐車場 無料



積水ハウスの賃貸住宅 シャーメゾン

Sha Maison

この物件の
オススメ
ポイント

- 駐車場 2台付き
- 防犯カメラが設置されているので、抑止効果と証拠確保で、安心な住環境をご提供♪
- 追い焚き給湯
- 1418サイズ浴槽
- 浴室暖房換気乾燥機
- W I C
- 【周辺設備】・・・

この物件についている こだわり設備

- | | | | | |
|----------------|--------|---------|---------|--------|
| TVモニター付きインターホン | 防犯カメラ | 対面キッチン | 対面キッチン | 給湯設備 |
| 追い焚き給湯 | 浴室乾燥機 | 洗面洗面台 | 洗面洗面台 | 室内物干 |
| 温水洗浄便座 | エアコン全室 | フローリング付 | フローリング付 | WIC・納戸 |

駐車場有り/ゴミ集積場(敷地内)/高齢者対応可/駐輪場(屋根付き)/防犯カメラ/BS/LGBTQフレンドリー/ピクチャーレール/フローリング/雨戸(シャッタータイプ)/モニター付ドアホン/玄関鍵(①キー②ロック)/給湯箇所(浴室・台所・洗面所)/給湯器(ガス)/給湯器(追焚機能付)/浴室乾燥機(暖房乾燥)/シャワー/ユニットバス1418/洗濯機置場(室内)/洗髪洗面化粧台/室内物干し/対面キッチン/トイレ(洗浄機能付便座)/バス・トイレ(セパレート)/ウォークインクローゼット/下駄箱/エアコン全室/バルコニー/駐車場2台可

物件名 Le Soleil II 102号室

アクセス J R水戸線 川島駅 距離4.7km

所在地 茨城県筑西市関本上1412-1

ランドマーク ● 濱名医院/徒歩1分

間取り 1LDK/洋室6.4 LDK15.1(帖)

専有面積/向き 50.11㎡/南

築年月/構造 2007年9月上旬/軽量鉄骨・1階-2階建

入居/契約期間 2024年11月中旬/2年

駐車場 駐車場付

入居諸条件備考

シャーメゾンライフSUPPORT24(月額880円税込)にご加入いただきます。ご入居にかかる諸費用として、退室時ハウスクリーニング費用54,450円(税込)鍵交換費用11,000円(税込)が必要です。/火災保険への加入が条件となります。*ご入居中は、借家人賠償責任保険・個人賠償責任保険が付帯された火災保険への加入が必要となります。積水ハウス不動産グループでは、万一の事故の際、グループが連携して迅速に対応できる「シャーメゾンライフGUARD」(*)へのご加入を推奨しております。*保険契約の取扱代理店は、積水ハウス不動産東京(株)および積水ハウス不動産パートナーズ(株)となります。/積水ハウス不動産パートナーズの保証人不要プラン『らくらくパートナー』にご加入が必要です。【新規契約時】事務手数料:33,000円(税込)、【毎月】保証料:月額賃料等の2%/諸費用及び、契約に要する費用は別途打合せ/更新料:新賃料の1ヶ月分

※消費税は10%として計算しています。※掲載されている図面・写真等は、作成方法や撮影方法・時期などにより実際とは異なる場合があります。※家具や車などは、配置のイメージであり、賃貸物件に付属していません(家具家電付き等の表示があるものを除く)。

ポイントがたまる
住んでいるだけでポイントが貯まり、住替え時に家賃が最大3ヶ月分無料に!

らくらくパートナー
気分も手間もお財布も、らくらく。保証人不要のらくらくパートナー

有限会社大盛産業
TEL:0296-44-3434
FAX: 0296-44-0333

茨城県下妻市比毛4-2-1
免許番号: 茨城県免許(9)第4231号
所属団体: (公社)茨城県宅地建物取引業協会 / (公社)首都圏不動産公正取引協議会

取引形態
仲介