

# Sha Maison

積水ハウス品質のお部屋を シャーメゾン ショップ Shop

J R水郡線

常陸大宮駅 徒歩15分

モバイルで見る



**2LDK**  
アパート

家賃 **70,000 円**

共益費等 **5,000 円**

敷金 **1 ヶ月**

礼金 **1 ヶ月**

駐車場 **無料**

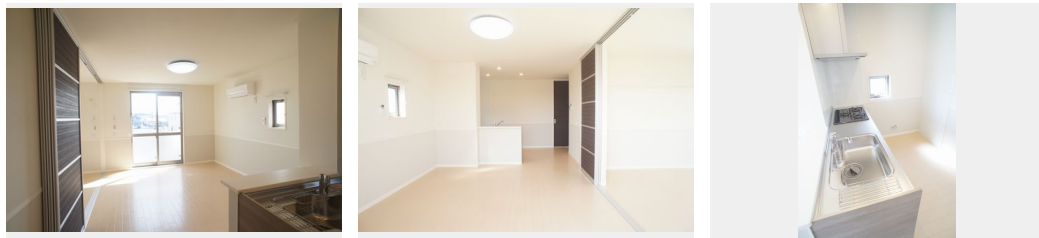


この物件の  
**オススメ  
ポイント**

積水ハウス施工・『シャーメゾン』家族の一員！ワンちゃんと一緒に生活出来るペット可物件！駐車場2台付（家賃に含む）☆屋根付駐輪場☆全戸角部屋【構造】軽量鉄骨造/分譲マンション同等床・・・

この物件についている **こだわり設備**

- 高遮音床システム
- 防犯ガラス
- 3口コンロ
- しゃ熱断熱複層ガラス
- ペット相談可
- 給湯設備
- インターネット無料(WiFi付)
- 対面キッチン
- 追い焚き給湯
- TVモニター付きインターホン
- コンロ
- 洗濯洗面台



積水ハウスの賃貸住宅 シャーメゾン

Sha Maison

駐車場有り/高遮音床システム「SHAIDD55」/ゴミ集積場(敷地内)/高齢者対応可/ペット相談可(室内小型犬)/駐輪場(屋根付き)/BS/インターネット無料/LGBTQフレンドリー/角部屋/しゃ熱断熱複層ガラス/モニター付ドアホン/全身ミラー/インターネット無料(Wi-Fi対応)/防犯ガラス(合せガラス)/玄関鍵(①キー②ロック)/給湯箇所(浴室・台所・洗面所)/給湯器/給湯器(追焚機能付)/シャワー/ユニットバス1318/洗濯機置場(室内)/洗髪洗面化粧台/室内物干し/対面キッチン/ガスコンロ/3口コンロ/トイレ(洗浄機能付便座)

物件名 カーサ・レジオ B 202号室

アクセス J R水郡線 常陸大宮駅 徒歩15分

所在地 茨城県常陸大宮市石沢1653-2

ランドマーク ●セブンイレブン/徒歩3分

間取り 2LDK/洋室7.4 洋室6.2 LDK13.1(帖)

専有面積/向き 69.69㎡/南

築年月/構造 2018年3月上旬/軽量鉄骨・2階-2階建

入居/契約期間 2025年1月下旬/2年

駐車場 駐車場付

入居諸条件備考

シャーメゾンライフSUPPORT24(月額880円税込)にご加入いただけます。ご入居にかかる諸費用として、退室時ハウスクリーニング費用65,340円(税込)鍵交換費用11,000円(税込)が必要です。/火災保険へのご加入が条件となります。\*ご入居中は、借家人賠償責任保険・個人賠償責任保険が付帯された火災保険へのご加入が必要となります。積水ハウス不動産グループでは、万一の事故の際、グループが連携して迅速に対応できる「シャーメゾンライフGUARD」(\*)へのご加入を推奨しております。\*保険契約の取扱代理店は、積水ハウス不動産東京(株)および積水ハウス不動産パートナーズ(株)となります。/積水ハウス不動産パートナーズの保証人不要プラン『らくらくパートナー』にご加入が必要です。【新規契約時】事務手数料:33,000円(税込)、[毎月]保証料:月額賃料等の2%/諸費用及び、契約に要する費用は別途打合せ/更新料:新賃料の1ヶ月分

※消費税は10%として計算しています。※掲載されている図面・写真等は、作成方法や撮影方法・時期などにより実際とは異なる場合があります。※家具や車などは、配置のイメージであり、賃貸物件に付属していません(家具家電付き等の表示があるものを除く)。

**ポイントがたまる**  
住んでいるだけでポイントが貯まり、住替え時に家賃が最大3ヶ月分無料に!

**らくらくパートナー**  
気分も手間もお財布も、らくらく。保証人不要のらくらくパートナー

株式会社住研企画  
TEL:0295-53-2255  
FAX: 0295-53-6600

茨城県常陸大宮市中富町3101-60  
免許番号: 茨城県免許(8)第4970号  
所属団体: (公社)茨城県宅地建物取引業協会 / (公社)首都圏不動産公正取引協議会

取引形態  
仲介