

Sha Maison

積水ハウス品質のお部屋を シャーメゾン ショップ Shop

J R常磐線

佐和駅 徒歩5分

モバイルで見る



1LDK
アパート

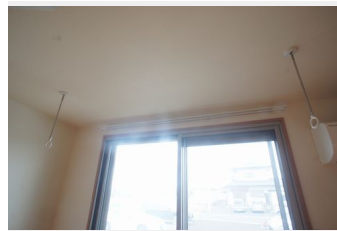
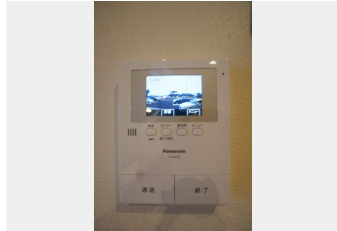
家賃 **65,000 円**

共益費等 5,000 円

敷金 0 ヶ月

礼金 1 ヶ月

駐車場 無料



積水ハウスの賃貸住宅 シャーメゾン

Sha Maison

この物件の
オススメ
ポイント

【周辺施設】 ■交通：J R常磐線佐和駅まで徒歩5分 (400m) ■コンビニ：ローソンひたちなか佐和駅西店まで徒歩8分 (620m) ■スーパー：カスミ佐和店まで徒歩9分 (660m) ■・・・

この物件についている こだわり設備

- 高遮音床システム
- 防犯ガラス
- 室内物干
- しゃ熱断熱複層ガラス
- 対面キッチン
- エアコン
- インターネット無料(WiFi付)
- 給湯設備
- 駐車場無料
- TVモニター付きインターホン
- 洗髪洗面台
- 駐車場2台可

駐車場有り/高遮音床システム「SHAIDD55」/ゴミ集積場(敷地内)/高齢者対応可/駐輪場(屋根付き)/BS/インターネット無料/LGBTQフレンドリー/角部屋/しゃ熱断熱複層ガラス/防音サッシ/雨戸(シャッタータイプ)/モニター付ドアホン/全身ミラー/照明器具(LED)/インターネット無料(Wi-Fi対応)/防犯ガラス(合せガラス)/玄関鍵(①キー②ロック)/給湯箇所(浴室・台所・洗面所)/給湯器(ガス)/シャワー/ユニットバス1418/洗濯機置場(室内)/洗髪洗面化粧台/室内物干し/対面キッチン/バス・トイレ(セパレート)/エアコン/バルコ

物件名 エクラージュ A 103号室
アクセス J R常磐線 佐和駅 徒歩5分
所在地 茨城県ひたちなか市稲田1丁目2-9
ランドマーク ● J R常磐線佐和駅/徒歩5分

間取り 1LDK/洋室6.4 LDK13.1(帖)
専有面積/向き 45.98㎡/南
築年月/構造 2014年7月下旬/軽量鉄骨・1階-2階建
入居/契約期間 2025年4月下旬/2年
駐車場 駐車場付

入居諸条件備考

シャーメゾンライフSUPPORT24(月額1,320円税込)にご加入いただきます。ご入居にかかる諸費用として、退去クリーニング費用(初回契約時) 50,820円(税込)鍵交換費用11,000円(税込)が必要です。/火災保険へのご加入が条件となります。*ご入居中は、借家人賠償責任保険・個人賠償責任保険が付帯された火災保険へのご加入が必要となります。積水ハウス不動産グループでは、万一の事故の際、グループが連携して迅速に対応できる「シャーメゾンライフGUARD」(*)へのご加入を推奨しております。*保険契約の取扱代理店は、積水ハウス不動産東京(株)および積水ハウス不動産パートナーズ(株)となります。/積水ハウス不動産パートナーズの保証人不要プラン『らくらくパートナー』に加入が必要です。[新規契約時]事務手数料:33,000円(税込)、[毎月]保証料:月額賃料等の2%/諸費用及びその他契約費用は別途打合せ/更新料:新賃料の1ヶ月分

No.164018300103

*消費税は10%として計算しています。*掲載されている図面・写真等は、作成方法や撮影方法・時期などにより実際とは異なる場合があります。*家具や車などは、配置のイメージであり、賃貸物件に付属していません(家具家電付き等の表示があるものを除く)。

ポイントがたまる
住んでいるだけでポイントが貯まり、住替え時に家賃が最大3ヶ月分無料に!

らくらくパートナー
気分も手間もお財布も、らくらく。保証人不要のらくらくパートナー

香陵住販株式会社
TEL:029-354-1600
FAX: 029-275-9300

ひたちなか店
茨城県ひたちなか市東石川2丁目1-13
免許番号: 国土交通大臣免許(3)第7026号
所属団体: (公社)茨城県宅地建物取引業協会 / (公社)首都圏不動産公正取引協議会

取引形態
仲介