

Sha Maison

積水ハウス品質のお部屋を シャーメゾン ショップ Shop

ひたちなか海浜鉄道湊線

那珂湊駅 バス10分 徒歩2分

📱 モバイルで見る



2LDK
アパート

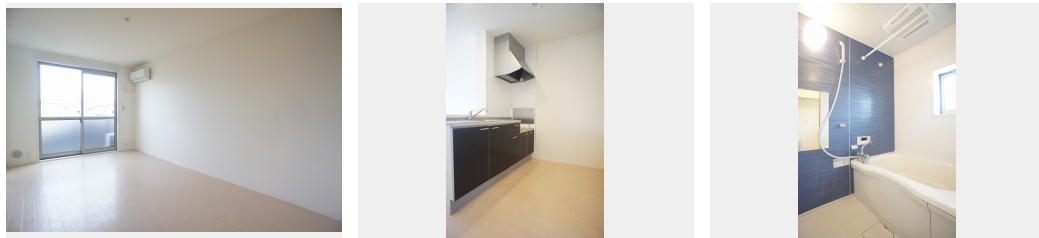
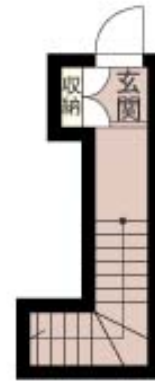
家賃 **64,000 円**

共益費等 5,000 円

敷金 0 ヶ月

礼金 1 ヶ月

🅓 無料



積水ハウスの賃貸住宅 シャーメゾン

Sha Maison

🏠
この物件の
オススメ
ポイント

◆積水ハウス施工の賃貸住宅「シャーメゾン」☆駐車場 2台付
☆屋根付駐輪場【周辺施設】■郵便局：湊本町局まで徒歩 5分
(380m) ■ドラッグストア：ウエルシア那珂湊店まで徒歩 14分 (1・・・)

👉 この物件についている **こだわり設備**

- 🔍 しゃ熱断熱 複層ガラス
- 🌐 インターネット 無料(WiFi付)
- 📺 TVモニター付き インターホン
- 🛡️ 防犯ガラス
- 🍳 対面キッチン
- 🚿 給湯設備
- 🔥 追い焚き給湯
- 🧺 浴室乾燥機
- 🧴 洗髪洗面台
- 👕 室内物干
- 🚿 温水洗浄便座
- ❄️ エアコン

駐車場有り/ゴミ集積場(敷地内)/高齢者対応可/駐輪場(屋根付き)/インターネット無料/防音サッシ/LGBTQフレンドリー/スライディングスクリーン/しゃ熱断熱複層ガラス/モニター付ドアホン/全身ミラー/インターネット無料(WiFi対応)/防犯ガラス(合せガラス)/玄関鍵(①キー②ロック)/給湯箇所(浴室・台所・洗面所)/給湯器/給湯器(追焚機能付)/浴室乾燥機(暖房乾燥)/シャワー/洗濯機置場(室内)/洗髪洗面化粧台/室内物干し/対面キッチン/トイレ(洗浄機能付便座)/バス・トイレ(セパレート)/ウォークインクローゼット/エアコン/バルコニ

物件名	カーサ・クリサンテモ 202号室	間取り	2LDK/洋室6.1 洋室6.1 LDK12.8(帖)
アクセス	ひたちなか海浜鉄道湊線 那珂湊駅 バス10分、海門橋北口 バス停 徒歩2分	専有面積 / 向き	60.64㎡ / 南
所在地	茨城県ひたちなか市海門町 1丁目 5-26	築年月 / 構造	2012年4月中旬 / 軽量鉄骨・2階-2階建
ランドマーク	-	入居 / 契約期間	2024年12月中旬 / 2年
		駐車場	駐車場付

入居諸条件備考

シャーメゾンライフSUPPORT24(月額880円税込)にご加入いただきます。ご入居にかかる諸費用として、退去クリーニング費用(初回契約時) 61,710円(税込) 鍵交換費用11,000円(税込) が必要で、火災保険への加入が条件となります。※ご入居中は、借家人賠償責任保険・個人賠償責任保険が付帯された火災保険への加入が必要となります。積水ハウス不動産グループでは、万一の事故の際、グループが連携して迅速に対応できる「シャーメゾンライフGUARD」(*)への加入を推奨しております。*保険契約の取扱代理店は、積水ハウス不動産東京(株)および積水ハウス不動産パートナーズ(株)となります。/積水ハウス不動産パートナーズの保証人不要プラン『らくらくパートナー』に加入が必要です。[新規契約時]事務手数料:33,000円(税込)、[毎月]保証料:月額賃料等の2%/諸費用及び、契約に要する費用は別途打合せ/更新料:新賃料の1ヶ月分

※消費税は10%として計算しています。※掲載されている図面・写真等は、作成方法や撮影方法・時期などにより実際とは異なる場合があります。※家具や車などは、配置のイメージであり、賃貸物件に付属していません(家具家電付き等の表示があるものを除く)。

ポイントがたまる
住んでいるだけでポイントが貯まり、住替え時に家賃が最大3ヶ月分無料に!

らくらくパートナー
気分も手間もお財布も、らくらく。保証人不要のらくらくパートナー

株式会社LIXILリアルティマイルーム館 勝田営業所
TEL:029-274-9111
FAX: 029-272-4301

茨城県ひたちなか市勝田中央10-7
免許番号: 国土交通大臣免許(3)第7889号
所属団体: (公社) 東京都宅地建物取引業協会 / (公社) 首都圏不動産公正取引協議会

取引形態
仲介