

Sha Maison

積水ハウス品質のお部屋を シャーメゾン ショップ Shop

J R常磐線

勝田駅 バス10分 徒歩2分

モバイルで見る



2LDK
アパート

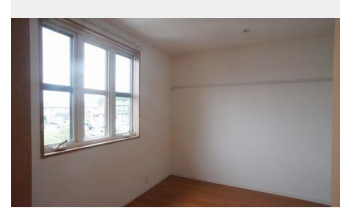
家賃 **70,000 円**

共益費等 5,000 円

敷金 0 ヶ月

礼金 1 ヶ月

駐車場 無料



積水ハウスの賃貸住宅 シャーメゾン

Sha Maison

この物件の
オススメ
ポイント

◆積水ハウス施工の賃貸住宅「シャーメゾン」☆駐車場2台付
インターネット無料 (Wi-Fi付き) 導入【周辺施設】■ファミリマートまで徒歩6分 (450m) ■津田小学校まで
徒歩8分 (6・・・)

この物件についている こだわり設備

- 宅配BOX
- インターネット無料(WiFi付)
- TVモニター付きインターホン
- 防犯ガラス
- 対面キッチン
- 給湯設備
- 追い焚き給湯
- 浴室乾燥機
- 室内物干
- 温水洗浄便座
- エアコン
- フローリング付

駐車場有り/宅配BOX/ゴミ集積場(敷地内)/高齢者対応可/インターネット無料/LGBTQフレンドリー/角部屋/フローリング/モニター付ドアホン/インターネット無料(Wi-Fi対応)/防犯ガラス(合せガラス)/玄関鍵(①キー②ロック)/給湯箇所(浴室・台所・洗面所)/給湯器/給湯器(追焚機能付)/浴室乾燥機(暖房乾燥)/シャワー/洗濯機置場(室内)/洗面化粧台/室内物干し/対面キッチン/トイレ(洗浄機能付便座)/バス・トイレ(セパレート)/ウォークインクローゼット/エアコン/バルコニー/駐車場2台可

物件名 マノワール 202号室

アクセス J R常磐線 勝田駅 バス10分、七軒家 バス停 徒歩2分

所在地 茨城県ひたちなか市津田東2丁目8-17

ランドマーク ●ファミリマートひたちなか津田店/徒歩6分

間取り 2LDK/洋室6.1 洋室5.3 LDK12.7(帖)

専有面積/向き 61.83㎡/南

築年月/構造 2009年11月下旬/軽量鉄骨・2階-2階建

入居/契約期間 即時/2年

駐車場 駐車場付

入居諸条件備考

シャーメゾンライフSUPPORT24(月額880円税込)にご加入いただきます。ご入居にかかる諸費用として、退去クリーニング費用(初回契約時) 61,710円(税込) 鍵交換費用11,000円(税込) が必要です。/火災保険へのご加入が必要となります。積水ハウス不動産グループでは、万一の事故の際、グループが連携して迅速に対応できる「シャーメゾンライフGUARD」(*)へのご加入を推奨しております。*保険契約の取扱代理店は、積水ハウス不動産東京(株)および積水ハウス不動産パートナーズ(株)となります。/積水ハウス不動産パートナーズの保証人不要プラン『らくらくパートナー』に加入が必要です。[新規契約時]事務手数料:33,000円(税込)、[毎月]保証料:月額賃料等の2%/諸費用及び、契約に要する費用は別途打合せ/更新料:新賃料の1ヶ月分

※消費税は10%として計算しています。※掲載されている図面・写真等は、作成方法や撮影方法・時期などにより実際とは異なる場合があります。※家具や車などは、配置のイメージであり、賃貸物件に付属していません(家具家電付き等の表示があるものを除く)。

ポイントがたまる
住んでいるだけでポイントが貯まり、
住替え時に家賃が最大3ヶ月分無料に!

らくらくパートナー
気分も手間もお財布も、らくらく。
保証人不要のらくらくパートナー

株式会社新栄不動産
TEL:029-273-3680
FAX: 029-274-5836

茨城県ひたちなか市表町13-3
免許番号: 茨城県免許(1)第7618号
所属団体: (公社)茨城県宅地建物取引業協会 / (公社)首都圏不動産公正取引協議会

取引形態
仲介