

# Sha Maison

積水ハウス品質のお部屋を シャーメゾン ショップ Shop

つくばエクスプレス

つくば駅 徒歩25分

**3LDK**  
メゾネット

家賃 **242,000 円**

共益費等 3,500 円

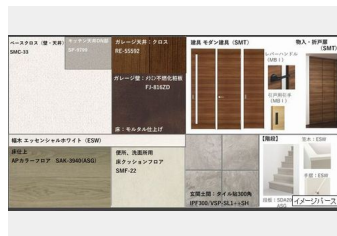
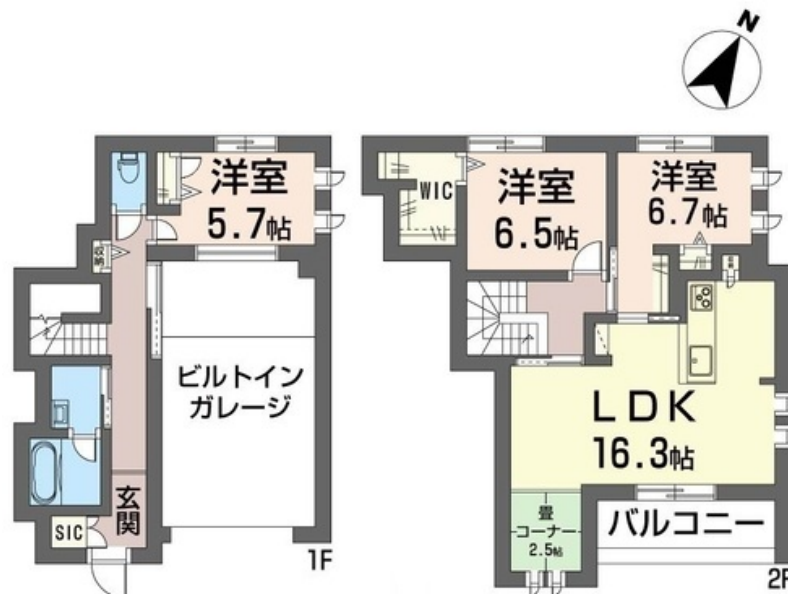
敷金 1 ヶ月

礼金 1 ヶ月

モバイルで見る



駐車場 無料



積水ハウスの賃貸住宅 シャーメゾン

Sha Maison

この物件の  
オススメ  
ポイント

高断熱仕様や設備により省エネ・太陽光パネルで発電し創エネ。快適な住まいを提案するシャーメゾンZEH☆ビルトインガレージで大事な愛車を守ります！もちろんお部屋からガレージへの出入りも・・・

この物件についている こだわり設備

- 高遮音床システム
- ZEH
- 宅配BOX
- 住宅性能評価
- 耐震等級3
- インターネット無料(WiFi付)
- EV充電用設備
- TVモニター付きインターホン
- 防犯カメラ
- 防犯ガラス
- 対面キッチン
- コンロ

駐車場有り/高遮音床システム「SHAIDD55」/住宅性能評価/耐震等級3/宅配BOX/ゴミ集積場(敷地内)/高齢者対応可/防犯カメラ/BS/LGBTQフレンドリー/角部屋/アクセントクロス/フローリング/戸戸(シャッタータイプ)/モニター付ドアホン/間接照明/ダウンライト/インターネット無料(Wi-Fi対応)/防犯ガラス(合せガラス)/玄関鍵(①キー②ロック)/給湯箇所(浴室・台所・洗面所)/エコジョーズ/給湯器(追焚機能付)/ZEH(ネット・ゼロ・エネルギー・ハウス)/浴室乾燥機(暖房乾燥)/シャワー/ユニットバス1618/洗濯機置場(室内)/

物件名 ブルームステージつくば 103号室  
アクセス つくばエクスプレス つくば駅 徒歩25分  
つくばエクスプレス 研究学園駅 徒歩27分  
所在地 茨城県つくば市春日3丁目7-20  
ランドマーク -

間取り 3LDK/洋室6.7 洋室6.5 洋室5.7 LDK16.3(帖)  
専有面積/向き 122.94㎡/南  
築年月/構造 2025年2月下旬/軽量鉄骨・1階-2階建  
入居/契約期間 2025年3月上旬/2年  
駐車場 駐車場付

入居諸条件備考

シャーメゾンライフSUPPORT24(月額880円税込)にご加入いただけます。ご入居にかかる諸費用として、退室時ハウスクリーニング費用138,050円(税込)が必要です。/火災保険へのご加入が条件となります。\*ご入居中は、借家人賠償責任保険・個人賠償責任保険が付帯された火災保険へのご加入が必要となります。積水ハウス不動産グループでは、万一の事故の際、グループが連携して迅速に対応できる「シャーメゾンライフGUARD」(\*)へのご加入を推奨しております。\*保険契約の取扱代理店は、積水ハウス不動産東京(株)および積水ハウス不動産パートナーズ(株)となります。/積水ハウス不動産パートナーズの保証人不要プラン『らくらくパートナー』に加入が必要です。[新規契約時]事務手数料:33,000円(税込)、[毎月]保証料:月額賃料等の2%/諸費用及び、契約に要する費用は別途打合せ/更新料:新賃料の1ヶ月分

\*消費税は10%として計算しています。\*掲載されている図面・写真等は、作成方法や撮影方法・時期などにより実際とは異なる場合があります。\*家具や車などは、配置のイメージであり、賃貸物件に付属していません(家具家電付き等の表示があるものを除く)。

ポイントがたまる  
住んでいるだけでポイントが貯まり、  
住替え時に家賃が最大3ヶ月分無料に!

らくらくパートナー  
気分も手間もお財布も、らくらく。  
保証人不要のらくらくパートナー

一誠商事株式会社 研究学園支店

TEL:029-868-7511  
FAX: 029-868-7512

茨城県つくば市研究学園5丁目14-1  
免許番号: 国土交通大臣免許(1)第10431号  
所属団体: (公財)日本賃貸住宅管理協会 / (公社)茨城県宅地建物取引業協会 / (公社)首都圏不動産公正取引協議会

取引形態  
仲介