

# Sha Maison

積水ハウス品質のお部屋を シャーメゾン ショップ Shop

つくばエクスプレス

つくば駅 徒歩17分

**3LDK**  
マンション

家賃 **210,000 円**

共益費等 6,000 円

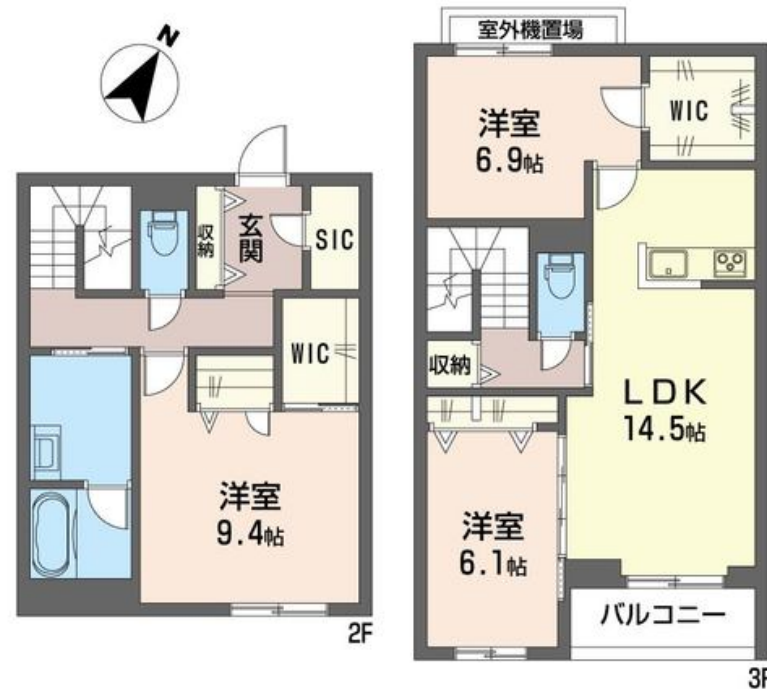
敷金 1 ヶ月

礼金 1 ヶ月

モバイルで見る



駐車場 無料



この物件の  
オススメ  
ポイント

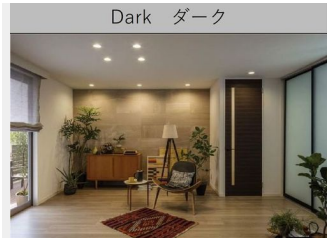
高断熱仕様や設備により省エネ・太陽光パネルで発電し創エネ。快適な住まいを提案するシャーメゾンZEH上下階の音を緩和する積水ハウスの特許技術『シャイド55』を搭載（音の感じ方には個人・・・）

この物件についている **こだわり設備**

- 高遮音床システム
- ZEH
- 宅配BOX
- 住宅性能評価
- 耐震等級3
- 耐震等級3
- インターネット無料(WiFi付)
- IOT対応
- TVモニター付きインターホン
- オートロック
- 防犯カメラ
- 防犯ガラス
- 対面キッチン

駐車場有り/高遮音床システム「SHAIDD55」/住宅性能評価/耐震等級3/宅配BOX/ゴミ集積場(敷地内)/駐輪場(屋根付き)/オートロック/防犯カメラ/BS/LGBTQフレンドリー/角部屋/アクセントクロス/スライディングスクリーン/フローリング/雨戸(シャッタータイプ)/モニター付ドアホン/全身ミラー/ダウンライト/インターネット無料(Wi-Fi対応)/防犯ガラス(合せガラス)/IOT対応/給湯箇所(浴室・台所・洗面所)/エコジョーズ/給湯器(追焚機能付)/ZEH(ネット・ゼロ・エネルギー・ハウス)/浴室乾燥機(暖房乾燥)/シャワー/ユニツ

ZEH(ゼッチ)とは?  
ネット・ゼロ・エネルギー・ハウスの略称で住宅の高断熱化と省エネ設備の採用による削減した省エネと太陽光発電による省エネで、年間の一次エネルギー収支を正味でゼロとすることを目標とした住宅です。ZEHには集合住宅を対象としたZEH-M(ゼッチ・マンション)もあり、家賃における温暖化対策の柱として国もその普及を促しています。



積水ハウスの賃貸住宅 シャーメゾン  
Sha Maison

物件名 エトリーヌ・イノ 201号室  
アクセス つくばエクスプレス つくば駅 徒歩17分  
所在地 茨城県つくば市天久保1丁目15番地6  
ランドマーク -

間取り 3LDK/洋室9.4 洋室6.9 洋室6.1 LDK15.1(帖)  
専有面積/向き 105.78㎡/南東  
築年月/構造 2025年1月中旬/重量鉄骨・2階-3階建  
入居/契約期間 2025年1月下旬/2年  
駐車場 駐車場付

入居諸条件備考

シャーメゾンライフSUPPORT24(月額880円税込)にご加入いただきます。ご入居にかかる諸費用として、退室時ハウスクリーニング費用108,900円(税込)スマートロック設定費用16,500円(税込)が必要です。/火災保険へのご加入が条件となります。\*ご入居中は、借家人賠償責任保険・個人賠償責任保険が付帯された火災保険へのご加入が必要となります。積水ハウス不動産グループでは、万一の事故の際、グループが連携して迅速に対応できる「シャーメゾンライフGUARD」(\*)へのご加入を推奨しております。\*保険契約の取扱代理店は、積水ハウス不動産東京(株)および積水ハウス不動産パートナーズ(株)となります。/積水ハウス不動産パートナーズの保証人不要プラン『らくらくパートナー』に加入が必要です。【新規契約時】事務手数料:33,000円(税込)、【毎月】保証料:月額賃料等の2%/諸費用及び、契約に要する費用は別途打合せ/更新料:新賃料の1ヶ月分

\*消費税は10%として計算しています。\*掲載されている図面・写真等は、作成方法や撮影方法・時期などにより実際とは異なる場合があります。\*家具や車などは、配置のイメージであり、賃貸物件に付属していません(家具家電付き等の表示があるものを除く)。

ポイントがたまる  
住んでいるだけでポイントが貯まり、  
住替え時に家賃が最大3ヶ月分無料に!

らくらくパートナー  
気分も手間もお財布も、らくらく。  
保証人不要のらくらくパートナー

桂不動産株式会社 つくば本店  
TEL:029-854-4120  
FAX: 029-854-4140

茨城県つくば市研究学園7丁目49-4  
免許番号: 国土交通大臣免許(2)第9087号  
所属団体: (公社)茨城県宅地建物取引業協会 / (公社)首都圏不動産公正取引協議会

取引形態  
仲介