

Sha Maison

積水ハウス品質のお部屋を シャーメゾン ショップ Shop

つくばエクスプレス

つくば駅 距離2.9km

2LDK
マンション

家賃 **136,000 円**

共益費等 **8,000 円**

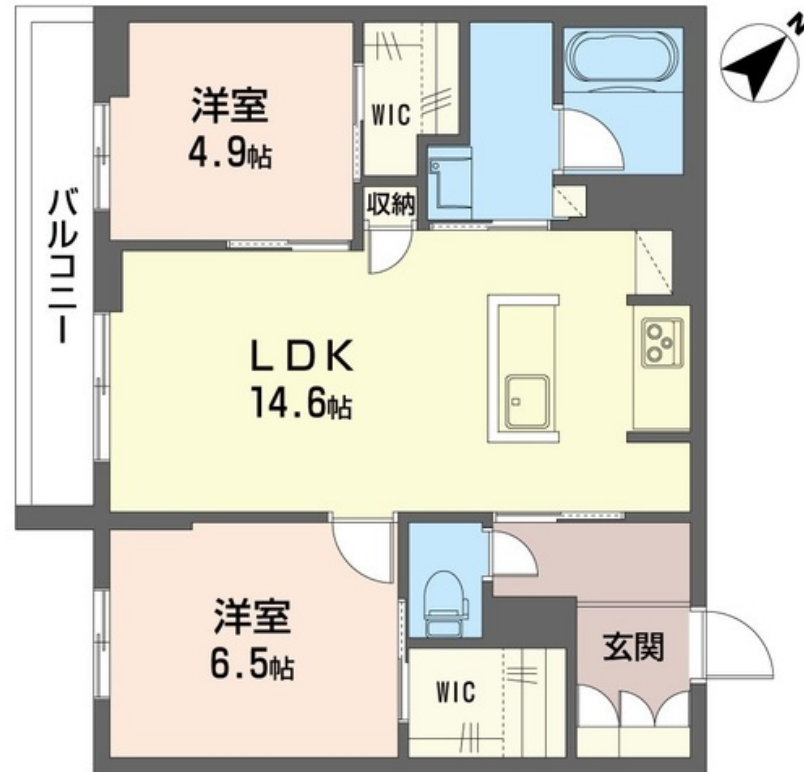
敷金 **1 ヶ月**

礼金 **1 ヶ月**

モバイルで見る



駐車場 **無料**



この物件の
**オススメ
ポイント**

ZEH賃貸住宅/断熱性が高く太陽光発電・余剰電力の売電が可能。停電時には非常用電源が使えます。屋内に廊下があるホテルライクな建物で共用廊下にはエアコンが設置されています
☆共用玄関は・・・

この物件についている **こだわり設備**

- 屋内共用廊下タイプ
- 高遮音床システム
- ZEH
- 宅配BOX
- ワークスペース (専用家具付)
- 住宅性能評価
- 耐震等級3
- インターネット無料(WiFi付)
- TVモニター付きインターホン
- オートロック
- 防犯カメラ
- 防犯ガラス

駐車場有り/高遮音床システム「SHAIDD55」/住宅性能評価/耐震等級3/ホテルライク/エレベーター/宅配BOX/ゴミ集積場(敷地内)/駐輪場(屋根付き)/オートロック/防犯カメラ/4K・8K対応/BS/LGBTQフレンドリー/ワークスペース(専用家具付)/アクセントクロス/フローリング/雨戸(シャッタータイプ)/モニター付ドアホン/全身ミラー/間接照明/ダウンライト/インターネット無料(Wi-Fi対応)/防犯ガラス(合せガラス)/スマートロック/給湯箇所(浴室・台所・洗面所)/エコジョーズ/給湯器(追焚機能付)/ZEH(ネット・ゼロ・エネルギー)

インターネット・Wi-Fiが無料接続

U-NEXT 話題のビデオ・オンデマンドサービス 無料期間あり!

ZEH(ゼッチ)とは?

ネット・ゼロ・エネルギー・ハウスの简称で住宅の高断熱化と省エネ設備の採用による削減した省エネと太陽光発電による省エネで、年間の一次エネルギー収支を正味でゼロを目標とした住宅です。ZEHには集合住宅を対象としたZEH-M(ゼッチ・マンション)もあり、家庭における温暖化対策の柱として国もその普及を進めています。

一次エネルギー収支ゼロの概念図

積水ハウスの賃貸住宅 シャーメゾン

Sha Maison

物件名	アンビハウス流星台 202号室	間取り	2LDK/洋室6.5 洋室4.9 LDK14.6(帖)
アクセス	つくばエクスプレス つくば駅 距離2.9km	専有面積 / 向き	63.44㎡ / 南西
所在地	茨城県つくば市流星台 38-7、38-6	築年月 / 構造	2025年3月中旬 / 重量鉄骨・2階-3階建
ランドマーク	-	入居 / 契約期間	2025年3月中旬 / 2年
		駐車場	駐車場付

入居諸条件備考

シャーメゾンライフSUPPORT24(月額880円税込)にご加入いただきます。ご入居にかかる諸費用として、退室時ハウスクリーニング費用61,710円(税込)スマートロック設定費用16,500円(税込)が必要です。/火災保険へのご加入が条件となります。*ご入居中は、借家人賠償責任保険・個人賠償責任保険が付帯された火災保険へのご加入が必要となります。積水ハウス不動産グループでは、万一の事故の際、グループが連携して迅速に対応できる「シャーメゾンライフGUARD」(*)へのご加入を推奨しております。*保険契約の取扱代理店は、積水ハウス不動産東京(株)および積水ハウス不動産パートナーズ(株)となります。/積水ハウス不動産パートナーズの保証人不要プラン『らくらくパートナー』に加入が必要です。【新規契約時】事務手数料:33,000円(税込)、【毎月】保証料:月額賃料等の2%/諸費用及び、契約に要する費用は別途打合せ/更新料:新賃料の1ヶ月分

※消費税は10%として計算しています。※掲載されている図面・写真等は、作成方法や撮影方法・時期などにより実際とは異なる場合があります。※家具や車などは、配置のイメージであり、賃貸物件に付属していません(家具家電付き等の表示があるものを除く)。

ポイントがたまる
住んでいるだけでポイントが貯まり、住替え時に家賃が最大3ヶ月分無料に!

らくらくパートナー
気分も手間もお財布も、らくらく。保証人不要のらくらくパートナー

桂不動産株式会社 つくば本店

TEL:029-854-4120 FAX: 029-854-4140

茨城県つくば市研究学園7丁目49-4
免許番号: 国土交通大臣免許(2)第9087号
所属団体: (公社)茨城県宅地建物取引業協会 / (公社)首都圏不動産公正取引協議会

取引形態 仲介