

つくばエクスプレス

つくば駅 徒歩24分

モバイルで見る



1K  
アパート

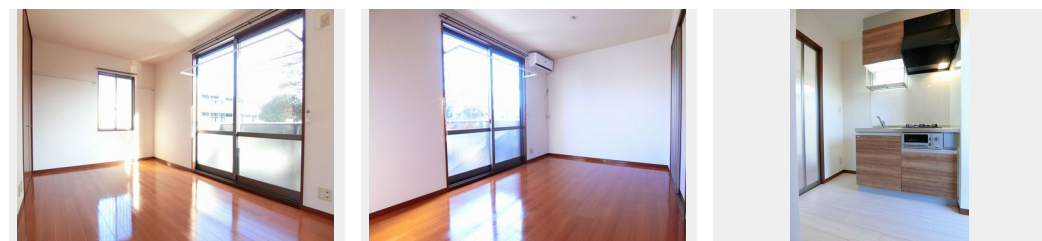
家賃 42,000 円

共益費等 4,500 円

敷金 0 ヶ月

礼金 1 ヶ月

駐車場 無料



積水ハウスの賃貸住宅 シャーメゾン

Sha Maison

この物件の  
オススメ  
ポイント

いつでも目の届く敷地内に駐車場1台付き(無料) ☆つくば大学春日キャンパスまで950m♪コンビニ「ローソン」まで徒歩3分(180m) ☆ドラッグストア「ウェルシア」まで徒歩4分(320・・・)

この物件についている こだわり設備



駐車場有り/ゴミ集積場(敷地内)/高齢者対応可/CATV(都市型)/インターネット対応(CATV)/LGBTQフレンドリー/給湯器/シャワー/洗濯機置場(室内)/洗面化粧台/エアコン/バルコニー

物件名	サンプレジオ 103号室	間取り	1K/洋室7.2 K2.5(帖)
アクセス	つくばエクスプレス つくば駅 徒歩24分	専有面積 / 向き	22.5㎡ / 南東
所在地	茨城県つくば市春日3丁目5-22	築年月 / 構造	2003年2月下旬 / 軽量鉄骨・1階-2階建
ランドマーク	-	入居 / 契約期間	2024年12月中旬 / 2年
		駐車場	駐車場付

入居諸条件備考

シャーメゾンライフSUPPORT24(月額880円税込)にご加入いただきます。ご入居にかかる諸費用として、退去クリーニング費用(初回契約時) 36,300円(税込) 鍵交換費用19,800円(税込) が必要です。/火災保険へのご加入が条件となります。\*ご入居中は、借家人賠償責任保険・個人賠償責任保険が付帯された火災保険へのご加入が必要となります。積水ハウス不動産グループでは、万一の事故の際、グループが連携して迅速に対応できる「シャーメゾンライフGUARD」(\*)へのご加入を推奨しております。\*保険契約の取扱代理店は、積水ハウス不動産東京(株)および積水ハウス不動産パートナーズ(株)となります。/積水ハウス不動産パートナーズの保証人不要プラン『らくらくパートナー』に加入が必要です。[新規契約時]事務手数料:33,000円(税込)、[毎月]保証料:月額賃料等の2%/諸費用及び、契約に要する費用は別途打合せ/更新料:新賃料の1ヶ月分

※消費税は10%として計算しています。※掲載されている図面・写真等は、作成方法や撮影方法・時期などにより実際とは異なる場合があります。※家具や車などは、配置のイメージであり、賃貸物件に付属していません(家具家電付き等の表示があるものを除く)。

ポイントがたまる  
住んでいるだけでポイントが貯まり、  
住替え時に家賃が最大3ヶ月分無料に!

らくらくパートナー  
気分も手間もお財布も、らくらく。  
保証人不要のらくらくパートナー

一誠商事株式会社 筑波大学前支店

TEL:029-863-0111  
FAX: 029-863-0112

茨城県つくば市桜1丁目13-15  
免許番号: 国土交通大臣免許(1)第10431号  
所属団体: (公財)日本賃貸住宅管理協会 / (公社)茨城県宅地建物取引業協会 / (公社)首都圏不動産公正取引協議会

取引形態  
仲介