

# Sha Maison

積水ハウス品質のお部屋を シャーメゾン ショップ Shop

J R常磐線

取手駅 徒歩15分

モバイルで見る



**1R**  
アパート

家賃 **49,000 円**

共益費等 5,000 円

敷金 0 円

礼金 1 ヶ月

駐車場 無料

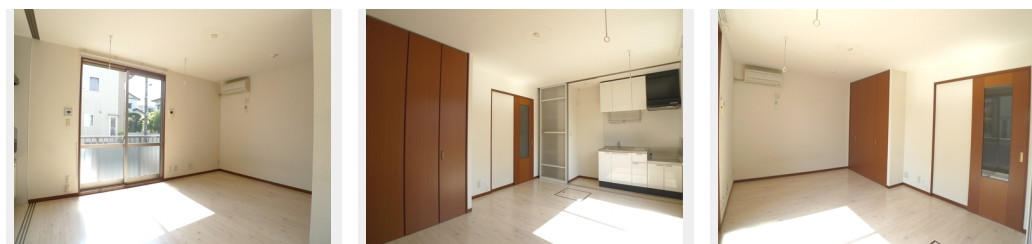


この物件の  
オススメ  
ポイント

高い耐震性を備えた積水ハウス施工の賃貸住宅シャーメゾン♪  
常磐線取手駅徒歩15分(1150m)! 快適シングルライフを応援します☆ いつでも目の届く敷地内に駐車場1台付き(無料)♪ ...

この物件についている **こだわり設備**

- TVモニター付きインターホン
- 給湯設備
- エアコン
- 駐車場無料



積水ハウスの賃貸住宅 シャーメゾン  
**Sha Maison**

駐車場有り/CATV(都市型)/インターネット対応(CATV)/ゴミ集積場(敷地内)/駐輪場(屋根無し)/LGBTQフレンドリー/高齢者対応可/モニター付ドアホン/玄関鍵(①キー②ロック)/給湯器(ガス)/シャワー/洗濯機置場(室内)/洗面台/エアコン/バルコニー

物件名	芙蓉ハイム 102号室	間取り	ワンルーム/ワンルーム10.6(帖)
アクセス	J R常磐線 取手駅 徒歩15分	専有面積 / 向き	30.91㎡ / 南西
所在地	茨城県取手市井野 1丁目11-23	築年月 / 構造	2007年2月上旬 / 軽量鉄骨・1階-2階建
ランドマーク	-	入居 / 契約期間	即時 / 2年
		駐車場	駐車場付

入居諸条件備考

シャーメゾンライフSUPPORT24(月額880円税込)にご加入いただきます。ご入居にかかる諸費用として、退去クリーニング費用(初回契約時) 39,930円(税込)鍵交換費用22,000円(税込)が必要です。/火災保険へのご加入が条件となります。\*ご入居中は、借家人賠償責任保険・個人賠償責任保険が付帯された火災保険へのご加入が必要となります。積水ハウス不動産グループでは、万一の事故の際、グループが連携して迅速に対応できる「シャーメゾンライフGUARD」(\*)へのご加入を推奨しております。\*保険契約の取扱代理店は、積水ハウス不動産東京(株)および積水ハウス不動産パートナーズ(株)となります。/積水ハウス不動産パートナーズの保証人不要プラン『らくらくパートナー』に加入が必要です。[新規契約時]事務手数料:33,000円(税込)、[毎月]保証料:月額賃料等の2%/諸費用及び、契約に要する費用は別途打合せ/更新料:新賃料の1ヶ月分

※消費税は10%として計算しています。※掲載されている図面・写真等は、作成方法や撮影方法・時期などにより実際とは異なる場合があります。※家具や車などは、配置のイメージであり、賃貸物件に付属していません(家具家電付き等の表示があるものを除く)。

**ポイントがたまる**  
住んでいるだけでポイントが貯まり、住替え時に家賃が最大3ヶ月分無料に!

**らくらくパートナー**  
気分も手間もお財布も、らくらく。保証人不要のらくらくパートナー

**川口土地株式会社 取手店**  
TEL:0297-73-5858  
FAX: 0297-73-5810

茨城県取手市取手3丁目1番1号櫻井ビル1F  
免許番号: 茨城県免許(9)第004000号  
所属団体: (公社)茨城県宅地建物取引業協会 / (公社)首都圏不動産公正取引協議会

取引形態  
仲介