

Sha Maison

積水ハウス品質のお部屋を シャーメゾン ショップ Shop

J R常磐線

龍ヶ崎市駅 バス6分 徒歩5分

モバイルで見る



2LDK
アパート

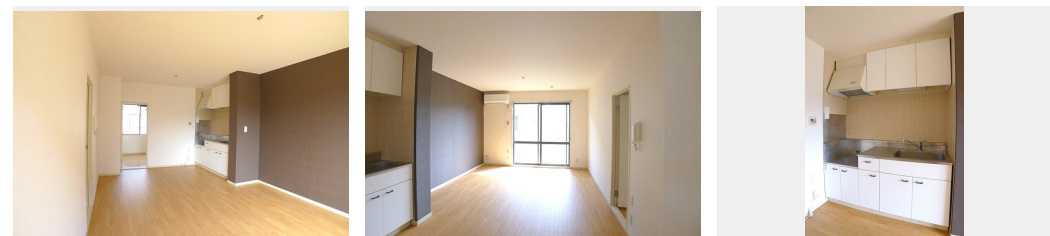
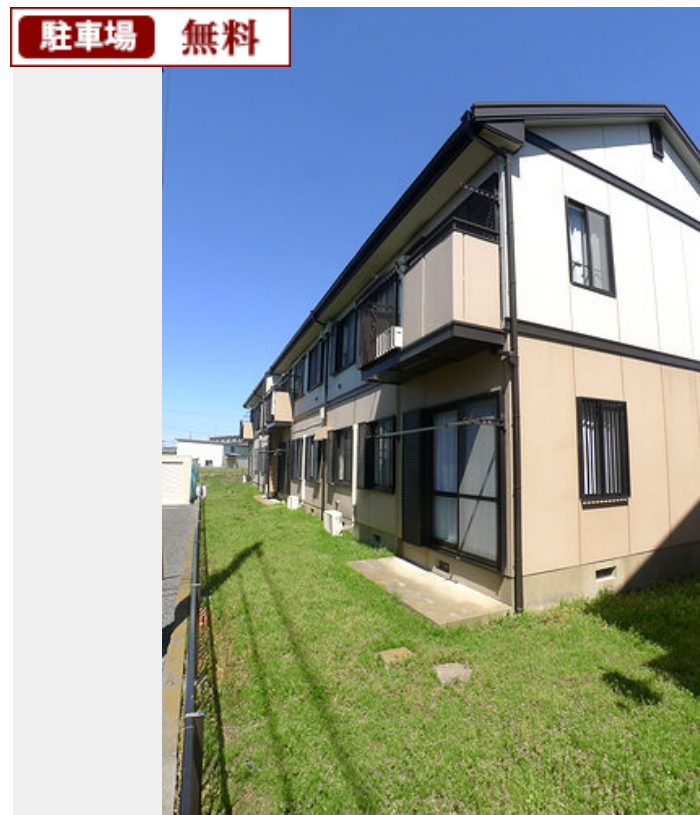
家賃 **43,000 円**

共益費等 4,500 円

敷金 1.5 ヶ月

礼金 0.5 ヶ月

駐車場 無料



積水ハウスの賃貸住宅 シャーメゾン

Sha Maison

この物件の
オススメ
ポイント

☆耐震性に優れた積水ハウス施工の賃貸住宅（シャーメゾン）
☆駐車場1台付（無料）♪♪2台目別途有り♪♪☆コンビニ（セブンイレブン）徒歩3分（230m）☆ケーブルテレビ「J-COM」・・・

この物件についている こだわり設備



インターネット
無料(WiFi付)



給湯設備



エアコン



無料 駐車場無料

駐車場有り/ゴミ集積場（敷地内）/高齢者対応可/CATV（都市型）/インターネット無料 /LGBTQフレンドリー/インターネット無料（Wi-Fi対応）/給湯箇所（浴室・台所・洗面所）/給湯器（ガス）/シャワー/洗濯機置場（室内）/洗面化粧台/バス・トイレ（セパレート）/エアコン/バルコニー

物件名 グリーンパストラル桜井D 102号室

アクセス J R常磐線 龍ヶ崎市駅 バス6分、紅葉内 バス停 徒歩5分
J R常磐線 龍ヶ崎市駅 徒歩23分

所在地 茨城県龍ヶ崎市南中島町 1 5 1 - 4

ランドマーク -

間取り 2LDK/洋室4.6 和室6.1 LDK11.7 (帖)

専有面積 / 向き 50.7㎡/南

築年月 / 構造 1993年4月中旬/軽量鉄骨・1階-2階建

入居 / 契約期間 即時/2年

駐車場 駐車場付

入居諸条件備考

シャーメゾンライフSUPPORT24（月額880円税込）にご加入いただきます。ご入居にかかる諸費用として、退室時ハウスクリーニング費用54,450円（税込）鍵交換費用19,800円（税込）が必要です。/火災保険へのご加入が条件となります。*ご入居中は、借家人賠償責任保険・個人賠償責任保険が付帯された火災保険へのご加入が必要となります。積水ハウス不動産グループでは、万一の事故の際、グループが連携して迅速に対応できる「シャーメゾンライフGUARD」(*)へのご加入を推奨しております。*保険契約の取扱代理店は、積水ハウス不動産東京（株）および積水ハウス不動産パートナーズ（株）となります。/積水ハウス不動産パートナーズの保証人不要プラン『らくらくパートナー』にご加入が必要です。【新規契約時】事務手数料：33,000円（税込）、【毎月】保証料：月額賃料等の2%/諸費用及び、契約に要する費用は別途打合せ/更新料：新賃料の1ヶ月分

※消費税は10%として計算しています。※掲載されている図面・写真等は、作成方法や撮影方法・時期などにより実際とは異なる場合があります。※家具や車などは、配置のイメージであり、賃貸物件に付属していません（家具家電付き等の表示があるものを除く）。

ポイントがたまる
住んでいるだけでポイントが貯まり、
住替え時に家賃が最大3ヶ月分無料に!

らくらくパートナー
気分も手間もお財布も、らくらく。
保証人不要のらくらくパートナー

株式会社伊勢喜屋不動産

TEL:0297-66-2538

FAX: 0297-66-4162

茨城県龍ヶ崎市佐貫3丁目6-3

免許番号：茨城県免許(10)第3129号

所属団体：（公社）茨城県宅地建物取引業協会 / （公社）首都圏不動産公正

取引協議会

取引形態
仲介