

# Sha Maison

積水ハウス品質のお部屋を シャーメゾン ショップ Shop

J R東北本線

古河駅 バス17分 徒歩5分

モバイルで見る



## 2LDK アパート

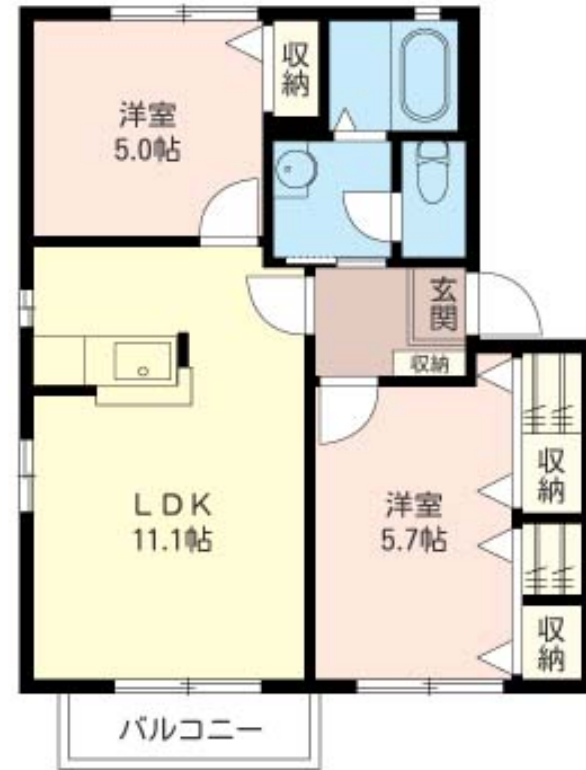
### 家賃 55,000 円

共益費等 4,000 円

敷金 0 ヶ月

礼金 1 ヶ月

駐車場 無料



積水ハウスの賃貸住宅 シャーメゾン

## Sha Maison

この物件の  
オススメ  
ポイント

- 駐車場 2 台付き
- エアコン 2 台付き
- 【周辺施設】 ● セブンイレブン駒羽根店まで徒歩 6 分 (450m)
- とりせん総和店まで車で 3 分 (1.1km)
- カワチ薬品総和店まで徒歩 4 分 (31...)

### この物件についている こだわり設備

- TVモニター付きインターホン
- 洗面洗面台
- 対面キッチン
- 温水洗浄便座
- 給湯設備
- エアコン
- 追い焚き給湯
- 駐車場無料
- 駐車場 2 台可

駐車場有り/ゴミ集積場(敷地内)/高齢者対応可/駐輪場(屋根付き)/BS/LGBTQフレンドリー/角部屋/雨戸(シャッタータイプ)/モニター付ドアホン/照明器具(LED)/玄関鍵(①キー②ロック)/給湯箇所(浴室・台所・洗面所)/給湯器(ガス)/給湯器(追焚機能付)/シャワー/洗濯機置場(室内)/洗髪洗面化粧台/対面キッチン/トイレ(洗浄機能付便座)/バス・トイレ(セパレート)/下駄箱/エアコン/バルコニー/駐車場 2 台可

物件名	フレアパレスA 202号室	間取り	2LDK/洋室5 洋室5.7 LDK11.1 (帖)
アクセス	J R東北本線 古河駅 バス17分、総和中央病院前 バス停 徒歩5分	専有面積 / 向き	50.7㎡ / 南西
所在地	茨城県古河市駒羽根 8 1 1 - 1	築年月 / 構造	2004年3月中旬 / 軽量鉄骨・2階-2階建
ランドマーク	● 総和中央病院 / 徒歩5分	入居 / 契約期間	2024年11月中旬 / 2年
		駐車場	駐車場付

入居諸条件備考

シャーメゾンライフSUPPORT24 (月額880円税込)にご加入いただきます。ご入居にかかる諸費用として、退去クリーニング費用(初回契約時) 54,450円(税込) 鍵交換費用11,000円(税込) が必要です。/火災保険へのご加入が条件となります。\*ご入居中は、借家人賠償責任保険・個人賠償責任保険が付帯された火災保険へのご加入が必要となります。積水ハウス不動産グループでは、万一の事故の際、グループが連携して迅速に対応できる「シャーメゾンライフGUARD」(\*)へのご加入を推奨しております。\*保険契約の取扱代理店は、積水ハウス不動産東京(株)および積水ハウス不動産パートナーズ(株)となります。/積水ハウス不動産パートナーズの保証人不要プラン『らくらくパートナー』に加入が必要です。[新規契約時]事務手数料:33,000円(税込)、[毎月]保証料:月額賃料等の2%/諸費用及び、契約に要する費用は別途打合せ/更新料:新賃料の1ヶ月分

※消費税は10%として計算しています。※掲載されている図面・写真等は、作成方法や撮影方法・時期などにより実際とは異なる場合があります。※家具や車などは、配置のイメージであり、賃貸物件に付属しておりません(家具家電付き等の表示があるものを除く)。

**ポイントがたまる**  
住んでいるだけでポイントが貯まり、住替え時に家賃が最大3ヶ月分無料に!

**らくらくパートナー**  
気分も手間もお財布も、らくらく。保証人不要のらくらくパートナー

## 小金井不動産株式会社 城東店

TEL:0285-37-7285  
FAX: -

栃木県小山市城東 6 丁目 19 - 19  
免許番号: 栃木県免許(17)第62号  
所属団体: (公社) 栃木県宅建物取引業協会 / (公社) 首都圏不動産公正取引協議会

取引形態  
仲介