

Sha Maison

積水ハウス品質のお部屋を シャーメゾン ショップ Shop

J R常磐線

大甕駅 バス5分 徒歩2分

モバイルで見る



1LDK
アパート

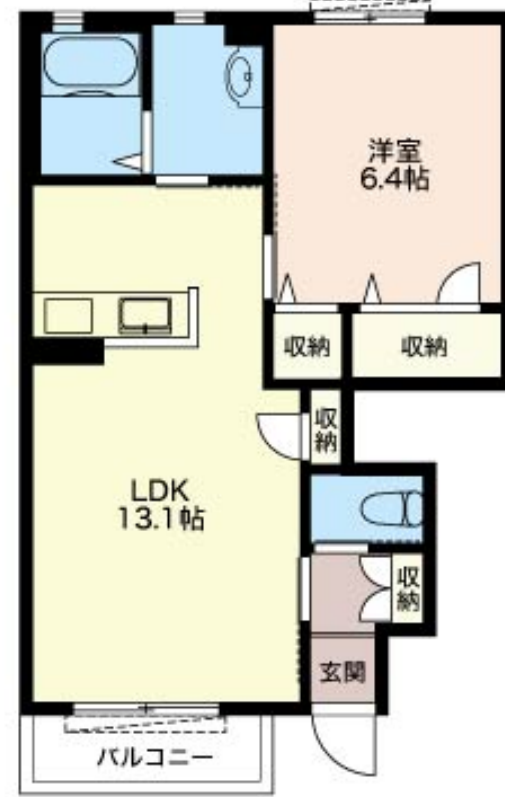
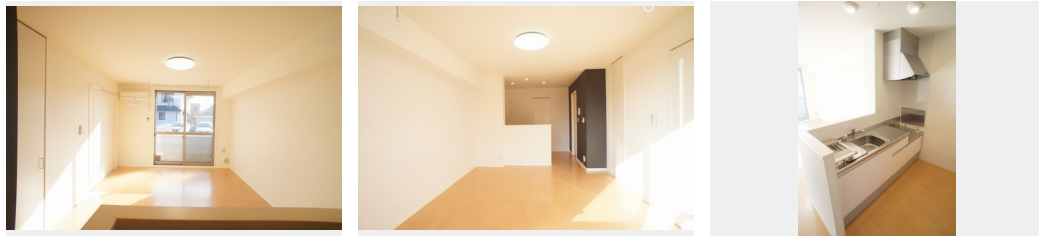
家賃 59,000 円

共益費等 4,000 円

敷金 0 ヶ月

礼金 1 ヶ月

駐車場 無料



積水ハウスの賃貸住宅 シャーメゾン

Sha Maison

この物件の
オススメ
ポイント

積水ハウスの賃貸住宅「シャーメゾン」。植栽を多く取り入れた『ガーデンズ仕様』の物件です。防犯カメラ・宅配ボックス設置物件です。建物は高遮音床システム「シャイド」採用物件です。対面キ...

この物件についている こだわり設備

- シャーメゾン ガーデンズ
- 高遮音床 システム
- しゃ熱断熱 複層ガラス
- TVモニター付き インターホン
- 防犯カメラ
- 防犯ガラス
- 対面 キッチン
- 対面キッチン
- 給湯設備
- 追い焚き給湯
- 洗髪洗面台
- 室内物干
- 温水洗浄便座

駐車場有り/高遮音床システム「SHAIDD55」/ゴミ集積場(敷地内)/高齢者対応可/駐輪場(屋根付き)/防犯カメラ/CATV(都市型)/シャーメゾンガーデンズ/LGBTQフレンドリー/アクセントクロス/しゃ熱断熱複層ガラス/雨戸(シャッタータイプ)/モニター付ドアホン/全身ミラー/照明器具(LED)/防犯ガラス(合せガラス)/玄関鍵(①キー②ロック)/給湯箇所(浴室・台所・洗面所)/給湯器(ガス)/給湯器(追焚機能付)/シャワー/ユニットバス1318/洗濯機置場(室内)/洗髪洗面化粧台/室内物干し/対面キッチン/トイレ(洗浄機能付便座)/バス・ト

物件名	カーサ・ヴェルデ 103号室	間取り	1LDK/洋室6.4 LDK13.1(帖)
アクセス	J R常磐線 大甕駅 バス5分、大沼団地 バス停 徒歩2分	専有面積 / 向き	45.81㎡ / 南
所在地	茨城県日立市東大沼町3丁目19番20号	築年月 / 構造	2014年10月下旬 / 軽量鉄骨・1階-2階建
ランドマーク	●セブンイレブン日立東大沼2丁目店 / 徒歩10分	入居 / 契約期間	2024年11月下旬 / 2年
		駐車場	駐車場付

入居諸条件備考

シャーメゾンライフSUPPORT24(月額880円税込)にご加入いただきます。ご入居にかかる諸費用として、退去クリーニング費用(初回契約時) 50,820円(税込)鍵交換費用11,000円(税込)が必要です。/火災保険へのご加入が条件となります。*ご入居中は、借家人賠償責任保険・個人賠償責任保険が付帯された火災保険へのご加入が必要となります。積水ハウス不動産グループでは、万一の事故の際、グループが連携して迅速に対応できる「シャーメゾンライフGUARD」(*)へのご加入を推奨しております。*保険契約の取扱代理店は、積水ハウス不動産東京(株)および積水ハウス不動産パートナーズ(株)となります。/積水ハウス不動産パートナーズの保証人不要プラン『らくらくパートナー』に加入が必要です。[新規契約時]事務手数料:33,000円(税込)、[毎月]保証料:月額賃料等の2%/諸費用及び、契約に要する費用は別途打合せ/駐輪場付/更新料:新賃料の1ヶ月分

※消費税は10%として計算しています。※掲載されている図面・写真等は、作成方法や撮影方法・時期などにより実際とは異なる場合があります。※家具や車などは、配置のイメージであり、賃貸物件に付属していません(家具家電付き等の表示があるものを除く)。

ポイントがたまる
住んでいるだけでポイントが貯まり、
住替え時に家賃が最大3ヶ月分無料に!

らくらくパートナー
気分も手間もお財布も、らくらく。
保証人不要のらくらくパートナー

大みか不動産株式会社
TEL:0294-53-5878
FAX: 0294-53-7038

茨城県日立市大みか町1丁目3-11
免許番号: 茨城県免許(14)第1278号
所属団体: (公社)茨城県宅地建物取引業協会 / (公社)首都圏不動産公正取引協議会

取引形態
仲介