

# Sha Maison

積水ハウス品質のお部屋を シャーメゾン ショップ Shop

J R常磐線

小木津駅 徒歩14分

モバイルで見る



**2DK**  
アパート

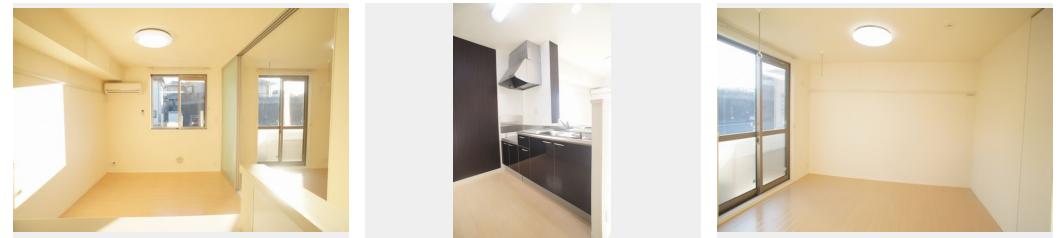
家賃 **59,000 円**

共益費等 5,000 円

敷金 0 ヶ月

礼金 1 ヶ月

駐車場 無料



積水ハウスの賃貸住宅 シャーメゾン  
**Sha Maison**

この物件の  
**オススメ  
ポイント**

■無料Wi-Fiインターネット・宅配ボックス設置した積水ハウス施工の賃貸住宅「シャーメゾン」■ 高遮音床 SHAI DD搭載。駐車場各2台付(賃料込)・駐輪場付です。対面キッチン間取り・・・

この物件についている **こだわり設備**

- 宅配BOX
- インターネット 無料(WiFi付)
- TVモニター付き インターホン
- 防犯ガラス
- 対面キッチン
- 給湯設備
- 追い焚き給湯
- 洗髪洗面台
- 室内物干
- 温水洗浄便座
- エアコン
- 無料 駐車場無料

駐車場有り/宅配BOX/ゴミ集積場(敷地内)/高齢者対応可/駐輪場/CATV(都市型)/インターネット対応(CATV)/インターネット無料/LGBTQフレンドリー/アクセントクロス/複層ガラス/モニター付ドアホン/全身ミラー/インターネット無料(Wi-Fi対応)/防犯ガラス(合せガラス)/玄関鍵(①キー②ロック)/給湯箇所(浴室・台所・洗面所)/給湯器(ガス)/給湯器(追焚機能付)/シャワー/洗濯機置場(室内)/洗髪洗面化粧台/室内物干し/対面キッチン/トイレ(洗浄機能付便座)/バス・トイレ(セパレート)/エアコン/バルコニー/駐車場2台可

物件名	ヤマシメ ハイツ 102号室	間取り	2DK/洋室5.9 洋室5.4 DK9.5(帖)
アクセス	J R常磐線 小木津駅 徒歩14分	専有面積 / 向き	50.06㎡ / 南東
所在地	茨城県日立市田尻町1-33-2	築年月 / 構造	2011年12月上旬 / 軽量鉄骨・1階-2階建
ランドマーク	●ローソン日立田尻店 / 徒歩7分	入居 / 契約期間	即時 / 2年
		駐車場	駐車場付

入居諸条件備考

シャーメゾンライフSUPPORT24(月額880円税込)にご加入いただきます。ご入居にかかる諸費用として、退去クリーニング費用(初回契約時) 54,450円(税込) 鍵交換費用11,000円(税込) が必要です。/火災保険へのご加入が必要となります。\*ご入居中は、借家人賠償責任保険・個人賠償責任保険が付帯された火災保険へのご加入が必要となります。積水ハウス不動産グループでは、万一の事故の際、グループが連携して迅速に対応できる「シャーメゾンライフGUARD」(\*)へのご加入を推奨しております。\*保険契約の取扱代理店は、積水ハウス不動産東京(株)および積水ハウス不動産パートナーズ(株)となります。/積水ハウス不動産パートナーズの保証人不要プラン『らくらくパートナー』に加入が必要です。[新規契約時]事務手数料:33,000円(税込)、[毎月]保証料:月額賃料等の2%/諸費用及び、契約に要する費用は別途打合せ/更新料:新賃料の1ヶ月分

\*消費税は10%として計算しています。\*掲載されている図面・写真等は、作成方法や撮影方法・時期などにより実際とは異なる場合があります。\*家具や車などは、配置のイメージであり、賃貸物件に付属していません(家具家電付き等の表示があるものを除く)。

No.161125700102

**ポイントがたまる**  
住んでいるだけでポイントが貯まり、住替え時に家賃が最大3ヶ月分無料に!

**らくらくパートナー**  
気分も手間もお財布も、らくらく。保証人不要のらくらくパートナー

**ハウスマネジメント株式会社**  
TEL:0294-21-7744  
FAX: 0294-23-0544

茨城県日立市平和町1丁目1-14-101  
免許番号: 茨城県免許(8)第5058号  
所属団体: (公社)茨城県宅建物取引業協会 / (公社)首都圏不動産公正取引協議会

取引形態  
仲介