

# Sha Maison

積水ハウス品質のお部屋を シャーメゾン ショップ Shop

J R常磐線

日立駅 徒歩30分

モバイルで見る



**2LDK**  
アパート

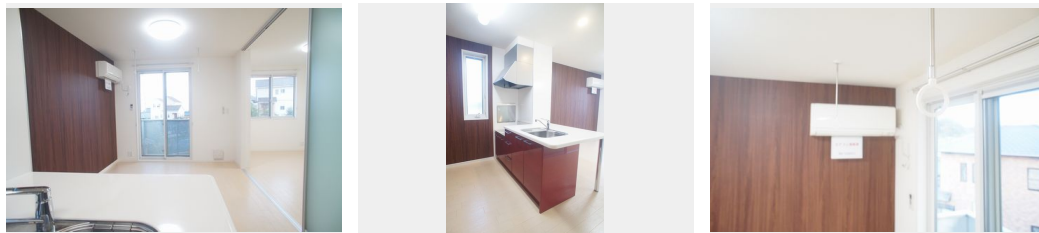
家賃 **65,000 円**

共益費等 5,000 円

敷金 0 ヶ月

礼金 1 ヶ月

駐車場 無料



積水ハウスの賃貸住宅 シャーメゾン

Sha Maison

この物件の  
オススメ  
ポイント

積水ハウス施工のシャーメゾンです☆耐震性に優れた建物です！【構造】軽量鉄骨造【設備】追焚給湯器／エアコン1台付／洗髪洗面化粧台／洗浄機能付便座／ホスクリーン（室内物干）／遮熱断熱ペ・・・

この物件についている **こだわり設備**

- しゃ熱断熱 複層ガラス
- インターネット 無料(WiFi付)
- TVモニター付き インターホン
- 防犯ガラス
- 対面 キッチン
- 給湯設備
- 追い焚き給湯
- 洗髪洗面台
- 室内物干
- 温水洗浄便座
- エアコン
- 無料 駐車場無料

駐車場有り／ゴミ集積場（敷地内）／高齢者対応可／CATV（都市型）／インターネット対応（CATV）／インターネット無料／LGBTQフレンドリー／角部屋／アクセントクロス／スライディングスクリーン／しゃ熱断熱複層ガラス／モニター付ドアホン／インターネット無料（Wi-Fi対応）／防犯ガラス（合せガラス）／玄関鍵（①キー②ロック）／給湯箇所（浴室・台所・洗面所）／給湯器／給湯器（追焚機能付）／シャワー／洗濯機置場（室内）／洗髪洗面化粧台／室内物干し／対面キッチン／トイレ（洗浄機能付便座）／バス・トイレ（セパレート）／エアコン／バルコニー／駐車場

入居諸条件備考

シャーメゾンライフSUPPORT24（月額880円税込）にご加入いただきます。ご入居にかかる諸費用として、退去クリーニング費用（初回契約時）58,080円（税込）鍵交換費用11,000円（税込）が必要です。／火災保険へのご加入が条件となります。※ご入居中は、借家人賠償責任保険・個人賠償責任保険が付帯された火災保険へのご加入が必要となります。積水ハウス不動産グループでは、万一の事故の際、グループが連携して迅速に対応できる「シャーメゾンライフGUARD」(\*)へのご加入を推奨しております。\*保険契約の取扱代理店は、積水ハウス不動産東京（株）および積水ハウス不動産パートナーズ（株）となります。／積水ハウス不動産パートナーズの保証人不要プラン『らくらくパートナー』に加入が必要です。【新規契約時】事務手数料：33,000円（税込）、【毎月】保証料：月額賃料等の2％／諸費用及び、契約に要する費用は別途打合せ／更新料：新賃料の1ヶ月分

物件名 メゾン プレジール 203号室

アクセス J R常磐線 日立駅 徒歩30分

所在地 茨城県日立市東滑川町1丁目26-18

ランドマーク ●山新日立神峰店／徒歩15分

間取り 2LDK／洋室6.4 洋室5.4 LDK10（帖）

専有面積 / 向き 59.05㎡ / 南

築年月 / 構造 2010年11月下旬 / 軽量鉄骨・2階-2階建

入居 / 契約期間 2025年1月上旬 / 2年

駐車場 駐車場付

※消費税は10%として計算しています。※掲載されている図面・写真等は、作成方法や撮影方法・時期などにより実際とは異なる場合があります。※家具や車などは、配置のイメージであり、賃貸物件に付属していません（家具家電付き等の表示があるものを除く）。

**ポイントがたまる**  
住んでいるだけでポイントが貯まり、住替え時に家賃が最大3ヶ月分無料に!

**らくらくパートナー**  
気分も手間もお財布も、らくらく。保証人不要のらくらくパートナー

有限会社エステート館

TEL:0294-22-5500

FAX: 0294-22-5522

茨城県日立市神峰町1丁目3-15

免許番号：茨城県免許(6)第5534号

所属団体：（公社）茨城県宅地建物取引業協会 / （公社）首都圏不動産公正

取引協議会

取引形態  
仲介