

Sha Maison

積水ハウス品質のお部屋を シャーメゾン ショップ Shop

J R常磐線

水戸駅 バス25分 徒歩6分

モバイルで見る



1R
アパート

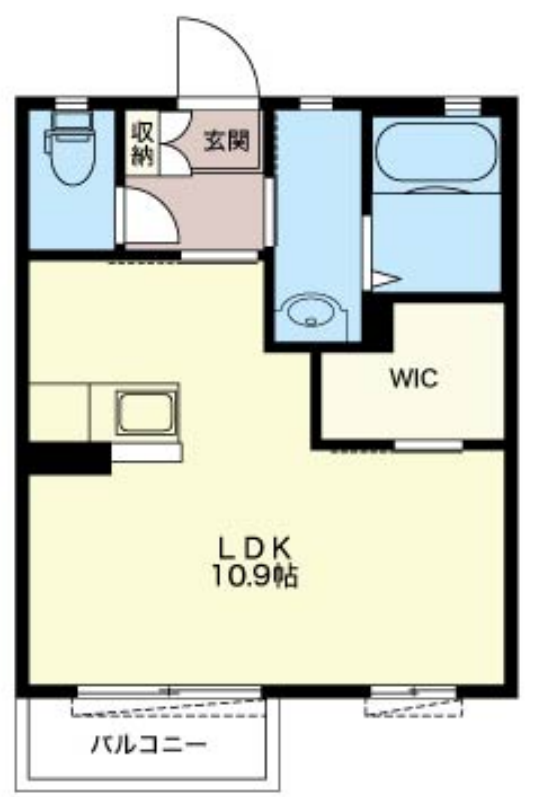
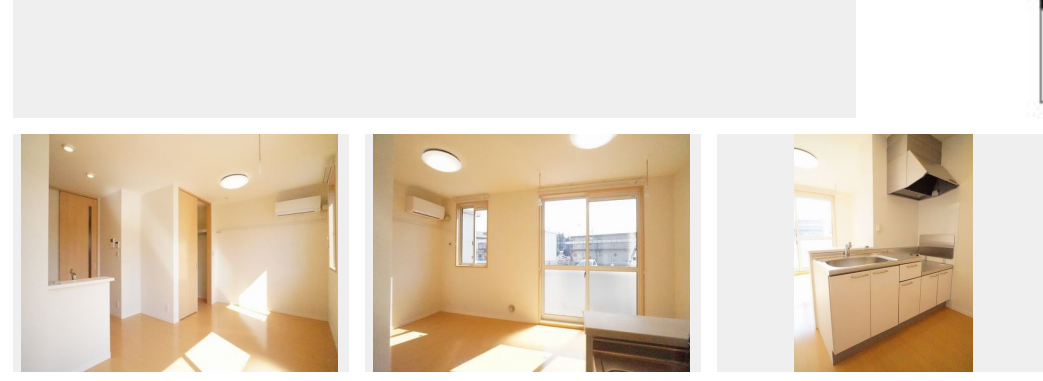
家賃 **52,000 円**

共益費等 4,500 円

敷金 0 ヶ月

礼金 1 ヶ月

駐車場 無料



積水ハウスの賃貸住宅 シャーメゾン
Sha Maison

この物件の
**オススメ
ポイント**

◆積水ハウス施工の賃貸住宅「シャーメゾン」☆駐車場 1 台付
☆インターネット無料物件です！入居時からすぐに契約不要で
インターネット使い放題（有線のみ対応）【周辺施設】茨城大
学徒歩 7 分（・・・）

この物件についている **こだわり設備**

- 高遮音床システム
- インターネット無料
- TVモニター付きインターホン
- 防犯ガラス
- 対面キッチン
- 給湯設備
- 追い焚き給湯
- 洗髪洗面台
- 室内物干
- エアコン
- WIC・納戸
- 大型収納

駐車場有り/高遮音床システム「SHAIDD55」/ゴミ集積場（敷地内）/高齢者対応可
/BS/インターネット無料/LGBTQフレンドリー/スライディングスクリーン/雨戸（シャッタータイプ）/モニター付ドアホン/全身ミラー/防犯ガラス（合せガラス）/玄関鍵（①キー②ロック）/給湯箇所（浴室・台所・洗面所）/給湯器/給湯器（追焚機能付）/シャワー/ユニットバス 1318/洗濯機置場（室内）/洗髪洗面化粧台/室内物干し/対面キッチン/バス・トイレ（セパレート）/ウォークインクローゼット/エアコン/バルコニー

物件名	メゾン・ド・パル 文京 102号室
アクセス	J R常磐線 水戸駅 バス25分、袴塚三丁目 バス停 徒歩6分
所在地	茨城県水戸市文京 2 丁目 2 - 2 4
ランドマーク	-

間取り	ワンルーム/ワンルーム10.9 (帖)
専有面積 / 向き	30.3㎡ / 南東
築年月 / 構造	2016年2月下旬 / 軽量鉄骨・1階-2階建
入居 / 契約期間	即時 / 2年
駐車場	駐車場付

入居諸条件備考

シャーメゾンライフSUPPORT24（月額880円税込）にご加入いただきます。ご入居にかかる諸費用として、退去クリーニング費用（初回契約時） 39,930円（税込）鍵交換費用11,000円（税込）が必要です。/火災保険へのご加入が条件となります。*ご入居中は、借家人賠償責任保険・個人賠償責任保険が付帯された火災保険へのご加入が必要となります。積水ハウス不動産グループでは、万一の事故の際、グループが連携して迅速に対応できる「シャーメゾンライフGUARD」(*)へのご加入を推奨しております。*保険契約の取扱代理店は、積水ハウス不動産東京（株）および積水ハウス不動産パートナーズ（株）となります。/積水ハウス不動産パートナーズの保証人不要プラン『らくらくパートナー』に加入が必要です。[新規契約時]事務手数料：33,000円（税込）、[毎月]保証料：月額賃料等の2%/諸費用及び、契約に要する費用は別途打合せ/更新料：新賃料の1ヶ月分

※消費税は10%として計算しています。※掲載されている図面・写真等は、作成方法や撮影方法・時期などにより実際とは異なる場合があります。※家具や車などは、配置のイメージであり、賃貸物件に付属していません（家具家電付き等の表示があるものを除く）。

ポイントがたまる
住んでいるだけでポイントが貯まり、住替え時に家賃が最大3ヶ月分無料に!

らくらくパートナー
気分も手間もお財布も、らくらく。保証人不要のらくらくパートナー

株式会社LIXILリアルティ マイルーム館茨大前営業所
TEL:029-225-7598
FAX: 029-231-0290

茨城県水戸市袴塚 3 丁目 1 1 - 4 5
免許番号：国土交通大臣免許(3)第7889号
所属団体：(公社)茨城県宅地建物取引業協会 / (公社)東京都宅地建物取引業協会 / (公社)首都圏不動産公正取引協議会

取引形態
仲介