

# Sha Maison

積水ハウス品質のお部屋を シャーメゾン ショップ Shop

J R常磐線

赤塚駅 バス15分 徒歩10分

モバイルで見る



**1LDK**  
アパート

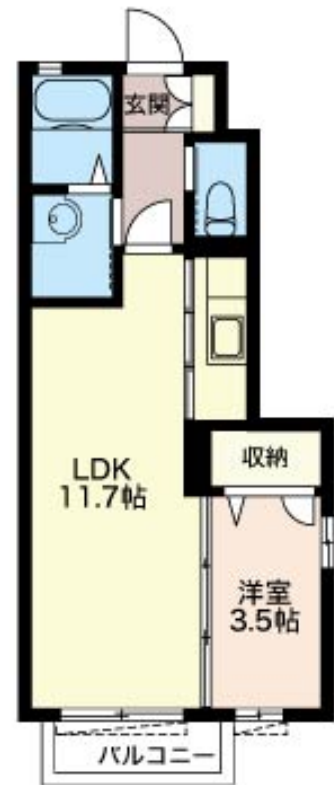
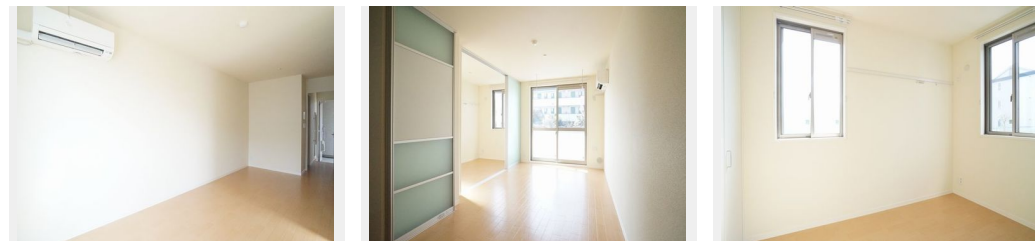
家賃 **53,000 円**

共益費等 4,000 円

敷金 0 ヶ月

礼金 1 ヶ月

駐車場 無料



積水ハウスの賃貸住宅 シャーメゾン

Sha Maison

この物件の  
オススメ  
ポイント

◆積水ハウス施工の賃貸住宅「シャーメゾン」☆嬉しい  
Wi-Fi無料導入物件☆敷地内駐車場付☆堀原小学校まで  
徒歩4分(320m) / ローソンまで徒歩7分  
(540m) / ヨークベニマルまで・・・

この物件についている こだわり設備

- 高遮音床システム
- 防犯ガラス
- 浴室乾燥機
- しゃ熱断熱複層ガラス
- 対面キッチン
- 洗髪洗面台
- インターネット無料(WiFi付)
- 給湯設備
- 室内物干
- TVモニター付きインターホン
- 追い焚き給湯
- 温水洗浄便座

駐車場有り / 高遮音床システム「SHAIDD55」 / ゴミ集積場(敷地内) / 高齢者対応可  
/ BS / インターネット無料 / LGBTQフレンドリー / しゃ熱断熱複層ガラス / 雨戸(シャッタータイプ) / モニタ付ドアホン / 全身ミラー / インターネット無料(Wi-Fi対応) / 防犯ガラス(合せガラス) / 玄関鍵(①キー②ロック) / 給湯箇所(浴室・台所・洗面所) / 給湯器(ガス) / 給湯器(追焚機能付) / 浴室乾燥機(暖房乾燥) / シャワー / 洗濯機置場(室内) / 洗髪洗面化粧台 / 室内物干し / 対面キッチン / トイレ(洗浄機能付便座) / バス・トイレ(セパレート) / エアコン / バルコニー

物件名 メルシーメゾン 101号室  
アクセス J R常磐線 赤塚駅 バス15分、新原 バス停 徒歩10分  
J R常磐線 赤塚駅 距離2.7km  
所在地 茨城県水戸市堀町 2 1 0 9 - 1  
ランドマーク ●堀原小学校 / 徒歩4分

間取り 1LDK / 洋室3.5 LDK11.7 (帖)  
専有面積 / 向き 36.75㎡ / 南西  
築年月 / 構造 2015年3月上旬 / 軽量鉄骨・1階-2階建  
入居 / 契約期間 即時 / 2年  
駐車場 駐車場付

入居諸条件備考

シャーメゾンライフSUPPORT24(月額880円税込)にご加入いただきます。ご入居にかかる諸費用として、退去クリーニング費用(初回契約時) 43,560円(税込) 鍵交換費用23,650円(税込) が必要です。/ 火災保険へのご加入が条件となります。\*ご入居中は、借家人賠償責任保険・個人賠償責任保険が付帯された火災保険へのご加入が必要となります。積水ハウス不動産グループでは、万一の事故の際、グループが連携して迅速に対応できる「シャーメゾンライフGUARD」(\*)へのご加入を推奨しております。\*保険契約の取扱代理店は、積水ハウス不動産東京(株)および積水ハウス不動産パートナーズ(株)となります。/ 積水ハウス不動産パートナーズの保証人不要プラン『らくらくパートナー』にご加入が必要です。[新規契約時]事務手数料: 33,000円(税込)、[毎月]保証料: 月額賃料等の2% / 諸費用及び、契約に要する費用は別途打合せ / 更新料: 新賃料の1ヶ月分

※消費税は10%として計算しています。※掲載されている図面・写真等は、作成方法や撮影方法・時期などにより実際とは異なる場合があります。※家具や車などは、配置のイメージであり、賃貸物件に付属していません(家具家電付き等の表示があるものを除く)。

**ポイントがたまる**  
住んでいるだけでポイントが貯まり、  
住替え時に家賃が最大3ヶ月分無料に!

**らくらくパートナー**  
気分も手間もお財布も、らくらく。  
保証人不要のらくらくパートナー

株式会社LIXILリアルティ マイルーム館茨大前営業所

TEL:029-225-7598  
FAX: 029-231-0290

茨城県水戸市袴塚 3 丁目 1 1 - 4 5  
免許番号: 国土交通大臣免許(3)第7889号  
所属団体: (公社)茨城県宅地建物取引業協会 / (公社)東京都宅地建物取引業協会 / (公社)首都圏不動産公正取引協議会

取引形態  
仲介