

Sha Maison

積水ハウス品質のお部屋を シャーメゾン ショップ Shop

J R常磐線

赤塚駅 徒歩26分

モバイルで見る



2LDK アパート

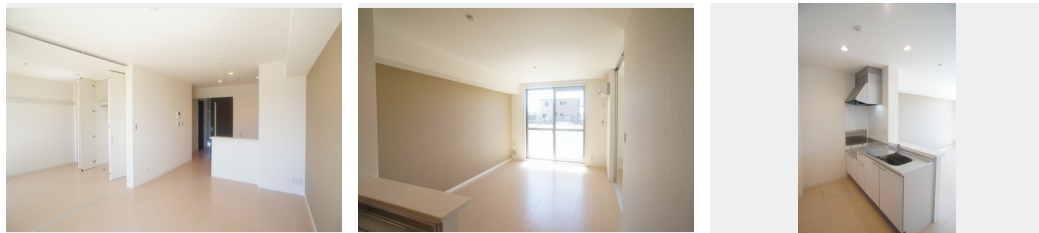
家賃 69,000 円

共益費等 5,000 円

敷金 0 ヶ月

礼金 1 ヶ月

駐車場 無料



積水ハウスの賃貸住宅 シャーメゾン

Sha Maison

この物件の
オススメ
ポイント

◆積水ハウス施工の賃貸住宅「シャーメゾン!!」☆J R常磐線「赤塚駅北口」まで2,040m(徒歩26分)の立地です
☆駐車場は各世帯2台付き【周辺施設】セブンイレブンまで430m(徒歩・・・)

この物件についている こだわり設備

- 高遮音床システム
- インターネット無料(WiFi付)
- TVモニター付きインターホン
- 防犯ガラス
- 対面キッチン
- 給湯設備
- 洗濯洗面台
- 室内物干
- エアコン
- 駐車場無料

駐車場有り/高遮音床システム「SHAIDD55」/ゴミ集積場(敷地内)/高齢者対応可/インターネット無料/LGBTQフレンドリー/雨戸(シャッタータイプ)/モニター付ドアホン/全身ミラー/インターネット無料(Wi-Fi対応)/防犯ガラス(合せガラス)/玄関鍵(①キー②ロック)/給湯箇所(浴室・台所・洗面所)/給湯器(ガス)/シャワー/洗濯機置場(室内)/洗濯洗面化粧台/室内物干し/対面キッチン/バス・トイレ(セパレート)/エアコン/バルコニー

物件名 アメニティー 103号室
アクセス J R常磐線 赤塚駅 徒歩26分
J R常磐線 赤塚駅 バス20分、堀十字路 バス停 徒歩7分
所在地 茨城県水戸市堀町 1785-8
ランドマーク ●セブンイレブン水戸堀十文字店/徒歩6分

間取り 2LDK/洋室6.4 洋室5.2 LDK12.2(帖)
専有面積/向き 54.92㎡/南
築年月/構造 2014年3月下旬/軽量鉄骨・1階-2階建
入居/契約期間 2024年12月下旬/2年
駐車場 駐車場付

入居諸条件備考

シャーメゾンライフSUPPORT24(月額880円税込)にご加入いただきます。ご入居にかかる諸費用として、退去クリーニング費用(初回契約時)54,450円(税込)鍵交換費用11,000円(税込)が必要です。/火災保険への加入が条件となります。*ご入居中は、借家人賠償責任保険・個人賠償責任保険が付帯された火災保険への加入が必要となります。積水ハウス不動産グループでは、万一の事故の際、グループが連携して迅速に対応できる「シャーメゾンライフGUARD」(*)への加入を推奨しております。*保険契約の取扱代理店は、積水ハウス不動産東京(株)および積水ハウス不動産パートナーズ(株)となります。/積水ハウス不動産パートナーズの保証人不要プラン『らくらくパートナー』に加入が必要です。[新規契約時]事務手数料:33,000円(税込)、[毎月]保証料:月額賃料等の2%/諸費用及び、契約に要する費用は別途打合せ/更新料:新賃料の1ヶ月分

No.164013200103

※消費税は10%として計算しています。※掲載されている図面・写真等は、作成方法や撮影方法・時期などにより実際とは異なる場合があります。※家具や車などは、配置のイメージであり、賃貸物件に付属していません(家具家電付き等の表示があるものを除く)。

ポイントがたまる
住んでいるだけでポイントが貯まり、
住替え時に家賃が最大3ヶ月分無料に!

らくらくパートナー
気分も手間もお財布も、らくらく。
保証人不要のらくらくパートナー

株式会社西友不動産
TEL:0296-77-1933
FAX: 0296-77-9322

茨城県笠間市東平2丁目5-3
免許番号: 茨城県免許(9)第3877号
所属団体: (公社)茨城県宅地建物取引業協会 / (公社)首都圏不動産公正取引協議会

取引形態
仲介