

Sha Maison

積水ハウス品質のお部屋を シャーメゾン ショップ Shop

J R常磐線

水戸駅 バス25分 徒歩5分

モバイルで見る



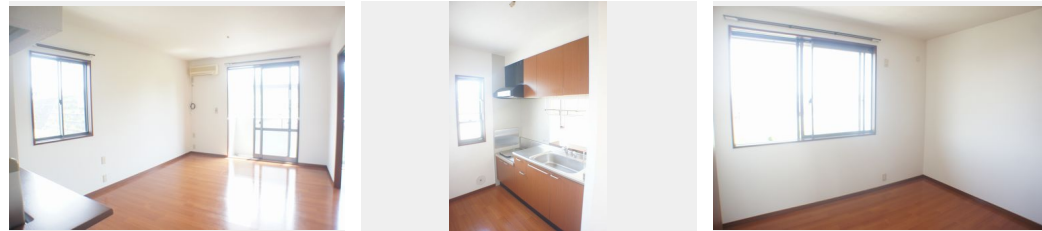
2LDK
アパート

家賃 **60,000 円**

共益費等 5,000 円

敷金 0 ヶ月

礼金 1 ヶ月



積水ハウスの賃貸住宅 シャーメゾン
Sha Maison

**この物件の
オススメ
ポイント**

◆積水ハウス施工の賃貸住宅☆駐車場 2 台付◆インターネット無料Wi-Fi付が使えるお部屋♪【周辺施設】常 澄郵便局徒歩1分(80m) /カスミフードオフストッカーまで徒歩4分(280・・・)

この物件についている こだわり設備

- 宅配BOX
- インターネット 無料(WiFi付)
- TVモニター付き インターホン
- 対面キッチン
- 給湯設備
- 追い焚き給湯
- 室内物干
- エアコン
- 大型収納

宅配BOX / ゴミ集積場(敷地内) / 高齢者対応可 / インターネット無料 / LGBTQフレンドリー / 角部屋 / モニタ付ドアホン / インターネット無料(Wi-Fi対応) / 給湯箇所(浴室・台所・洗面所) / 給湯器 / 給湯器(追焚機能付) / シャワー / 洗濯機置場(室内) / 洗面化粧台 / 室内物干し / 対面キッチン / バス・トイレ(セパレート) / 大型玄関収納 / エアコン / バルコニー

物件名 クレスト・y B 202号室
アクセス J R常磐線 水戸駅 バス25分、東前 バス停 徒歩5分
所在地 茨城県水戸市東前1丁目349番地
ランドマーク ●常澄郵便局 / 徒歩1分

間取り 2LDK / 洋室5.9 洋室4.8 LDK13 (帖)
専有面積 / 向き 54.7㎡ / 南西
築年月 / 構造 2003年9月上旬 / 軽量鉄骨・2階-2階建
入居 / 契約期間 即時 / 2年
駐車場 なし

入居諸条件備考

シャーメゾンライフSUPPORT24(月額880円税込)にご加入いただきます。ご入居にかかる諸費用として、退去クリーニング費用(初回契約時) 54,450円(税込) 鍵交換費用11,000円(税込) が必要となります。/火災保険への加入が条件となります。*ご入居中は、借家人賠償責任保険・個人賠償責任保険が付帯された火災保険への加入が必要となります。積水ハウス不動産グループでは、万一の事故の際、グループが連携して迅速に対応できる「シャーメゾンライフGUARD」(*)への加入を推奨しております。*保険契約の取扱代理店は、積水ハウス不動産東京(株)および積水ハウス不動産パートナーズ(株)となります。/積水ハウス不動産パートナーズの保証人不要プラン『らくらくパートナー』に加入が必要です。[新規契約時]事務手数料:33,000円(税込)、[毎月]保証料:月額賃料等の2%/諸費用及び、契約に要する費用は別途打合せ/更新料:新賃料の1ヶ月分

※消費税は10%として計算しています。※掲載されている図面・写真等は、作成方法や撮影方法・時期などにより実際とは異なる場合があります。※家具や車などは、配置のイメージであり、賃貸物件に付属していません(家具家電付き等の表示があるものを除く)。

ポイントがたまる
住んでいるだけでポイントが貯まり、住替え時に家賃が最大3ヶ月分無料に!

らくらくパートナー
気分も手間もお財布も、らくらく。保証人不要のらくらくパートナー

株式会社LIXILリアルティ マイルーム館駅南営業所
TEL:029-231-0080
FAX: 029-231-0832

茨城県水戸市中央1丁目3-27
免許番号: 国土交通大臣免許(3)第7889号
所属団体: (公社)茨城県宅地建物取引業協会 / (公社)東京都宅地建物取引業協会 / (公社)首都圏不動産公正取引協議会

取引形態
仲介