

# Sha Maison

積水ハウス品質のお部屋を シャーメゾン ショップ Shop

J R常磐線

水戸駅 バス15分 徒歩3分

モバイルで見る



**2LDK**  
マンション

家賃 **131,000 円**

共益費等 6,000 円

敷金 1 ヶ月

礼金 1.5 ヶ月

駐車場 無料

シャーメゾン  
このお部屋は **ZEH** です。

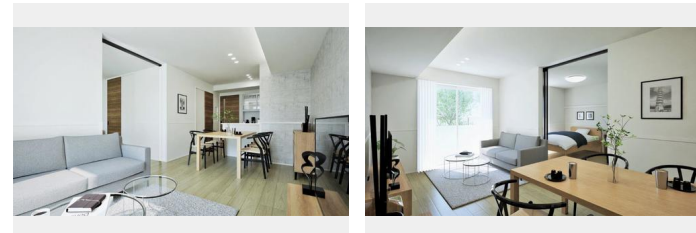
約4分の動画に有ります  
今すぐスマホで確認

答えは

説明動画QRコード

暮らしをもっと健やかに快適にしたい!

積水ハウスの賃貸住宅 シャーメゾン  
**Sha Maison**  
積水ハウス品質のお部屋を探す。



積水ハウスの賃貸住宅 シャーメゾン  
**Sha Maison**

**この物件のオススメポイント**

積水ハウスの施工シャーメゾン。ホテルライク仕様の賃貸マンション。無料Wi-Fiインターネット導入物件です。太陽光発電のあるシャーメゾンZEHのお部屋です。余剰電力は売電できます。エ・・・

**この物件についているこだわり設備**

- 屋内共用廊下タイプ
- 高遮音床システム
- ZEH
- 宅配BOX
- 住宅性能評価
- 耐震等級3
- 耐震等級3
- インターネット無料(WiFi付)
- IOT対応
- TVモニター付きインターホン
- オートロック
- 防犯カメラ
- 防犯ガラス

駐車場有り/高遮音床システム「SHAIDD55」/住宅性能評価/耐震等級3/ホテルライク/エレベーター/宅配BOX/ゴミ集積場(敷地内)/ペット洗い場/ペット相談可(室内小型犬)/駐輪場(屋根付き)/オートロック/防犯カメラ/BS/インターネット無料/LGBTQフレンドリー/角部屋/アクセントクロス/スライディングスクリーン/フローリング/雨戸(シャッタータイプ)/モニター付ドアホン/全身ミラー/間接照明/ダウンライト/インターネット無料(Wi-Fi対応)/防犯ガラス(合せガラス)/IOT対応/給湯箇所(浴室・台所・洗面所)/エコジョーズ/給湯

物件名	セルディーナ 203号室	間取り	2LDK/洋室6.4 洋室5.7 LDK12.8(帖)
アクセス	J R常磐線 水戸駅 バス15分、御茶園入口 バス停 徒歩3分 J R水郡線 水戸駅 バス15分、御茶園入口 バス停 徒歩3分	専有面積 / 向き	61.1㎡/南西
所在地	茨城県水戸市千波町163-1	築年月 / 構造	2025年3月中旬/重量鉄骨・2階-3階建
ランドマーク	-	入居 / 契約期間	2025年3月中旬/2年
		駐車場	駐車場付

**入居諸条件備考**

シャーメゾンライフSUPPORT24(月額880円税込)にご加入いただきます。ご入居にかかる諸費用として、退室時ハウスクリーニング費用78,650円(税込)スマートロック設定費用16,500円(税込)が必要です。/火災保険へのご加入が条件となります。\*ご入居中は、借家人賠償責任保険・個人賠償責任保険が付帯された火災保険へのご加入が必要となります。積水ハウス不動産グループでは、万一の事故の際、グループが連携して迅速に対応できる「シャーメゾンライフGUARD」(\*)へのご加入を推奨しております。\*保険契約の取扱代理店は、積水ハウス不動産東京(株)および積水ハウス不動産パートナーズ(株)となります。/積水ハウス不動産パートナーズの保証人不要プラン『らくらくパートナー』に加入が必要です。[新規契約時]事務手数料:33,000円(税込)、[毎月]保証料:月額賃料等の2%/諸費用及び、契約に要する費用は別途打合せ/更新料:新賃料の1ヶ月分

※消費税は10%として計算しています。※掲載されている図面・写真等は、作成方法や撮影方法・時期などにより実際とは異なる場合があります。※家具や車などは、配置のイメージであり、賃貸物件に付属していません(家具家電付き等の表示があるものを除く)。

**ポイントがたまる**  
住んでいるだけでポイントが貯まり、住替え時に家賃が最大3ヶ月分無料に!

**らくらくパートナー**  
気分も手間もお財布も、らくらく。保証人不要のらくらくパートナー

株式会社LIXILリアルティ マイルーム館駅南営業所  
TEL:029-231-0080  
FAX: 029-231-0832

茨城県水戸市中央1丁目3-27  
免許番号: 国土交通大臣免許(3)第7889号  
所属団体: (公社)茨城県宅地建物取引業協会 / (公社)東京都宅地建物取引業協会 / (公社)首都圏不動産公正取引協議会

取引形態  
仲介