

Sha Maison

積水ハウス品質のお部屋を シャーメゾン ショップ Shop

J R常磐線

赤塚駅 徒歩13分

モバイルで見る



1LDK
マンション

家賃 **83,000 円**

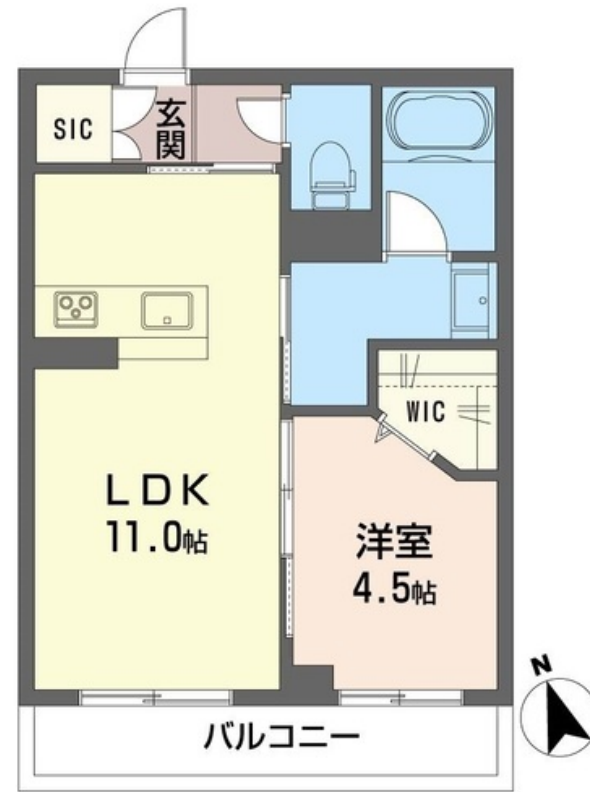
共益費等 6,000 円

敷金 1 ヶ月

礼金 1.5 ヶ月

駐車場 無料

【完成予想図】



この物件の
オススメ
ポイント

◆積水ハウス施工3階建シャーメゾン◆太陽光発電のあるシャーメゾンZEHのお部屋です。余剰電力は売電できます。/ペット飼育可能物件です(小型犬または猫2匹まで)☆JR常磐線「赤塚駅」・・・

この物件についている **こだわり設備**

- 屋内共用廊下タイプ
- 高遮音床システム
- 宅配BOX
- 住宅性能評価
- 耐震等級3
- 耐震等級3
- IOT対応
- TVEモニター付きインターホン
- オートロック
- 防犯カメラ
- エレベーター
- 対面キッチン
- 対面キッチン
- コンロ
- コンロ

駐車場有り/高遮音床システム「SHAIDD55」/住宅性能評価/耐震等級3/ホテルライク/エレベーター/宅配BOX/ゴミ集積場(敷地内)/駐輪場(屋根付き)/オートロック/防犯カメラ/BS/LGBTQフレンドリー/高齢者対応可/IOT対応/アクセントクロス/スライディングスクリーン/フローリング/雨戸(シャッタータイプ)/モニタ付ドアホン/全身ミラー/間接照明/ダウンライト/給湯箇所(浴室・台所・洗面所)/エコジョーズ/給湯器(追焚機能付)/ZEH(ネット・ゼロ・エネルギー・ハウス)/浴室乾燥機(暖房乾燥)/シャワー/ユニットバス1318/洗濯



積水ハウスの賃貸住宅 シャーメゾン
Sha Maison

物件名	ファヴォーレ 203号室	間取り	1LDK/洋室4.5 LDK11(帖)
アクセス	J R常磐線 赤塚駅 徒歩13分	専有面積 / 向き	38.77㎡ / 南西
所在地	茨城県水戸市河和田1丁目1699番7、1700番2、1701番9	築年月 / 構造	2025年2月中旬 / 重量鉄骨・2階-3階建
ランドマーク	-	入居 / 契約期間	2025年2月中旬 / 2年
		駐車場	駐車場付

入居諸条件備考

シャーメゾンライフSUPPORT24(月額1,320円税込)にご加入いただけます。ご入居にかかる諸費用として、退室時ハウスクリーニング費用53,900円(税込)スマートロック設定費用16,500円(税込)が必要です。/火災保険へのご加入が条件となります。*ご入居中は、借家人賠償責任保険・個人賠償責任保険が付帯された火災保険へのご加入が必要となります。積水ハウス不動産グループでは、万一の事故の際、グループが連携して迅速に対応できる「シャーメゾンライフGUARD」(*)へのご加入を推奨しております。*保険契約の取扱代理店は、積水ハウス不動産東京(株)および積水ハウス不動産パートナーズ(株)となります。/積水ハウス不動産パートナーズの保証人不要プラン『らくらくパートナー』に加入が必要です。[新規契約時]事務手数料:33,000円(税込)、[毎月]保証料:月額賃料等の2%/諸費用及び、契約に要する費用は別途打合せ/更新料:新賃料の1ヶ月分

*消費税は10%として計算しています。*掲載されている図面・写真等は、作成方法や撮影方法・時期などにより実際とは異なる場合があります。*家具や車などは、配置のイメージであり、賃貸物件に付属していません(家具家電付き等の表示があるものを除く)。

No.147005500203

ポイントがたまる
住んでいるだけでポイントが貯まり、住替え時に家賃が最大3ヶ月分無料に!

らくらくパートナー
気分も手間もお財布も、らくらく。保証人不要のらくらくパートナー

株式会社LIXILリアルティ マイルーム館赤塚駅南営業所

TEL:029-253-1001
FAX: 029-253-1077

茨城県水戸市姫子2丁目1671-6
免許番号: 国土交通大臣免許(3)第7889号
所属団体: (公社)茨城県宅地建物取引業協会 / (公社)東京都宅地建物取引業協会 / (公社)首都圏不動産公正取引協議会

取引形態
仲介