

# Sha Maison

積水ハウス品質のお部屋を シャーメゾン ショップ Shop

J R山陽本線

姫路駅 バス30分 徒歩9分

モバイルで見る



**3K**  
アパート

家賃 **37,000 円**

共益費等 2,000 円

敷金 20,000 円

契約一時金 0 円

契約一時金 0

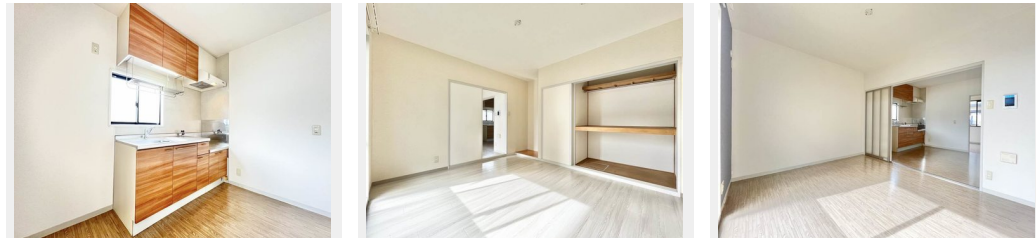


この物件の  
オススメ  
ポイント

全戸角部屋／南向き／ガス給湯器 2024年5月取替／ダイニングを広く使えて配膳の導線もスムーズな壁付けキッチン／2022年7月和室→洋室へ変更／積水ハウスの賃貸住宅「シャーメゾン」で・・・

この物件についている **こだわり設備**

- TVモニター付きインターホン
- 給湯設備
- 洗髪洗面台
- 専用庭



積水ハウスの賃貸住宅 シャーメゾン  
**Sha Maison**

駐車場あり／共聴アンテナ／LGBTQフレンドリー／高齢者対応可／カラーモニター付ドアホン／給湯器（ガス）／洗髪洗面化粧台／トイレ（暖房機能付便座）／専用庭／バス・トイレ（セパレート）

物件名	ディアス太田 B102号室	間取り	3K／K5.9 洋室6.7 洋室4.6 洋室5.9 (帖)
アクセス	J R山陽本線 姫路駅 バス30分、太田 バス停 徒歩9分	専有面積 / 向き	50.78㎡ / 南 (角部屋)
所在地	兵庫県揖保郡太子町太田 6 9 7 - 8	築年月 / 構造	1998年2月上旬 / 軽量鉄骨・1階-2階建
ランドマーク	-	入居 / 契約期間	即時 / 2年
		駐車場	駐車場無料

入居諸条件備考

24時間365日緊急時対応受付物件：専用部分内の住まいのトラブルは「シャーメゾンライフSUPPORT 24」（月額880円税込）にご加入いただきます。／ご入居にかかる諸費用として、クリーニング特約料（初回契約時）33,000円（税込）、鍵交換費用（初回契約時）11,000円（税込）が必要です。／火災保険へのご加入が条件となります。＊ご入居中は、借家人賠償責任保険・個人賠償責任保険が付帯された火災保険へのご加入が必要です。積水ハウス不動産グループでは、万一の事故の際、グループが連携して迅速に対応できる「シャーメゾンライフGUARD」（\*）へのご加入を推奨しております。＊保険契約の取扱代理店は、積水ハウス不動産関西（株）および積水ハウス不動産パートナーズ（株）となります。／積水ハウス不動産パートナーズの保証人不要プラン『らくらくパートナー』に加入が必要です。[新規契約時] 事務手数料：33,000円（税込）、[毎月] 保証料：月額賃料等の2％／諸費用及び、契約に要する費用は別途打合せ／更新料：新賃料の1ヶ月分

※消費税は10%として計算しています。※掲載されている図面・写真等は、作成方法や撮影方法・時期などにより実際とは異なる場合があります。＊家具や車などは、配置のイメージであり、賃貸物件に付属していません（家具家電付き等の表示があるものを除く）。

**ポイントがたまる**  
住んでいるだけでポイントが貯まり、住替え時に家賃が最大3ヶ月分無料に!

**らくらくパートナー**  
気分も手間もお財布も、らくらく。保証人不要のらくらくパートナー

株式会社 Gran Homes  
TEL:079-287-3030  
FAX: 079-287-3060

兵庫県姫路市西駅前町 3 5 番地 1 高原ビル 1 F  
免許番号：兵庫県知事（3）第 4 5 1 3 7 3 号  
所属団体：公益社団法人全日本不動産協会 兵庫県本部 / 公益社団法人近畿地区不動産公正取引協議会

取引形態  
仲介