

Sha Maison

積水ハウス品質のお部屋を シャーメゾン ショップ Shop

J R山陽本線

網干駅 バス15分 徒歩3分

モバイルで見る



2LDK アパート

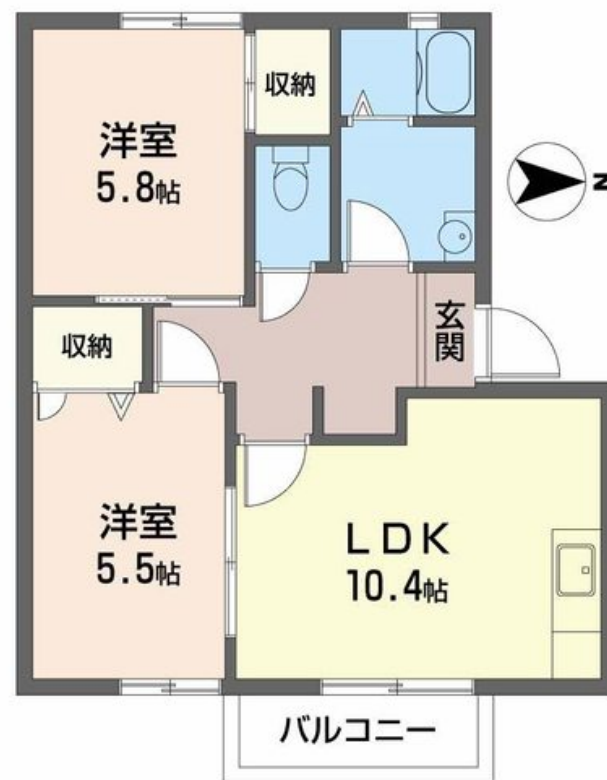
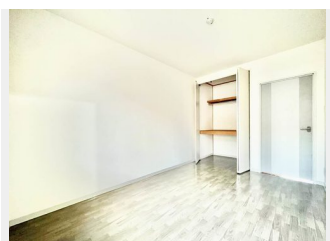
家賃 37,000 円

共益費等 3,000 円

敷金 20,000 円

契約一時金 0 円

契約一時金 0



積水ハウスの賃貸住宅 シャーメゾン

Sha Maison

この物件の
オススメ
ポイント

駐車場 1 台付 / 全居室収納スペース有 / 積水ハウスの賃貸住宅「シャーメゾン」です / ダイニングを広く使えて配膳の導線もスムーズな壁付けキッチン / 洗髪洗面化粧台付き / マルアイ太子店より徒歩・・・

この物件についている **こだわり設備**



給湯設備



洗髪洗面台

駐車場あり / 共聴アンテナ / L G B T Q フレンドリー / 高齢者対応可 / バルコニー / クーラースリーブ有 / ドアテレホン / 洗髪洗面化粧台 / トイレ (暖房機能付便座) / 給湯器 / バス・トイレ (セパレート)

物件名 フレグランス静香Ⅱ 0202号室

アクセス J R山陽本線 網干駅 バス15分、矢田部 バス停 徒歩3分

所在地 兵庫県揖保郡太子町矢田部 9 7 - 1

ランドマーク -

間取り 2LDK / L D K 10.4 洋室5.8 洋室5.5 (帖)

専有面積 / 向き 50.78㎡ / 東

築年月 / 構造 1995年3月下旬 / 軽量鉄骨・2階-2階建

入居 / 契約期間 即時 / 2年

駐車場 駐車場無料

入居諸条件備考

24時間365日緊急時対応受付物件：専用部分内の住まいのトラブルは「シャーメゾンライフ SUPPORT 24」(月額880円税込)にご加入いただけます。/ご入居にかかる諸費用として、町内会費 毎月500円、クリーニング特約料(初回契約時) 33,000円(税込)、鍵交換費用(初回契約時) 11,000円(税込)が必要です。/火災保険へのご加入が条件となります。*ご入居中は、借家人賠償責任保険・個人賠償責任保険が付帯された火災保険へのご加入が必要となります。積水ハウス不動産グループでは、万一の事故の際、グループが連携して迅速に対応できる「シャーメゾンライフ GUARD」(*)へのご加入を推奨しております。*保険契約の取扱代理店は、積水ハウス不動産関西(株)および積水ハウス不動産パートナーズ(株)となります。/積水ハウス不動産パートナーズの保証人不要プラン『らくらくパートナー』に加入が必要です。[新規契約時]事務手数料：33,000円(税込)、[毎月]保証料：月額賃料等の2%/諸費用及び、契約に要する費用は別途打合せ/更新料：新賃料の1ヶ月分

※消費税は10%として計算しています。※掲載されている図面・写真等は、作成方法や撮影方法・時期などにより実際とは異なる場合があります。※家具や車などは、配置のイメージであり、賃貸物件に付属していません(家具家電付き等の表示があるものを除く)。

ポイントがたまる
住んでいるだけでポイントが貯まり、
住替え時に家賃が最大3ヶ月分無料に!

らくらくパートナー
気分も手間もお財布も、らくらく。
保証人不要のらくらくパートナー

ルークスター株式会社 網干店

TEL:079-271-3070
FAX: 079-271-3071

兵庫県姫路市網干区高田 2 7 5 - 1
免許番号：国土交通大臣 (5) 第 6 8 4 7 号
所属団体：一般社団法人兵庫県宅地建物取引業協会 / 公益社団法人近畿地区
不動産公正取引協議会

取引形態
仲介