

Sha Maison

積水ハウス品質のお部屋を シャーメゾン ショップ Shop

J R加古川線

西脇市駅 バス30分 徒歩10分

モバイルで見る



2DK
アパート

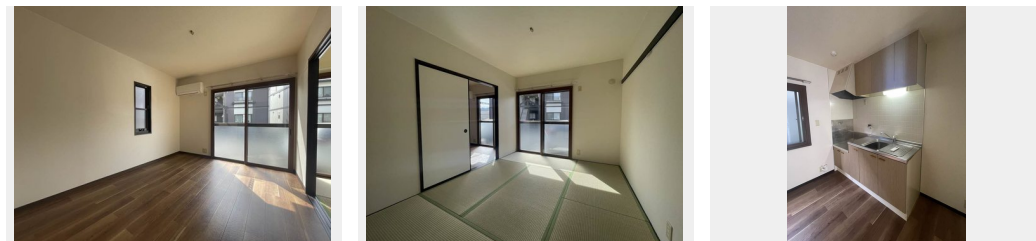
家賃 **43,000 円**

共益費等 1,000 円

敷金 20,000 円

契約一時金 0 円

契約一時金 0



積水ハウスの賃貸住宅 シャーメゾン
Sha Maison

この物件の
オススメ
ポイント

積水ハウスの賃貸住宅「Sha Maison (シャーメゾン)」

この物件についている **こだわり設備**

インターネット
無料(WiFi付)

TVモニター付き
インターホン

給湯設備

温水洗浄便座

エアコン

駐車場あり/共聴アンテナ/インターネット無料(Wi-Fi対応)/インターネット対応/ LGBTQフレンドリー/高齢者対応可/クーラースリーブ有/給湯器(ガス)/洗面化粧台/玄関鍵(ディンプルキー)/給湯箇所(浴室・台所・洗面所)/洗濯機置場(室内)/網戸/エアコン/カラーモニター付ドアホン/トイレ(暖房洗浄便座)

物件名 プリムローズ A102号室

間取り 2DK/洋室5.9 和室5.9 DK6.3 (帖)

アクセス J R加古川線 西脇市駅 バス30分、鍛冶屋バス バス停 徒歩10分

専有面積 / 向き 43.0㎡/南西(角部屋)

所在地 兵庫県多可郡多可町中区牧野 6 6 5 - 1

築年月 / 構造 1994年8月下旬/軽量鉄骨・1階-2階建

入居 / 契約期間 即時/2年

ランドマーク -

駐車場 駐車場無料

入居諸条件備考

24時間365日緊急時対応受付物件：専用部分内の住まいのトラブルは「シャーメゾンライフ SUPPORT 24」(月額880円税込)にご加入いただきます。/ご入居にかかる諸費用として、町内会費 毎月500円、クリーニング特約料(初回契約時) 33,000円(税込)、鍵交換費用(初回契約時) 11,000円(税込)が必要です。/火災保険へのご加入が条件となります。*ご入居中は、借家人賠償責任保険・個人賠償責任保険が付帯された火災保険へのご加入が必要となります。積水ハウス不動産グループでは、万一の事故の際、グループが連携して迅速に対応できる「シャーメゾンライフGUARD」(*)へのご加入を推奨しております。*保険契約の取扱代理店は、積水ハウス不動産関西(株)および積水ハウス不動産パートナーズ(株)となります。/積水ハウス不動産パートナーズの保証人不要プラン『らくらくパートナー』に加入が必要です。[新規契約時]事務手数料：33,000円(税込)、[毎月]保証料：月額賃料等の2%/諸費用及び、契約に要する費用は別途打合せ/更新料：新賃料の1ヶ月分

No.52001700A102

※消費税は10%として計算しています。※掲載されている図面・写真等は、作成方法や撮影方法・時期などにより実際とは異なる場合があります。※家具や車などは、配置のイメージであり、賃貸物件に付属していません(家具家電付き等の表示があるものを除く)。

ポイントがたまる
住んでいるだけでポイントが貯まり、住替え時に家賃が最大3ヶ月分無料に!

らくらくパートナー
気分も手間もお財布も、らくらく。保証人不要のらくらくパートナー

第一不動産株式会社
TEL:0795-22-5237
FAX: 0795-22-6656

兵庫県西脇市西脇907
免許番号：兵庫県知事(15)第4206号
所属団体：一般社団法人兵庫県宅地建物取引業協会/公益社団法人近畿地区不動産公正取引協議会

取引形態
仲介