

Sha Maison

積水ハウス品質のお部屋を シャーメゾン ショップ Shop

J R加古川線

滝野駅 徒歩5分

モバイルで見る



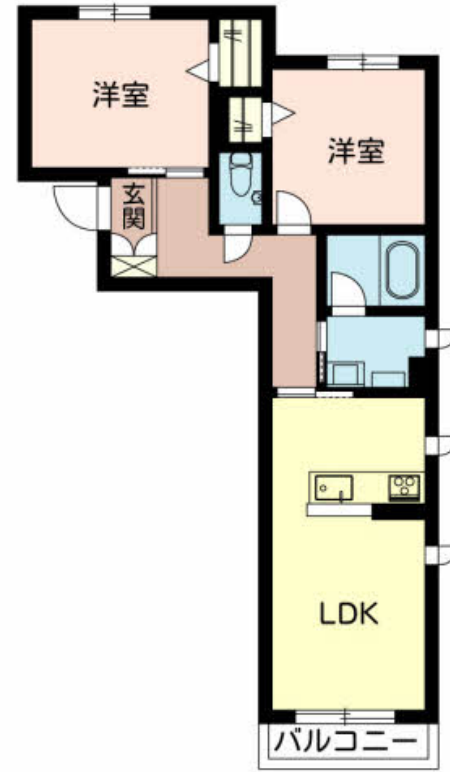
2LDK アパート

家賃 81,000 円

共益費等 6,000 円

敷金 20,000 円

契約一時金 80,000 円



積水ハウスの賃貸住宅 シャーメゾン

Sha Maison

この物件の
オススメ
ポイント

積水ハウスの賃貸住宅「Sha Maison (シャーメゾン)」/ペット対応(室内小型犬・猫、計2匹まで)/窓は高断熱複層ガラスを採用。/積水ハウス高遮音床システム「SHAIDD (シャ・・・

この物件についている こだわり設備

- 屋内共用廊下タイプ
- 高遮音床システム
- 宅配BOX
- インターネット無料(WiFi付)
- IOT対応
- TVモニター付きインターホン
- オートロック
- 防犯カメラ
- ペット相談可
- 対面キッチン
- コンロ
- 3口コンロ

駐車場あり/CATV/インターネット無料(Wi-Fi対応)/オートロック・自動ドア/宅配BOX/ホテルライク/高遮音床システム「SHAIDD55」/防犯カメラ/ペット相談可(犬・猫可)/LGBTQフレンドリー/玄関鍵(①キー②ロック)/IOT対応/カラーモニター付ドアホン/対面キッチン/3口IHクッキングヒーター/エコジョーズ/浴室乾燥機(暖房乾燥)/洗髪洗面化粧台/室内物干し/トイレ(暖房洗浄便座)/エアコン 1台/断熱複層ガラス

物件名 ザ フジイ ガーデンC・D C201号室

アクセス J R加古川線 滝野駅 徒歩5分
J R加古川線 滝駅 徒歩19分

所在地 兵庫県加東市下滝野4丁目11

ランドマーク -

間取り 2LDK/洋室6.4 洋室5.5 LDK10.9(帖)

専有面積/向き 55.5㎡/東(角部屋)

築年月/構造 2022年1月下旬/軽量鉄骨・2階-2階建

入居/契約期間 2024年9月上旬/2年

駐車場 駐車場無料

入居諸条件備考

内覧・契約については、貸主の指定する仲介業者を介して行いますので、所定の仲介手数料が必要となります。/契約一時金は契約時に借主より貸主に支払われ返還されないお金です。/24時間365日緊急時対応受付物件;専用部分内の住まいのトラブルは「シャーメゾンライフSUPPORT24」(月額880円税込)にご加入いただけます。/本物件はペット飼育可物件ですが、種類・大きさ・室内での飼育の可否等は問合せ先にご確認下さい。/ご入居にかかる諸費用として、町内会費 毎月 600円、ゴミ回収費 毎月 1,430円(税込)、クリーニング特約料(初回契約時) 44,000円(税込)、スマートロック設定費用16,500円が必要。/火災保険へのご加入が条件となります。*ご入居中は、借家人賠償責任保険・個人賠償責任保険が付帯された火災保険へのご加入が必要となります。積水ハウス不動産グループでは、万一の事故の際、グループが連携して迅速に対応できる「シャーメゾンライフGUARD」(*)へのご加入を推奨しております。*保険契約の取扱代理店は、積水ハウス不動産関西(株)および積水ハウス不動産パートナーズ(株)となります。/積水ハウス不動産パートナーズの保証人不要プラン『らくらくパートナー』にご加入が必要です。【新規契約時】事務手数料:33,000円(税込)、【毎月】保証料:月額賃料等の2%/諸費用及び、契約に要する費用は別途打合せ/更新料:30,000円

※消費税は10%として計算しています。※掲載されている図面・写真等は、作成方法や撮影方法・時期などにより実際とは異なる場合があります。※家具や車などは、配置のイメージであり、賃貸物件に付属していません(家具家電付き等の表示があるものを除く)。

ポイントがたまる
住んでいるだけでポイントが貯まり、
住替え時に家賃が最大3ヶ月分無料に!

らくらくパートナー
気分も手間もお財布も、らくらく。
保証人不要のらくらくパートナー

積水ハウス不動産関西株式会社 姫路賃貸営業所

TEL:079-222-3451
FAX: 079-223-5772

兵庫県姫路市南畝町2丁目1番地ファース姫路ビル1階
免許番号:国土交通大臣(13)第2343号
所属団体:一般社団法人不動産流通経営協会/公益社団法人首都圏不動産公正取引協議会

取引形態
貸主