

Sha Maison

積水ハウス品質のお部屋を シャーメゾン ショップ Shop

J R加古川線

社町駅 バス15分 徒歩4分

モバイルで見る



2LDK
アパート

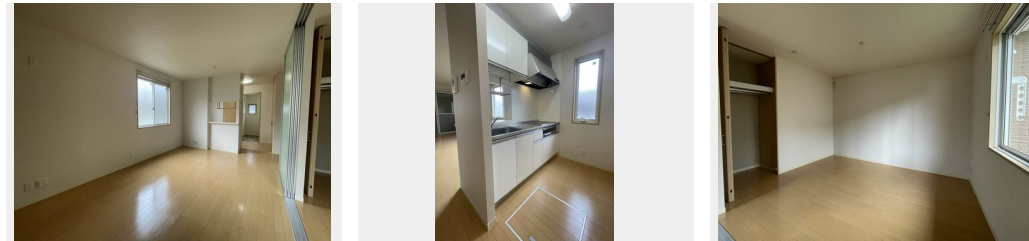
家賃 **59,000 円**

共益費等 **2,000 円**

敷金 **20,000 円**

契約一時金 **0 円**

契約一時金 **0**



積水ハウスの賃貸住宅 シャーメゾン
Sha Maison

この物件の
**オススメ
ポイント**

積水ハウス施工の賃貸住宅「シャーメゾン」/光ファイバー（フレッツ光）導入済み（※別途、契約・料金要）/駐車場1台付き。/【トイレ・温水洗浄暖房便座】毎日使うものだからこそ、人に優し・・・

この物件についている **こだわり設備**

- TVモニター付きインターホン
- 対面キッチン
- 対面キッチン
- コンロ
- オール電化
- 給湯設備
- 追い焚き給湯
- 浴室乾燥機
- 洗髪洗面台
- 温水洗浄便座

駐車場あり/B S /共用玄関ドア/ゴミ集積場（敷地内）/駐輪場（屋根付き）/フレッツ光/地デジ対応（アンテナ対応）/L G B T Qフレンドリー/高齢者対応可/クーラースリーブ有/床下収納庫/電気コンロ/モニター付ドアホン/対面キッチン/給湯器（追焚機能付）/電気温水器/浴室乾燥機/洗髪洗面化粧台/トイレ（洗浄機能付便座）

物件名 シャーメゾン クレセオ上中 C棟 C101号室

間取り 2LDK / L D K 13.4 洋室6.1 洋室5.5 (帖)

アクセス J R加古川線 社町駅 バス15分、上中 バス停 徒歩4分
J R加古川線 滝野駅 徒歩23分

専有面積 / 向き 57.07㎡ / 南（角部屋）

所在地 兵庫県加東市上中 2丁目 3 7 番地

築年月 / 構造 2009年5月下旬 / 軽量鉄骨・1階-2階建

入居 / 契約期間 即時 / 2年

ランドマーク -

駐車場 駐車場無料

入居諸条件備考

24時間365日緊急時対応受付物件：専用部分内の住まいのトラブルは「シャーメゾンライフ SUPPORT 24」（月額880円税込）にご加入いただきます。/ご入居にかかる諸費用として、町内会費 毎月1,800円、クリーニング特約料（初回契約時）33,000円（税込）、鍵交換費用（初回契約時）11,000円（税込）が必要です。/火災保険へのご加入が条件となります。*ご入居中は、借家人賠償責任保険・個人賠償責任保険が付帯された火災保険へのご加入が必要となります。積水ハウス不動産グループでは、万一の事故の際、グループが連携して迅速に対応できる「シャーメゾンライフGUARD」(*)へのご加入を推奨しております。*保険契約の取扱代理店は、積水ハウス不動産関西（株）および積水ハウス不動産パートナーズ（株）となります。/積水ハウス不動産パートナーズの保証人不要プラン『らくらくパートナー』にご加入が必要です。[新規契約時]事務手数料：33,000円（税込）、【毎月】保証料：月額賃料等の2%/諸費用及び、契約に要する費用は別途打合せ/更新料：新賃料の1ヶ月分

No.52016100C101

※消費税は10%として計算しています。※掲載されている図面・写真等は、作成方法や撮影方法・時期などにより実際とは異なる場合があります。※家具や車などは、配置のイメージであり、賃貸物件に付属しておりません（家具家電付き等の表示があるものを除く）。

ポイントがたまる
住んでいるだけでポイントが貯まり、住替え時に家賃が最大3ヶ月分無料に!

らくらくパートナー
気分も手間もお財布も、らくらく。保証人不要のらくらくパートナー

有限会社ナガイエステート
TEL:0795-43-0011
FAX: 0795-43-0022

兵庫県加東市社 201-2
免許番号：兵庫県知事（6）第350325号
所属団体：公益社団法人全日本不動産協会 兵庫県本部 / 公益社団法人近畿地区不動産公正取引協議会

取引形態
仲介