

Sha Maison

積水ハウス品質のお部屋を シャーメゾン ショップ Shop

J R加古川線

社町駅 バス15分 徒歩5分

モバイルで見る



2LDK
アパート

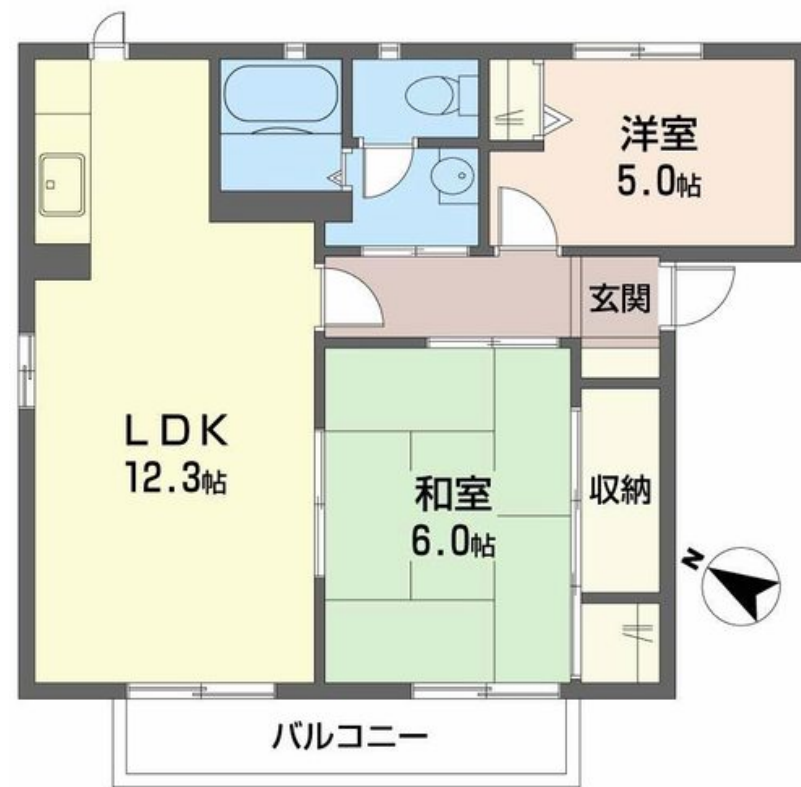
家賃 **49,000 円**

共益費等 2,000 円

敷金 20,000 円

契約一時金 0 円

契約一時金 0



積水ハウスの賃貸住宅 シャーメゾン

Sha Maison

この物件の
オススメ
ポイント

・積水ハウス施工の賃貸住宅「シャーメゾン」／・敷地内にごみBOX設置／・外壁塗装済み（2017年4月）・2台目駐車場有：月額3,000円+消費税/台（要空確認）

この物件についている **こだわり設備**

インターネット
無料(WiFi付)

TVモニター付き
インターホン

給湯設備

洗髪洗面台

温水洗浄便座

エアコン

駐車場あり/共聴アンテナ/ゴミ集積場(敷地内)/駐輪場(屋根付き)/LGBTQフレンドリー/高齢者対応可/インターネット対応/インターネット無料(Wi-Fi対応)/バルコニー/クーラースリープ有/給湯器(ガス)/洗髪洗面化粧台/玄関鍵(ディンプルキー)/給湯箇所(浴室・台所・洗面所)/洗濯機置場(室内)/雨戸(シャッタータイプ)/エアコン 1台/トイレ(暖房洗浄便座)/カラーモニター付ドアホン

物件名 カメリア 0201号室

アクセス J R加古川線 社町駅 バス15分、上中 バス停 徒歩5分

所在地 兵庫県加東市上中3丁目27

ランドマーク -

間取り 2LDK/LDK12.3 洋室5 和室6(帖)

専有面積/向き 53.6㎡/南西(角部屋)

築年月/構造 2003年4月下旬/軽量鉄骨・2階-2階建

入居/契約期間 即時/2年

駐車場 駐車場無料

入居諸条件備考

24時間365日緊急時対応受付物件：専用部分内の住まいのトラブルは「シャーメゾンライフSUPPORT24」(月額880円税込)にご加入いただきます。/ご入居にかかる諸費用として、町内会費 毎月1,800円、クリーニング特約料(初回契約時) 33,000円(税込)、鍵交換費用(初回契約時) 11,000円(税込)が必要です。/火災保険へのご加入が条件となります。*ご入居中は、借家人賠償責任保険・個人賠償責任保険が付帯された火災保険へのご加入が必要となります。積水ハウス不動産グループでは、万一の事故の際、グループが連携して迅速に対応できる「シャーメゾンライフGUARD」(*)へのご加入を推奨しております。*保険契約の取扱代理店は、積水ハウス不動産関西(株)および積水ハウス不動産パートナーズ(株)となります。/積水ハウス不動産パートナーズの保証人不要プラン『らくらくパートナー』に加入が必要です。[新規契約時]事務手数料：33,000円(税込)、【毎月】保証料：月額賃料等の2%/諸費用及び、契約に要する費用は別途打合せ/更新料：新賃料の1ヶ月分

No.52011600201

※消費税は10%として計算しています。※掲載されている図面・写真等は、作成方法や撮影方法・時期などにより実際とは異なる場合があります。※家具や車などは、配置のイメージであり、賃貸物件に付属していません(家具家電付き等の表示があるものを除く)。

ポイントがたまる
住んでいるだけでポイントが貯まり、
住替え時に家賃が最大3ヶ月分無料に!

らくらくパートナー
気分も手間もお財布も、らくらく。
保証人不要のらくらくパートナー

有限会社ナガイエステート

TEL:0795-43-0011

FAX: 0795-43-0022

兵庫県加東市社201-2

免許番号：兵庫県知事(6)第350325号

所属団体：公益社団法人全日本不動産協会 兵庫県本部/公益社団法人近畿

地区不動産公正取引協議会

取引形態
仲介