

Sha Maison

積水ハウス品質のお部屋を シャーメゾン ショップ Shop

J R加古川線

社町駅 バス14分 徒歩8分

モバイルで見る



1K
アパート

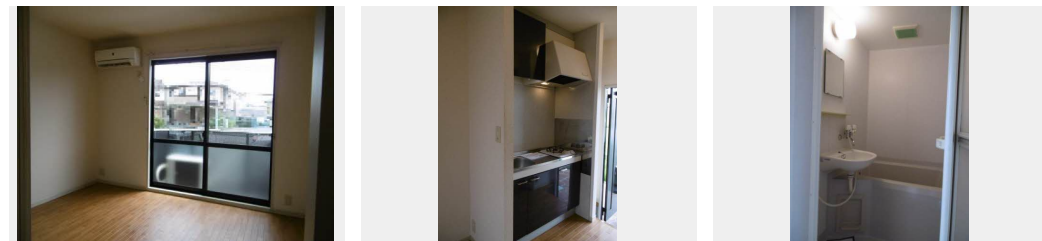
家賃 **32,000 円**

共益費等 **3,500 円**

敷金 **20,000 円**

契約一時金 **0 円**

駐車場 無料 契約一時金 0



積水ハウスの賃貸住宅 シャーメゾン

Sha Maison

この物件の
オススメ
ポイント

積水ハウスの賃貸住宅「Sha Maison (シャーメゾン)」

この物件についている **こだわり設備**

- 宅配BOX
- インターネット 無料(WiFi付)
- TVモニター付き インターホン
- コンロ
- 給湯設備
- エアコン
- 駐車場無料

駐車場あり/ゴミ集積場(敷地内)/駐輪場(屋根付き)/インターネット無料(Wi-Fi対応)/宅配BOX/LGBTQフレンドリー/TVアンテナ/高齢者対応可/玄関鍵(ディンプルキー)/カラーモニター付ドアホン/1口ガスコンロ/給湯器(ガス)/給湯箇所(浴室・台所)/バス・トイレ(セパレート)/洗面化粧台/洗濯機置場(室内)/エアコン 1台/雨戸(シャッタータイプ)/バルコニー/火災警報器(熱感知式)/火災警報器(煙感知式)

物件名 フレンドリー 上中 0107号室

アクセス J R加古川線 社町駅 バス14分、上中 バス停 徒歩8分
J R加古川線 滝野駅 徒歩27分

所在地 兵庫県加東市上中 1丁目8 4

ランドマーク -

間取り 1K/洋室5.9 K3.3 (帖)

専有面積 / 向き 21.0㎡ / 東

築年月 / 構造 1998年3月上旬 / 軽量鉄骨・1階-2階建

入居 / 契約期間 即時 / 2年

駐車場 駐車場無料

入居諸条件備考

24時間365日緊急時対応受付物件：専用部分内の住まいのトラブルは「シャーメゾンライフSUPPORT 24」(月額880円税込)にご加入いただきます。/ご入居にかかる諸費用として、町内会費 毎月1,800円、クリーニング特約料(初回契約時) 22,000円(税込)、鍵交換費用(初回契約時) 11,000円(税込)が必要です。/火災保険へのご加入が条件となります。*ご入居中は、借家人賠償責任保険・個人賠償責任保険が付帯された火災保険へのご加入が必要となります。積水ハウス不動産グループでは、万一の事故の際、グループが連携して迅速に対応できる「シャーメゾンライフGUARD」(*)へのご加入を推奨しております。*保険契約の取扱代理店は、積水ハウス不動産関西(株)および積水ハウス不動産パートナーズ(株)となります。/積水ハウス不動産パートナーズの保証人不要プラン『らくらくパートナー』にご加入が必要です。[新規契約時]事務手数料：33,000円(税込)、【毎月】保証料：月額賃料等の2%/諸費用及び、契約に要する費用は別途打合せ/更新料：新賃料の1ヶ月分

※消費税は10%として計算しています。※掲載されている図面・写真等は、作成方法や撮影方法・時期などにより実際とは異なる場合があります。※家具や車などは、配置のイメージであり、賃貸物件に付属していません(家具家電付き等の表示があるものを除く)。

ポイントがたまる
住んでいるだけでポイントが貯まり、住替え時に家賃が最大3ヶ月分無料に!

らくらくパートナー
気分も手間もお財布も、らくらく。保証人不要のらくらくパートナー

有限会社創星不動産販売
TEL:0795-43-8100
FAX: 0795-43-8101

兵庫県加東市社1217-1
免許番号：兵庫県知事(4)第350369号
所属団体：公益社団法人全日本不動産協会 兵庫県本部/公益社団法人近畿地区不動産公正取引協議会

取引形態
仲介