

Sha Maison

積水ハウス品質のお部屋を シャーメゾン ショップ Shop

J R 姫新線

播磨新宮駅 バス30分 徒歩5分

モバイルで見る



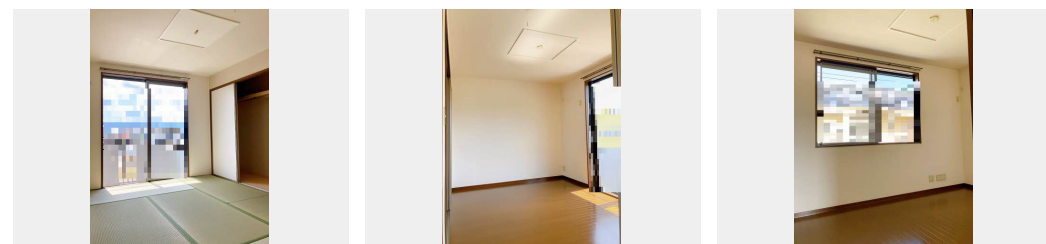
3K
アパート

家賃 42,000 円

共益費等 2,000 円

敷金 20,000 円

契約一時金 50,000 円



積水ハウスの賃貸住宅 シャーメゾン

Sha Maison

この物件の
オススメ
ポイント

駐車場 1 台付 / 積水ハウスの賃貸住宅「シャーメゾン」です

この物件についている **こだわり設備**



駐車場あり / 共聴アンテナ / LGBTQフレンドリー / 高齢者対応可 / モニタ付ドアホン / 給湯器 (ガス) / 洗髪洗面化粧台 / クーラースリープ有 / バルコニー / バス・トイレ (セパレート)

物件名 シャーメゾン山崎 B201号室

アクセス J R 姫新線 播磨新宮駅 バス30分、しそ農協前 バス停 徒歩5分

所在地 兵庫県宍粟市山崎町庄能 1 6 4 - 1

ランドマーク -

間取り 3K / K 5.9 和室6 洋室5.3 洋室6.3 (帖)

専有面積 / 向き 54.07㎡ / 南 (角部屋)

築年月 / 構造 2002年3月上旬 / 軽量鉄骨・2階-2階建

入居 / 契約期間 2025年1月上旬 / 2年

駐車場 駐車場無料

入居諸条件備考

契約一時金は契約時に借主より貸主に支払われ返還されないお金です。/ 24時間365日緊急時対応受付物件: 専用部分内の住まいのトラブルは「シャーメゾンライフSUPPORT24」(月額880円税込)にご加入いただきます。/ ご入居にかかる諸費用として、町内会費 6ヶ月毎 3,000円、町内会入会金 (初回契約時) 5,000円、クリーニング特約料 (初回契約時) 33,000円 (税込)、鍵交換費用 (初回契約時) 11,000円 (税込) が必要です。/ 火災保険へのご加入が条件となります。*ご入居中は、借家人賠償責任保険・個人賠償責任保険が付帯された火災保険へのご加入が必要となります。積水ハウス不動産グループでは、万一の事故の際、グループが連携して迅速に対応できる「シャーメゾンライフGUARD」(*)へのご加入を推奨しております。*保険契約の取扱代理店は、積水ハウス不動産関西(株)および積水ハウス不動産パートナーズ(株)となります。/ 積水ハウス不動産パートナーズの保証人不要プラン『らくらくパートナー』に加入が必要です。【新規契約時】事務手数料: 33,000円 (税込)、【毎月】保証料: 月額賃料等の2% / 諸費用及び、契約に要する費用は別途打合せ / 更新料: 新賃料の1ヶ月分

No.5305500B201

※消費税は10%として計算しています。※掲載されている図面・写真等は、作成方法や撮影方法・時期などにより実際とは異なる場合があります。※家具や車などは、配置のイメージであり、賃貸物件に付属していません (家具家電付き等の表示があるものを除く)。

ポイントがたまる
住んでいるだけでポイントが貯まり、
住替え時に家賃が最大3ヶ月分無料に!

らくらくパートナー
気分も手間もお財布も、らくらく。
保証人不要のらくらくパートナー

株式会社ファースト商事 山崎店

TEL:0790-62-0001
FAX: 0790-62-4787

兵庫県宍粟市山崎町今宿 2 1 - 4
免許番号: 兵庫県知事 (3) 第 5 0 0 2 4 1 号
所属団体: 一般社団法人兵庫県宅地建物取引業協会 / 公益社団法人近畿地区
不動産公正取引協議会

取引形態
仲介