

Sha Maison

積水ハウス品質のお部屋を シャーメゾン ショップ Shop

J R山陰本線

和田山駅 徒歩20分

モバイルで見る



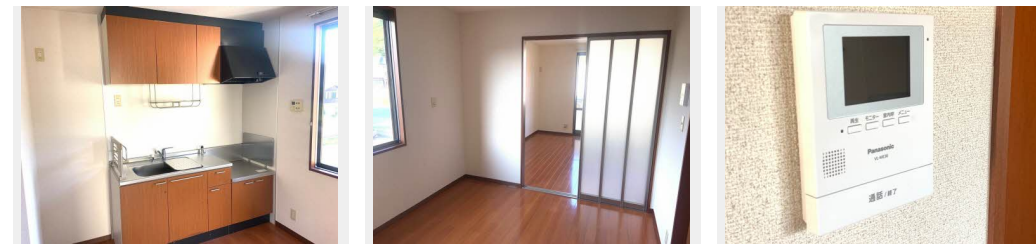
2K
アパート

家賃 **50,000 円**

共益費等 **5,000 円**

敷金 **20,000 円**

契約一時金 **40,000 円**



積水ハウスの賃貸住宅 シャーメゾン

Sha Maison

この物件の
オススメ
ポイント

☆インターネット無料Wi-Fi。☆暖房洗浄便座☆追焚き給湯でいつでもあったかお風呂。☆バルコニー付き☆雨の日も安心！浴室乾燥機付き。☆布団派の方には嬉しい畳のお部屋。☆積水ハウス施・・・

この物件についている **こだわり設備**

- インターネット無料(WiFi付)
- 給湯設備
- 追い焚き給湯
- 浴室乾燥機
- 洗髪洗面台
- 温水洗浄便座

駐車場あり/CATV/ゴミ集積場(敷地内)/駐輪場(屋根付き)/消火器/LGBTQフレンドリー/高齢者対応可/インターネット無料(Wi-Fi対応)/インターネット対応/バルコニー/クーラスリーブ有/給湯器(追焚機能付)/洗髪洗面化粧台/インターホン/バス・トイレ(セパレート)/浴室乾燥機/トイレ(暖房洗浄便座)

物件名	ハイツ一本柳 A202号室	間取り	2K/K5.5 和室5.9 洋室5.9 (帖)
アクセス	J R山陰本線 和田山駅 徒歩20分 J R播但線 和田山駅 徒歩20分	専有面積 / 向き	43.0㎡ / 東 (角部屋)
所在地	兵庫県朝来市和田山町玉置 1 0 7 2 - 2	築年月 / 構造	2004年7月下旬 / 軽量鉄骨・2階-2階建
ランドマーク	-	入居 / 契約期間	即時 / 2年
		駐車場	駐車場空有り / 月3300~5500円

入居諸条件備考

契約一時金は契約時に借主より貸主に支払われ返還されないお金です。/24時間365日緊急時対応受付物件：専用部分内の住まいのトラブルは「シャーメゾンライフSUPPORT24」(月額880円税込)にご加入いただきます。/ご入居にかかる諸費用として、町内会費 毎月 500円、CATV利用料 毎月 1,500円(税込)、クリーニング特約料(初回契約時) 33,000円(税込)、鍵交換費用(初回契約時) 11,000円(税込)が必要です。/火災保険へのご加入が条件となります。*ご入居中は、借家人賠償責任保険・個人賠償責任保険が付帯された火災保険へのご加入が必要となります。積水ハウス不動産グループでは、万一の事故の際、グループが連携して迅速に対応できる「シャーメゾンライフGUARD」(*)へのご加入を推奨しております。*保険契約の取扱代理店は、積水ハウス不動産関西(株)および積水ハウス不動産パートナーズ(株)となります。/積水ハウス不動産パートナーズの保証人不要プラン『らくらくパートナー』に加入が必要です。【新規契約時】事務手数料：33,000円(税込)、【毎月】保証料：月額賃料等の2%/諸費用及び、契約に要する費用は別途打合せ/更新料：50,000円

※消費税は10%として計算しています。※掲載されている図面・写真等は、作成方法や撮影方法・時期などにより実際とは異なる場合があります。※家具や車などは、配置のイメージであり、賃貸物件に付属していません(家具家電付き等の表示があるものを除く)。

ポイントがたまる
住んでいるだけでポイントが貯まり、住替え時に家賃が最大3ヶ月分無料に!

らくらくパートナー
気分も手間もお財布も、らくらく。保証人不要のらくらくパートナー

ヴェロマーレ不動産株式会社
TEL:079-670-3330
FAX: 079-670-3331

兵庫県朝来市和田山町平野9 1 番地 1
免許番号：兵庫県知事(4)第600065号
所属団体：一般社団法人兵庫県宅地建物取引業協会/公益社団法人近畿地区不動産公正取引協議会

取引形態
仲介