

# Sha Maison

積水ハウス品質のお部屋を シャーメゾン ショップ Shop

J R山陽本線

姫路駅 バス58分 徒歩5分

モバイルで見る



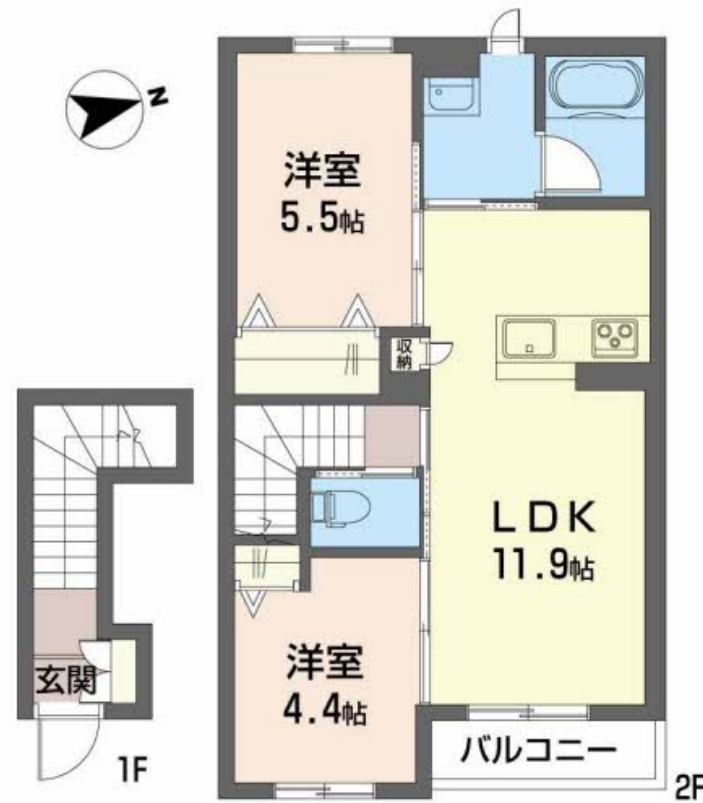
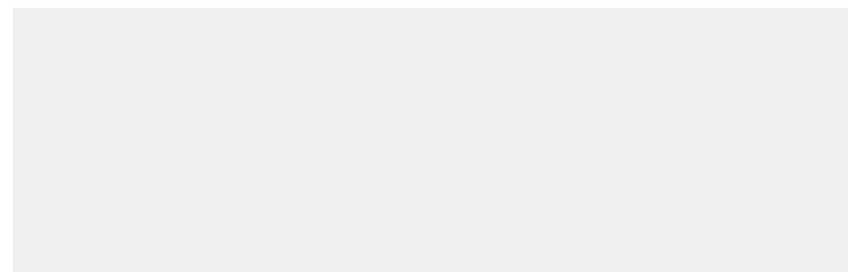
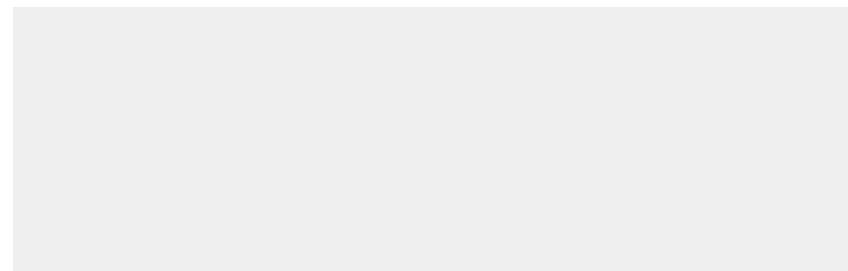
**2LDK**  
アパート

家賃 **70,000 円**

共益費等 6,000 円

敷金 30,000 円

契約一時金 120,000 円



積水ハウスの賃貸住宅 シャーメゾン  
**Sha Maison**

この物件の  
**オススメ  
ポイント**

- ◆ペット飼育可（室内小型犬・猫合計2匹まで）◆高遮音床システム「SHAIDD55」採用◆Wi-Fi環境整ってます
- ◆「エコジョーズ」採用でガスを効率的に使うことができます
- ◆モニター付・・・

この物件についている **こだわり設備**

- 高遮音床システム
- ペット相談可
- IHクッキングヒーター
- 宅配BOX
- 対面キッチン
- 給湯設備
- インターネット無料(WiFi付)
- コンロ
- エコジョーズ
- TVモニター付きインターホン
- 3口コンロ
- 追い焚き給湯

駐車場あり/CATV(eo光TV)/インターネット対応/インターネット無料(Wi-Fi対応)/ペット相談可(犬・猫可)/宅配BOX/ゴミ集積場(敷地内)/駐輪場(屋根付き)/高遮音床システム「SHAIDD55」/玄関鍵(①キー②ロック)/玄関鍵(オプナス)/カラーモニター付ドアホン/システムキッチン/対面キッチン/3口IHクッキングヒーター/給湯器(追焚機能付)/エコジョーズ/給湯箇所(浴室・台所・洗面所)/バス・トイレ(セパレート)/ユニットバス1318/24H換気システム/浴室乾燥機(暖房乾燥)/洗髪洗面化粧台/洗濯機置場(室内)/室

物件名	シャーメゾンコタニ 0205号室	間取り	2LDK/洋室5.5 洋室4.4 LDK11.9 (帖)
アクセス	J R山陽本線 姫路駅 バス58分、中野学校前 バス停 徒歩5分	専有面積 / 向き	52.59㎡ / 東
所在地	兵庫県加西市中野町 1 4 9 4 - 1 1 2 他	築年月 / 構造	2025年2月下旬 / 軽量鉄骨・2階-2階建
ランドマーク	-	入居 / 契約期間	2025年3月上旬 / 2年
		駐車場	駐車場空有り / 月4400円

入居諸条件備考

契約一時金は契約時に借主より貸主に支払われ返還されないお金です。/24時間365日緊急時対応受付物件：専用部分内の住まいのトラブルは「シャーメゾンライフSUPPORT24」(月額880円税込)にご加入いただきます。/本物件はペット飼育可物件ですが、種類・大きさ・室内での飼育の可否等は問合せ先にご確認下さい。/ご入居にかかる諸費用として、町内会費 毎月 500円、ゴミ回収費 毎月 1,320円(税込)が必要です。/火災保険への加入が条件となります。\*ご入居中は、借家人賠償責任保険・個人賠償責任保険が付帯された火災保険への加入が必要となります。積水ハウス不動産グループでは、万一の事故の際、グループが連携して迅速に対応できる「シャーメゾンライフGUARD」(\*)へのご加入を推奨しております。\*保険契約の取扱代理店は、積水ハウス不動産関西(株)および積水ハウス不動産パートナーズ(株)となります。/積水ハウス不動産パートナーズの保証人不要プラン『らくらくパートナー』に加入が必要です。[新規契約時]事務手数料：33,000円(税込)、[毎月]保証料：月額賃料等の2%/諸費用及び、契約に要する費用は別途打合せ/更新料：30,000円

※消費税は10%として計算しています。※掲載されている図面・写真等は、作成方法や撮影方法・時期などにより実際とは異なる場合があります。※家具や車などは、配置のイメージであり、賃貸物件に付属していません(家具家電付き等の表示があるものを除く)。

**ポイントがたまる**  
住んでいるだけでポイントが貯まり、住替え時に家賃が最大3ヶ月分無料に!

**らくらくパートナー**  
気分も手間もお財布も、らくらく。保証人不要のらくらくパートナー

**積水ハウス不動産関西株式会社 姫路賃貸営業所**  
TEL:079-222-3451  
FAX: 079-223-5772

兵庫県姫路市南畝町 2 丁目 1 番地ファース姫路ビル 1 階  
免許番号：国土交通大臣(13)第2343号  
所属団体：一般社団法人不動産流通経営協会/公益社団法人首都圏不動産公正取引協議会

取引形態  
仲介