

Sha Maison

積水ハウス品質のお部屋を シャーメゾン ショップ Shop

神戸電鉄粟生線

小野駅 徒歩14分

モバイルで見る



2DK
アパート

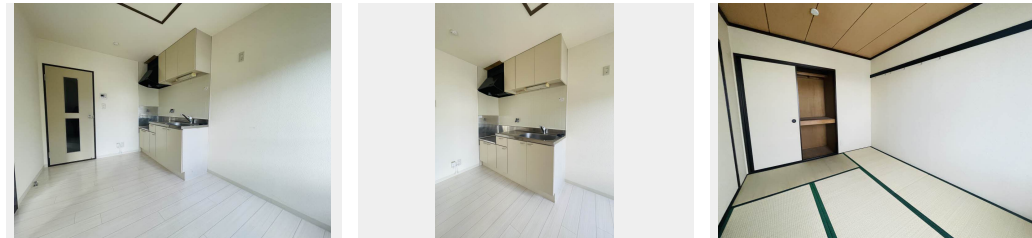
家賃 **43,000 円**

共益費等 2,000 円

敷金 20,000 円

契約一時金 60,000 円

駐車場 無料



積水ハウスの賃貸住宅 シャーメゾン

Sha Maison

この物件の
オススメ
ポイント

積水ハウスのシャーメゾン物件【収納】があると便利な収納。棚を使ってキレイに整理整頓！お部屋を広くご利用いただけます！【和室】畳ならそのまま寝転ぶこともできます♪敷地内に駐車場1台付き！

この物件についている **こだわり設備**



給湯設備



無料 駐車場無料

駐車場あり/UHF/インターホン/給湯器/給湯器(ガス)/洗面化粧台/クーラースリーブ有/バルコニー/給湯箇所(浴室・台所・洗面所)/面格子

物件名 フレグランス藤 0202号室
アクセス 神戸電鉄粟生線 小野駅 徒歩14分
神戸電鉄粟生線 葉多駅 徒歩17分
所在地 兵庫県小野市王子町割塚788番1
ランドマーク -

間取り 2DK/洋室5.4 和室5.4 DK6.1(帖)
専有面積/向き 40.54㎡/南
築年月/構造 1991年2月下旬/軽量鉄骨・2階-2階建
入居/契約期間 即時/2年
駐車場 駐車場無料

入居諸条件備考

契約一時金は契約時に借主より貸主に支払われ返還されないお金です。/24時間365日緊急時対応受付物件：専用部分内の住まいのトラブルは「シャーメゾンライフSUPPORT24」(月額1,320円税込)にご加入いただきます。/ご入居にかかる諸費用として、クリーニング特約料(初回契約時)33,000円(税込)が必要です。/火災保険へのご加入が条件となります。*ご入居中は、借家人賠償責任保険・個人賠償責任保険が付帯された火災保険へのご加入が必要となります。積水ハウス不動産グループでは、万一の事故の際、グループが連携して迅速に対応できる「シャーメゾンライフGUARD」(*)へのご加入を推奨しております。*保険契約の取扱代理店は、積水ハウス不動産関西(株)および積水ハウス不動産パートナーズ(株)となります。/積水ハウス不動産パートナーズの保証人不要プラン『らくらくパートナー』にご加入が必要です。[新規契約時]事務手数料：33,000円(税込)、[毎月]保証料：月額賃料等の2%/諸費用及びその他契約費用は別途打合せ/更新料：30,000円

No.00074770020

※消費税は10%として計算しています。※掲載されている図面・写真等は、作成方法や撮影方法・時期などにより実際とは異なる場合があります。※家具や車などは、配置のイメージであり、賃貸物件に付属していません(家具家電付き等の表示があるものを除く)。

ポイントがたまる
住んでいるだけでポイントが貯まり、住替え時に家賃が最大3ヶ月分無料に!

らくらくパートナー
気分も手間もお財布も、らくらく。保証人不要のらくらくパートナー

積水ハウス不動産関西株式会社 姫路賃貸営業所

TEL:079-222-3451
FAX: 079-223-5772

兵庫県姫路市南畝町2丁目1番地ファース姫路ビル1階
免許番号：国土交通大臣(13)第2343号
所属団体：一般社団法人不動産流通経営協会/公益社団法人首都圏不動産公正取引協議会

取引形態
仲介