

Sha Maison

積水ハウス品質のお部屋を シャーメゾン ショップ Shop

神戸電鉄粟生線

小野駅 バス10分 徒歩5分

📱 モバイルで見る



2DK
アパート

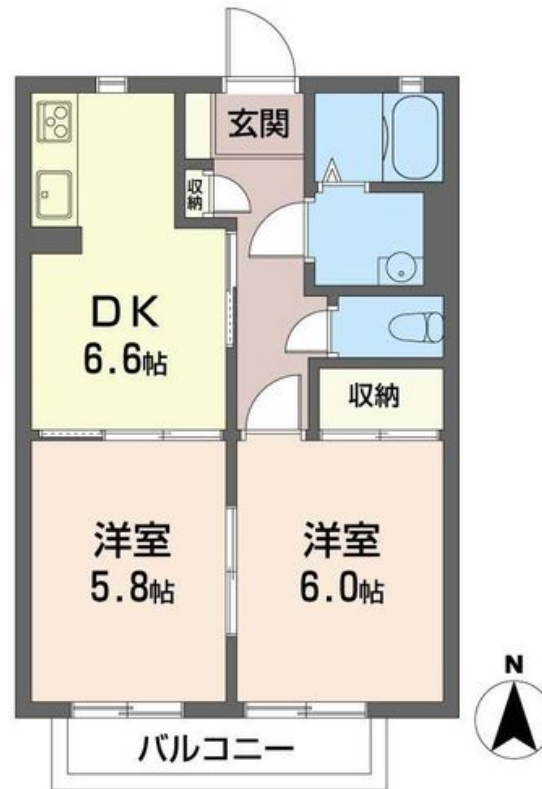
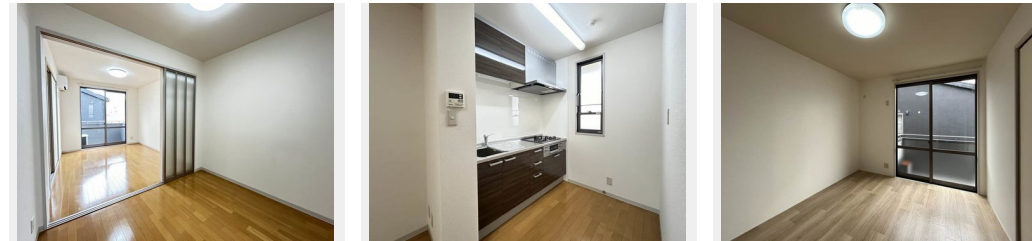
家賃 **62,000 円**

共益費等 3,500 円

敷金 20,000 円

契約一時金 0 円

🚗 駐車場 無料 契約一時金 0



積水ハウスの賃貸住宅 シャーメゾン
Sha Maison

🏠 この物件の
おすすめ
ポイント

積水ハウスの賃貸住宅「Sha Maison (シャーメゾン)」/ 駐車場2台付き。/ インターネット無料。Wi-Fiルーター付き。/ 宅配ボックス設置/ モニター付インターホンで来訪者を確認...

👉 この物件についている **こだわり設備**

- 📦 宅配BOX
- 🌐 インターネット 無料(WiFi付)
- 📺 TVモニター付き インターホン
- 🚿 給湯設備
- 🧼 洗髪洗面台
- ❄️ エアコン
- 🅑 無料 駐車場無料

駐車場あり/ インターネット無料 (Wi-Fi対応) / インターネット対応/ LGBTQフレンドリー / 宅配BOX / 高齢者対応可 / エアコン 1台 / バルコニー / クーラーすリーブ有 / カラーモニタードアホン / システムキッチン / 洗髪洗面化粧台 / 給湯器

物件名	ウィングコート A202号室	間取り	2DK/洋室6 洋室5.8 DK6.6 (帖)
アクセス	神戸電鉄粟生線 小野駅 バス10分、黒川西 バス停 徒歩5分 神戸電鉄粟生線 小野駅 徒歩14分	専有面積 / 向き	44.33㎡ / 南 (角部屋)
所在地	兵庫県小野市黒川町 1 8 1 8	築年月 / 構造	2002年8月中旬 / 軽量鉄骨・2階-2階建
ランドマーク	-	入居 / 契約期間	即時 / 2年
		駐車場	駐車場2台無料

入居諸条件備考

24時間365日緊急時対応受付物件：専用部分内の住まいのトラブルは「シャーメゾンライフSUPPORT24」(月額880円税込)にご加入いただきます。/ ご入居にかかる諸費用として、町内会費 毎月1,000円、クリーニング特約料(初回契約時) 33,000円(税込)、鍵交換費用(初回契約時) 11,000円(税込)が必要です。/ 火災保険へのご加入が条件となります。*ご入居中は、借家人賠償責任保険・個人賠償責任保険が付帯された火災保険へのご加入が必要となります。積水ハウス不動産グループでは、万一の事故の際、グループが連携して迅速に対応できる「シャーメゾンライフGUARD」(*)へのご加入を推奨しております。*保険契約の取扱代理店は、積水ハウス不動産関西(株)および積水ハウス不動産パートナーズ(株)となります。/ 積水ハウス不動産パートナーズの保証人不要プラン『らくらくパートナー』に加入が必要です。[新規契約時]事務手数料: 33,000円(税込)、【毎月】保証料: 月額賃料等の2%/諸費用及び、契約に要する費用は別途打合せ/更新料: 新賃料の1ヶ月分

※消費税は10%として計算しています。※掲載されている図面・写真等は、作成方法や撮影方法・時期などにより実際とは異なる場合があります。※家具や車などは、配置のイメージであり、賃貸物件に付属していません(家具家電付き等の表示があるものを除く)。

ポイントがたまる
住んでいるだけでポイントが貯まり、住替え時に家賃が最大3ヶ月分無料に!

らくらくパートナー
気分も手間もお財布も、らくらく。保証人不要のらくらくパートナー

有限会社ルーミン兵庫
TEL:078-708-4100
FAX: 078-708-4600

兵庫県神戸市垂水区海岸通3-4ヒルサイドシャトウ垂水1F
免許番号: 兵庫県知事(6)第010408号
所属団体: 一般社団法人兵庫県宅地建物取引業協会 / 公益社団法人近畿地区不動産公正取引協議会

取引形態
仲介