

# Sha Maison

積水ハウス品質のお部屋を シャーメゾン ショップ Shop

神戸電鉄粟生線

小野駅 バス6分 徒歩2分

モバイルで見る



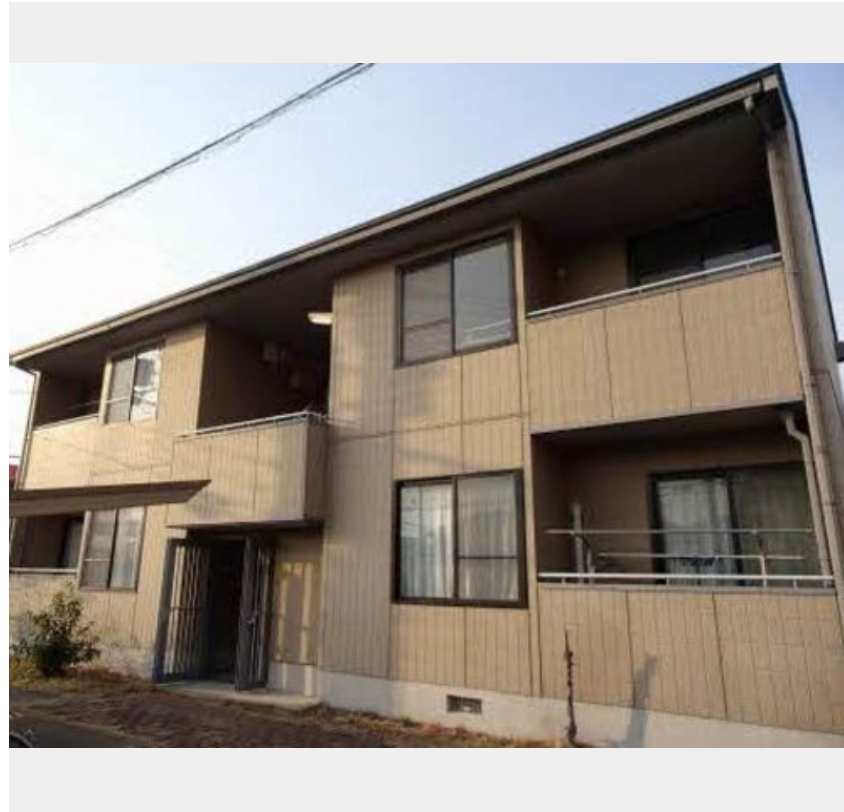
**2LDK**  
アパート

家賃 **56,000 円**

共益費等 0 円

敷金 30,000 円

契約一時金 80,000 円



積水ハウスの賃貸住宅 シャーメゾン

Sha Maison

この物件の  
おすすめ  
ポイント

積水ハウスの賃貸住宅「Sha Maison (シャーメゾン)」ユニットバス、エアコン1台、暖房洗浄便座設置 (2018年6月)

この物件についている **こだわり設備**



駐車場あり/共聴アンテナ/洗面化粧台/バルコニー/カラーモニタ付ドアホン/浴室乾燥機/エアコン 1台/給湯器(ガス)/トイレ(暖房洗浄便座)

入居諸条件備考

連帯保証人要/契約一時金は契約時に借主より貸主に支払われ返還されないお金です。/ご入居にかかる諸費用として、町内会費 毎月 800円が必要です。/火災保険へのご加入が条件となります。\*ご入居中は、借家人賠償責任保険・個人賠償責任保険が付帯された火災保険へのご加入が必要となります。積水ハウス不動産グループでは、万一の事故の際、グループが連携して迅速に対応できる「シャーメゾンライフGUARD」(\*)へのご加入を推奨しております。\*保険契約の取扱代理店は、積水ハウス不動産関西(株)および積水ハウス不動産パートナーズ(株)となります。/諸費用及び、契約に要する費用は別途打合せ/更新料:なし

物件名 グリーンルミナス B202号室

アクセス 神戸電鉄粟生線 小野駅 バス6分、黒川西バス バス停 徒歩2分

所在地 兵庫県小野市黒川町 1 3 8 - 1

ランドマーク -

間取り 2LDK/LDK11.1 和室5.5 洋室4(帖)

専有面積/向き 46.75㎡/南東(角部屋)

築年月/構造 1993年2月上旬/軽量鉄骨・2階-2階建

入居/契約期間 即時/2年

駐車場 駐車場空有り/月5150円

※消費税は10%として計算しています。※掲載されている図面・写真等は、作成方法や撮影方法・時期などにより実際とは異なる場合があります。※家具や車などは、配置のイメージであり、賃貸物件に付属していません(家具家電付き等の表示があるものを除く)。

積水ハウス不動産関西株式会社 姫路賃貸営業所

TEL:079-222-3451  
FAX: 079-223-5772

兵庫県姫路市南畝町 2 丁目 1 番地ファース姫路ビル1階

免許番号: 国土交通大臣(13)第2343号

所属団体: 一般社団法人不動産流通経営協会/公益社団法人首都圏不動産公

正取引協議会

取引形態  
仲介