

Sha Maison

積水ハウス品質のお部屋を シャーメゾン ショップ Shop

阪急電鉄阪急宝塚線

川西能勢口駅 徒歩1分

モバイルで見る



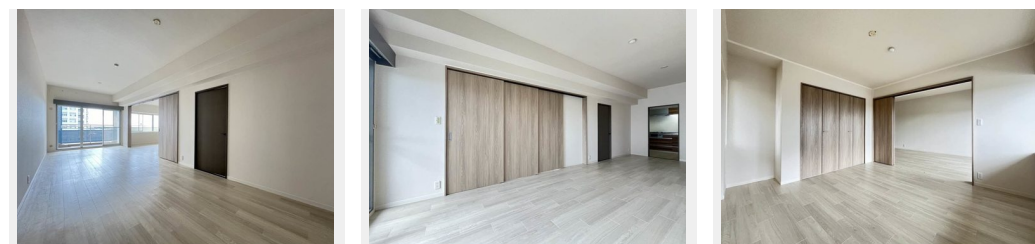
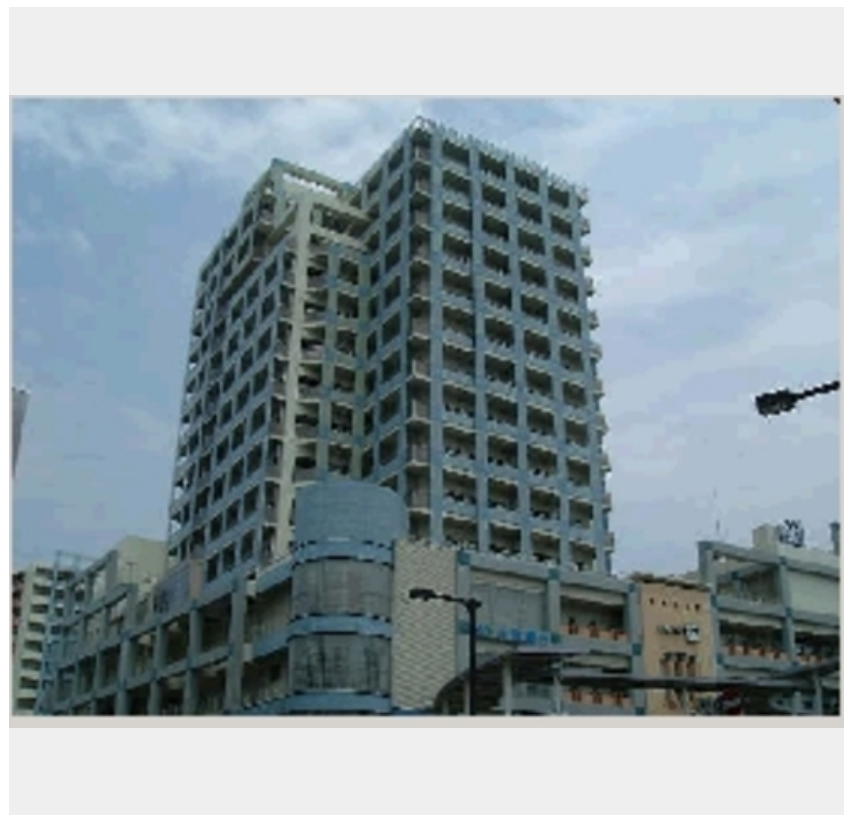
3LDK
マンション

家賃 **154,000 円**

共益費等 0 円

敷金 50,000 円

契約一時金 200,000 円



この物件の
オススメ
ポイント

川西能勢口駅徒歩 1 分にある R C !

この物件についている **こだわり設備**

- TVモニター付きインターホン
- エレベーター
- 給湯設備
- 浴室乾燥機
- 洗髪洗面台

共聴アンテナ / エレベーター / バルコニー / クーラーズリーブ有 / モニタ付ドアホン / 洗髪洗面化粧台 / 給湯器 / バス・トイレ (セパレート) / システムキッチン / 浴室乾燥機 (暖房乾燥)

物件名 パルティ K 2 北ハイツ 1203号室

アクセス 阪急電鉄阪急宝塚線 川西能勢口駅 徒歩1分

所在地 兵庫県川西市栄町 1 1 - 3

ランドマーク -

間取り 3LDK / LD 15.6 K 3.5 洋室8 洋室6.4 洋室4 (帖)

専有面積 / 向き 85.97㎡ / 南

築年月 / 構造 1995年11月上旬 / 鉄骨鉄筋コンクリート・12階-15

入居 / 契約期間 即時 / 2年

駐車場 駐車場なし

入居諸条件備考

契約一時金は契約時に借主より貸主に支払われ返還されないお金です。/24時間365日緊急時対応受付物件：専用部分内の住まいのトラブルは「シャーメゾンライフSUPPORT 24」（月額880円税込）にご加入いただきます。/火災保険へのご加入が条件となります。*ご入居中は、借家人賠償責任保険・個人賠償責任保険が付帯された火災保険へのご加入が必要となります。積水ハウス不動産グループでは、万一の事故の際、グループが連携して迅速に対応できる「シャーメゾンライフGUARD」(*)へのご加入を推奨しております。*保険契約の取扱代理店は、積水ハウス不動産関西(株)および積水ハウス不動産パートナーズ(株)となります。/積水ハウス不動産パートナーズの保証人不要プラン『らくらくパートナー』に加入が必要です。[新規契約時]事務手数料：33,000円(税込)、[毎月]保証料：月額賃料等の2%/諸費用及び、契約に要する費用は別途打合せ/更新料：なし

※消費税は10%として計算しています。※掲載されている図面・写真等は、作成方法や撮影方法・時期などにより実際とは異なる場合があります。※家具や車などは、配置のイメージであり、賃貸物件に付属していません(家具家電付き等の表示があるものを除く)。

ポイントがたまる
住んでいるだけでポイントが貯まり、住替え時に家賃が最大3ヶ月分無料に!

らくらくパートナー
気分も手間もお財布も、らくらく。保証人不要のらくらくパートナー

株式会社アートホームプロジェクト 川西駅前店

TEL:072-740-3232

FAX: 072-740-3233

兵庫県川西市栄町 1 1 - 1 3 パルティ K 2 南ハイツ 1 階

免許番号：兵庫県知事 (3) 第 3 0 0 3 4 9 号

所属団体：公益社団法人全日本不動産協会 兵庫県本部 / 公益社団法人近畿

地区不動産公正取引協議会

取引形態
仲介