

# Sha Maison

積水ハウス品質のお部屋を シャーメゾン ショップ Shop

J R山陽本線

宝殿駅 徒歩4分

モバイルで見る



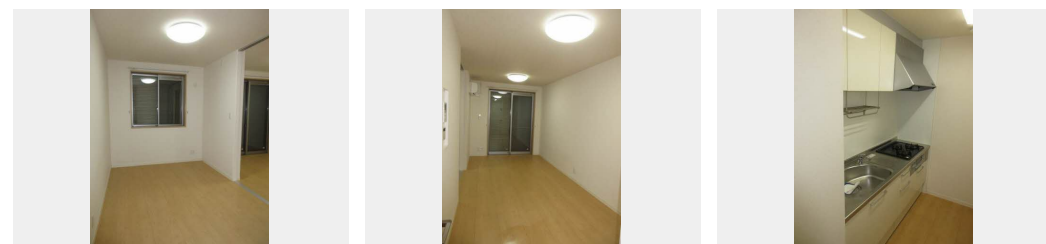
## 1LDK アパート

### 家賃 70,000 円

共益費等 5,000 円

敷金 20,000 円

契約一時金 100,000 円



積水ハウスの賃貸住宅 シャーメゾン

## Sha Maison

この物件の  
オススメ  
ポイント

積水ハウスのシャーメゾン/駐車場1台付ダイニングを広く使えて配膳の導線もスムーズな壁付けキッチン/インターネット無料(Wi-Fi対応)エアコン1台付/毎日使うものだからこそ清潔な温...

### この物件についている こだわり設備

- 高遮音床システム
- 宅配BOX
- インターネット無料(WiFi付)
- TVモニター付きインターホン
- コンロ
- 3口コンロ
- 給湯設備
- エコジョーズ
- 温水洗浄便座
- エアコン

駐車場あり/高遮音床システム「SHAIDD55」/e光/インターネット対応/インターネット無料(Wi-Fi対応)/LGBTQフレンドリー/高齢者対応可/宅配BOX/カラーモニター付ドアホン/3口ガスコンロ/エコジョーズ/トイレ(暖房洗浄便座)/エアコン 1台/バス・トイレ(セパレート)

物件名 エンカーサ宝殿A棟 0202号室

アクセス J R山陽本線 宝殿駅 徒歩4分

所在地 兵庫県高砂市神爪2丁目13-6

ランドマーク -

間取り 1LDK/洋室6.1 LDK11.4(帖)

専有面積/向き 42.8㎡/南東

築年月/構造 2016年1月下旬/軽量鉄骨・2階-2階建

入居/契約期間 2024年12月上旬/2年

駐車場 駐車場無料

入居諸条件備考

契約一時金は契約時に借主より貸主に支払われ返還されないお金です。/24時間365日緊急時対応受付物件:専用部分内の住まいのトラブルは「シャーメゾンライフSUPPORT24」(月額880円税込)にご加入いただきます。/ご入居にかかる諸費用として、町内会費 毎月 300円、クリーニング特約料(初回契約時) 33,000円(税込)、鍵交換費用(初回契約時) 11,000円(税込)が必要です。/火災保険への加入が条件となります。\*ご入居中は、借家人賠償責任保険・個人賠償責任保険が付帯された火災保険への加入が必要となります。積水ハウス不動産グループでは、万一の事故の際、グループが連携して迅速に対応できる「シャーメゾンライフGUARD」(\*)への加入を推奨しております。\*保険契約の取扱代理店は、積水ハウス不動産関西(株)および積水ハウス不動産パートナーズ(株)となります。/積水ハウス不動産パートナーズの保証人不要プラン『らくらくパートナー』に加入が必要です。【新規契約時】事務手数料:33,000円(税込)、【毎月】保証料:月額賃料等の2%/諸費用及び、契約に要する費用は別途打合せ/更新料:新賃料の1ヶ月分

※消費税は10%として計算しています。※掲載されている図面・写真等は、作成方法や撮影方法・時期などにより実際とは異なる場合があります。※家具や車などは、配置のイメージであり、賃貸物件に付属していません(家具家電付き等の表示があるものを除く)。

**ポイントがたまる**  
住んでいるだけでポイントが貯まり、住替え時に家賃が最大3ヶ月分無料に!

**らくらくパートナー**  
気分も手間もお財布も、らくらく。保証人不要のらくらくパートナー

## ルークスター株式会社 加古川店

TEL:079-453-5655

FAX: 079-453-5656

兵庫県加古川市加古川町篠原町50-7-102

免許番号: 国土交通大臣(5)第6847号

所属団体: 一般社団法人兵庫県宅地建物取引業協会/公益社団法人近畿地区

不動産公正取引協議会

取引形態  
仲介