

Sha Maison

積水ハウス品質のお部屋を シャーメゾン ショップ Shop

山陽電鉄本線

高砂駅 徒歩13分

2DK
アパート

家賃 **39,000 円**

共益費等 **2,000 円**

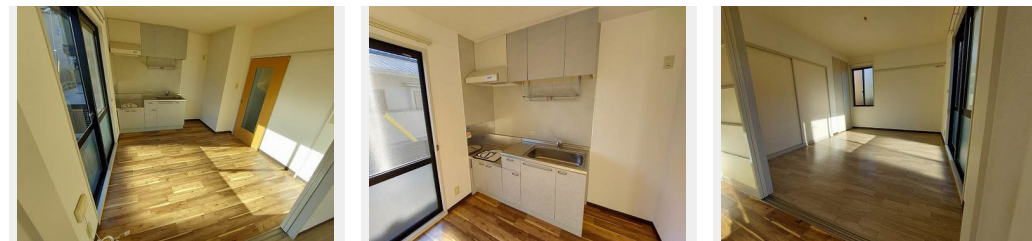
敷金 **20,000 円**

契約一時金 **0 円**

モバイルで見る



駐車場 **無料** 契約一時金 **0**



積水ハウスの賃貸住宅 シャーメゾン

Sha Maison

この物件の
**オススメ
ポイント**

バス・トイレ別！(セパレート) / 積水ハウスの賃貸住宅「シャーメゾン」です / 山陽電鉄高砂駅まで徒歩10分 / セブンイレブン高砂藍屋町店まで徒歩3分 / 駐車場1台付 / 都市ガス

この物件についている **こだわり設備**

- 給湯設備
- 洗髪洗面台
- 温水洗浄便座
- 専用庭
- 駐車場無料

駐車場あり / 共聴アンテナ / LGBTQフレンドリー / 高齢者対応可 / 専用庭 / ドアテレホン / 給湯器(ガス) / 洗髪洗面化粧台 / トイレ(洗浄機能付便座) / バス・トイレ(セパレート)

物件名	さくらハイツ 0102号室	間取り	2DK / D K 6 和室6.6 洋室6 (帖)
アクセス	山陽電鉄本線 高砂駅 徒歩13分 山陽電鉄本線 尾上の松駅 徒歩19分	専有面積 / 向き	42.78㎡ / 東 (角部屋)
所在地	兵庫県高砂市高砂町藍屋町 1 6 6 8	築年月 / 構造	1997年5月下旬 / 軽量鉄骨・1階-2階建
ランドマーク	-	入居 / 契約期間	即時 / 2年
		駐車場	駐車場無料

入居諸条件備考

24時間365日緊急時対応受付物件：専用部分内の住みのトラブルは「シャーメゾンライフSUPPORT 24」(月額880円税込)にご加入いただきます。/ ご入居にかかる諸費用として、町内会費 毎月500円、クリーニング特約料(初回契約時) 33,000円(税込)、鍵交換費用(初回契約時) 11,000円(税込)が必要です。/ 火災保険へのご加入が条件となります。*ご入居中は、借家人賠償責任保険・個人賠償責任保険が付帯された火災保険へのご加入が必要となります。積水ハウス不動産グループでは、万一の事故の際、グループが連携して迅速に対応できる「シャーメゾンライフGUARD」(*)へのご加入を推奨しております。*保険契約の取扱代理店は、積水ハウス不動産関西(株)および積水ハウス不動産パートナーズ(株)となります。/ 積水ハウス不動産パートナーズの保証人不要プラン『らくらくパートナー』に加入が必要です。[新規契約時]事務手数料：33,000円(税込)、[毎月]保証料：月額賃料等の2% / 諸費用及び、契約に要する費用は別途打合せ / 更新料：新賃料の1ヶ月分

*消費税は10%として計算しています。*掲載されている図面・写真等は、作成方法や撮影方法・時期などにより実際とは異なる場合があります。*家具や車などは、配置のイメージであり、賃貸物件に付属していません(家具家電付き等の表示があるものを除く)。

No.530374000102

ポイントがたまる
住んでいるだけでポイントが貯まり、住替え時に家賃が最大3ヶ月分無料に!

らくらくパートナー
気分も手間もお財布も、らくらく。保証人不要のらくらくパートナー

株式会社 K・L・C
TEL:079-443-3575
FAX: 079-443-3576

兵庫県高砂市末広町 5-21
免許番号：兵庫県知事(9)第400570号
所属団体：一般社団法人兵庫県宅地建物取引業協会 / 公益社団法人近畿地区不動産公正取引協議会

取引形態
仲介