

Sha Maison

積水ハウス品質のお部屋を シャーメゾン ショップ Shop

J R 福知山線

宝塚駅 徒歩13分

モバイルで見る



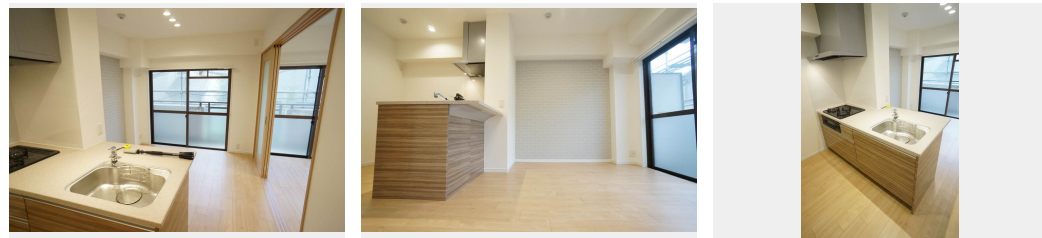
2DK マンション

家賃 90,000 円

共益費等 0 円

敷金 30,000 円

契約一時金 150,000 円



この物件の
オススメ
ポイント

この物件についている **こだわり設備**

駐車場あり / TVアンテナ / ゴミ集積場 (敷地内) / バス・トイレ (セパレート) / 洗面所独立 / 洗濯機置場 (室内)

物件名 ハイタウン御殿山東 0203号室
アクセス J R 福知山線 宝塚駅 徒歩13分
阪急電鉄阪急宝塚線 宝塚駅 徒歩13分
所在地 兵庫県宝塚市御殿山 2丁目430番1、430番6、
279番
ランドマーク -

間取り 2DK/-
専有面積 / 向き 48.2㎡ / 南
築年月 / 構造 1993年11月上旬 / 鉄筋コンクリート・2階-3階建
入居 / 契約期間 2025年2月上旬 / 2年
駐車場 駐車場空有り / 月11000円 駐車場敷金別途要

入居諸条件備考

契約一時金は契約時に借主より貸主に支払われ返還されないお金です。/24時間365日緊急時対応受付物件：専用部分内の住まいのトラブルは「シャーメゾンライフSUPPORT24」(月額1,320円税込)にご加入いただきます。/火災保険へのご加入が条件となります。*ご入居中は、借家人賠償責任保険・個人賠償責任保険が付帯された火災保険へのご加入が必要となります。積水ハウス不動産グループでは、万一の事故の際、グループが連携して迅速に対応できる「シャーメゾンライフGUARD」(*)へのご加入を推奨しております。*保険契約の取扱代理店は、積水ハウス不動産関西(株)および積水ハウス不動産パートナーズ(株)となります。/積水ハウス不動産パートナーズの保証人不要プラン『らくらくパートナー』に加入が必要です。【新規契約時】事務手数料：33,000円(税込)、[毎月]保証料：月額賃料等の2%/諸費用及びその他契約費用は別途打合せ/更新料：新賃料の0.3ヶ月分

※消費税は10%として計算しています。※掲載されている図面・写真等は、作成方法や撮影方法・時期などにより実際とは異なる場合があります。※家具や車などは、配置のイメージであり、賃貸物件に付属していません(家具家電付き等の表示があるものを除く)。

No.001104200203

ポイントがたまる
住んでいるだけでポイントが貯まり、
住替え時に家賃が最大3ヶ月分無料に!

らくらくパートナー
気分も手間もお財布も、らくらく。
保証人不要のらくらくパートナー

有限会社すみれハウジング 中山寺店

TEL:0797-82-0125
FAX: 0797-82-0126

兵庫県宝塚市中筋5丁目19-2
免許番号：兵庫県知事(4)第300241号
所属団体：一般社団法人兵庫県宅地建物取引業協会 / 公益社団法人近畿地区
不動産公正取引協議会

取引形態
仲介