



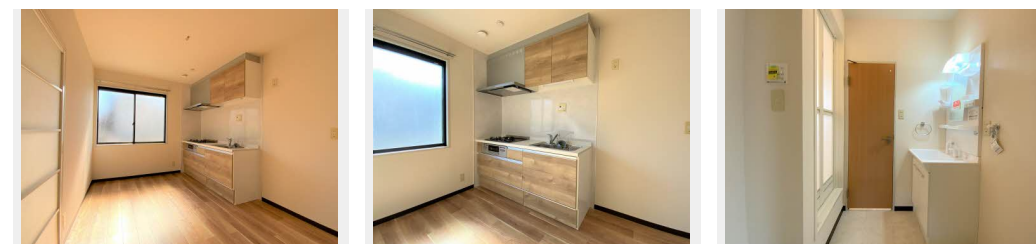
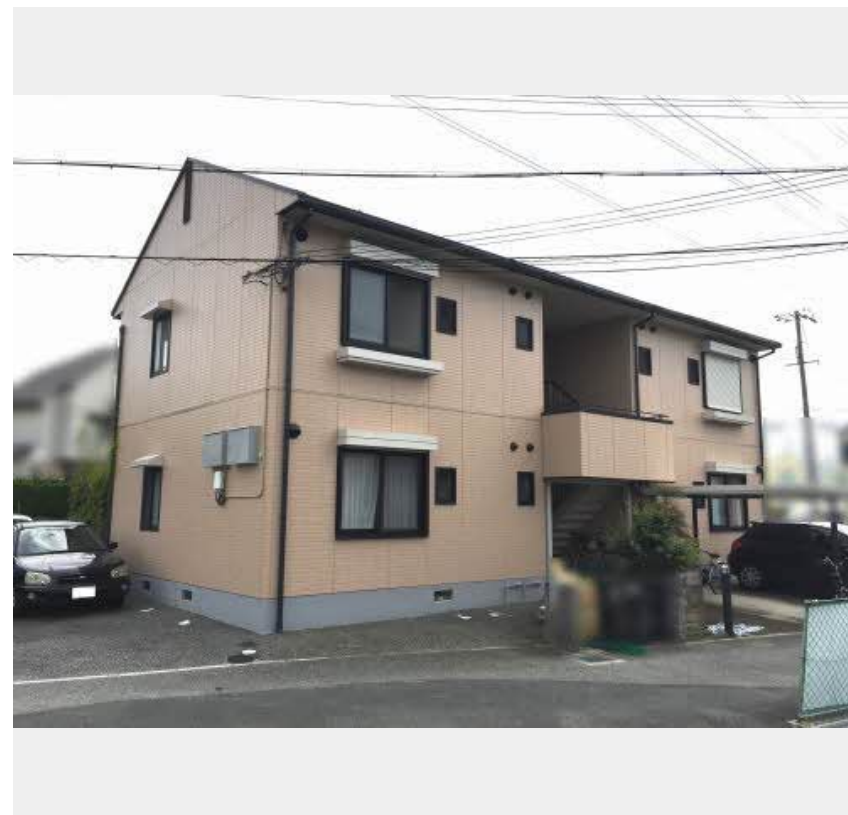
2K
アパート

家賃 **68,000 円**

共益費等 0 円

敷金 30,000 円

契約一時金 70,000 円



積水ハウスの賃貸住宅 シャーメゾン

Sha Maison

この物件の
オススメ
ポイント

積水ハウス施工の賃貸住宅「シャーメゾン」/敷地内にごみBOX設置/シャッタータイプの雨戸/洗髪洗面化粧台/室内洗濯機置場/専用庭付き

この物件についている **こだわり設備**

- TVモニター付きインターホン
- 給湯設備
- 洗髪洗面台
- エアコン
- 専用庭

駐車場あり/CATV(都市型)/ゴミ集積場(敷地内)/駐輪場(屋根付き)/防音(2F床ALC板)/消火器/玄関鍵(ディンプルキー)/電話配管有/給湯器/給湯箇所(浴室・台所・洗面所)/バス・トイレ(セパレート)/洗髪洗面化粧台/洗濯機置場(室内)/物干し/クッションフロア/雨戸(シャッタータイプ)/専用庭/カラーモニタ付ドアホン/システムキッチン/エアコン1台

物件名	チェリーハイツ 0101号室
アクセス	J R 福知山線 宝塚駅 バス9分、安倉 バス停 徒歩4分 阪急電鉄阪急今津線 宝塚駅 バス9分、安倉 バス停 徒歩4分
所在地	兵庫県宝塚市安倉西3丁目449-1
ランドマーク	-

間取り	2K/洋室6.4 洋室5.6 K5.5 (帖)
専有面積 / 向き	43.75㎡ / 東 (角部屋)
築年月 / 構造	1996年4月下旬 / 軽量鉄骨・1階-2階建
入居 / 契約期間	即時 / 2年
駐車場	駐車場空あり / 月8800~11000円 駐車場敷金別途要

入居諸条件備考

契約一時金は契約時に借主より貸主に支払われ返還されないお金です。/24時間365日緊急時対応受付物件：専用部分内の住まいのトラブルは「シャーメゾンライフSUPPORT24」(月額880円税込)にご加入いただきます。/火災保険へのご加入が条件となります。*ご入居中は、借家人賠償責任保険・個人賠償責任保険が付帯された火災保険へのご加入が必要となります。積水ハウス不動産グループでは、万一の事故の際、グループが連携して迅速に対応できる「シャーメゾンライフGUARD」(*)へのご加入を推奨しております。*保険契約の取扱代理店は、積水ハウス不動産関西(株)および積水ハウス不動産パートナーズ(株)となります。/積水ハウス不動産パートナーズの保証人不要プラン『らくらくパートナー』にご加入が必要です。[新規契約時]事務手数料：33,000円(税込)、[毎月]保証料：月額賃料等の2%/諸費用及び、契約に要する費用は別途打合せ/更新料：なし

*消費税は10%として計算しています。*掲載されている図面・写真等は、作成方法や撮影方法・時期などにより実際とは異なる場合があります。*家具や車などは、配置のイメージであり、賃貸物件に付属していません(家具家電付き等の表示があるものを除く)。

ポイントがたまる
住んでいるだけでポイントが貯まり、住替え時に家賃が最大3ヶ月分無料に!

らくらくパートナー
気分も手間もお財布も、らくらく。保証人不要のらくらくパートナー

有限会社すみれハウジング 中山寺店
TEL:0797-82-0125
FAX: 0797-82-0126

兵庫県宝塚市中筋5丁目19-2
免許番号：兵庫県知事(4)第300241号
所属団体：一般社団法人兵庫県宅地建物取引業協会/公益社団法人近畿地区不動産公正取引協議会

取引形態
仲介