

Sha Maison

積水ハウス品質のお部屋を シャーメゾン ショップ Shop

J R 福知山線

中山寺駅 徒歩10分

2LDK アパート

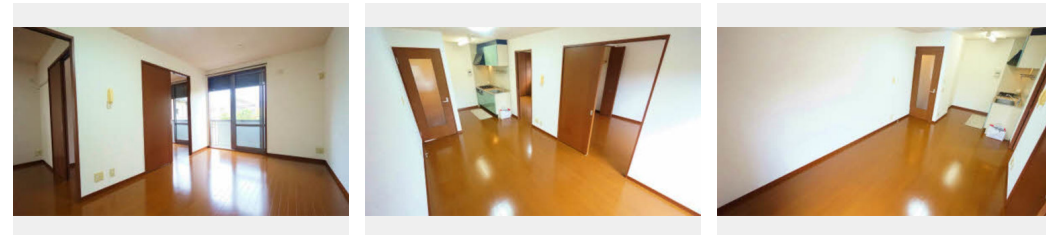
家賃 89,000 円

共益費等 4,500 円

敷金 30,000 円

契約一時金 150,000 円

モバイルで見る



積水ハウスの賃貸住宅 シャーメゾン

Sha Maison

この物件の
オススメ
ポイント

J R 中山寺駅まで徒歩 10 分 / 設備充実 洗髪洗面化粧台・追焚機能付き給湯器・暖房洗浄便座 / 敷地内駐車場有り (空き状況をご確認下さい。) / 敷地内にゴミBOX 設置

この物件についている こだわり設備

インターネット
無料(WiFi付)

コンロ

給湯設備

追い焚き給湯

洗髪洗面台

駐車場あり / 共聴アンテナ / ゴミ集積場 (敷地内) / 駐輪場 (屋根付き) / インターネット対応 / インターネット無料 (WiFi 対応) / LGBTQフレンドリー / 高齢者対応可 / バルコニー / ガスコンロ / 給湯器 (追焚機能付) / 洗髪洗面化粧台 / インターホン / 玄関鍵 (ディンプルキー) / システムキッチン / バス・トイレ (セパレート)

物件名 シャーメゾン宝塚長尾 A202号室

アクセス J R 福知山線 中山寺駅 徒歩10分
阪急電鉄阪急宝塚線 山本駅 徒歩14分

所在地 兵庫県宝塚市長尾町 1 2 0 番地

ランドマーク -

間取り 2LDK / LDK 12.4 洋室6.1 洋室5.5 (帖)

専有面積 / 向き 49.25㎡ / 西 (角部屋)

築年月 / 構造 2002年3月下旬 / 軽量鉄骨・2階-2階建

入居 / 契約期間 2025年2月上旬 / 2年

駐車場 駐車場空有り / 月11000円 駐車場敷金別途要

入居諸条件備考

契約一時金は契約時に借主より貸主に支払われ返還されないお金です。 / 24時間365日緊急時対応受付物件：専用部分内の住まいのトラブルは「シャーメゾンライフSUPPORT24」(月額880円税込)にご加入いただきます。 / ご入居にかかる諸費用として、クリーニング特約料 (初回契約時) 44,000円 (税込)、鍵交換費用 (初回契約時) 11,000円 (税込) が必要です。 / 火災保険へのご加入が条件となります。 *ご入居中は、借家人賠償責任保険・個人賠償責任保険が付帯された火災保険へのご加入が必要となります。 積水ハウス不動産グループでは、万一の事故の際、グループが連携して迅速に対応できる「シャーメゾンライフGUARD」(*)へのご加入を推奨しております。 *保険契約の取扱代理店は、積水ハウス不動産関西 (株) および積水ハウス不動産パートナーズ (株) となります。 / 積水ハウス不動産パートナーズの保証人不要プラン『らくらくパートナー』にご加入が必要です。 [新規契約時] 事務手数料：33,000円 (税込)、 [毎月] 保証料：月額賃料等の2% / 諸費用及び、契約に要する費用は別途打合せ / 更新料：新賃料の1ヶ月分

No.11345700A202

※消費税は10%として計算しています。 ※掲載されている図面・写真等は、作成方法や撮影方法・時期などにより実際とは異なる場合があります。 ※家具や車などは、配置のイメージであり、賃貸物件に付属していません (家具家電付き等の表示があるものを除く)。

ポイントがたまる
住んでいるだけでポイントが貯まり、
住替え時に家賃が最大3ヶ月分無料に!

らくらくパートナー
気分も手間もお財布も、らくらく。
保証人不要のらくらくパートナー

株式会社ケントコーポレーション 宝塚暮らし

TEL:0797-82-2500
FAX: 0797-82-2444

兵庫県宝塚市中筋 4 丁目 8 - 2 8 - 1 F
免許番号：国土交通大臣 (4) 第 7 3 2 0 号
所属団体：一般社団関西住宅産業協会 / 公益社団法人近畿地区不動産公正取引協議会

取引形態
仲介