

Sha Maison

積水ハウス品質のお部屋を シャーメゾン ショップ Shop

阪急電鉄阪急今津線

逆瀬川駅 徒歩16分

📱 モバイルで見る



3LDK
テラスハウス

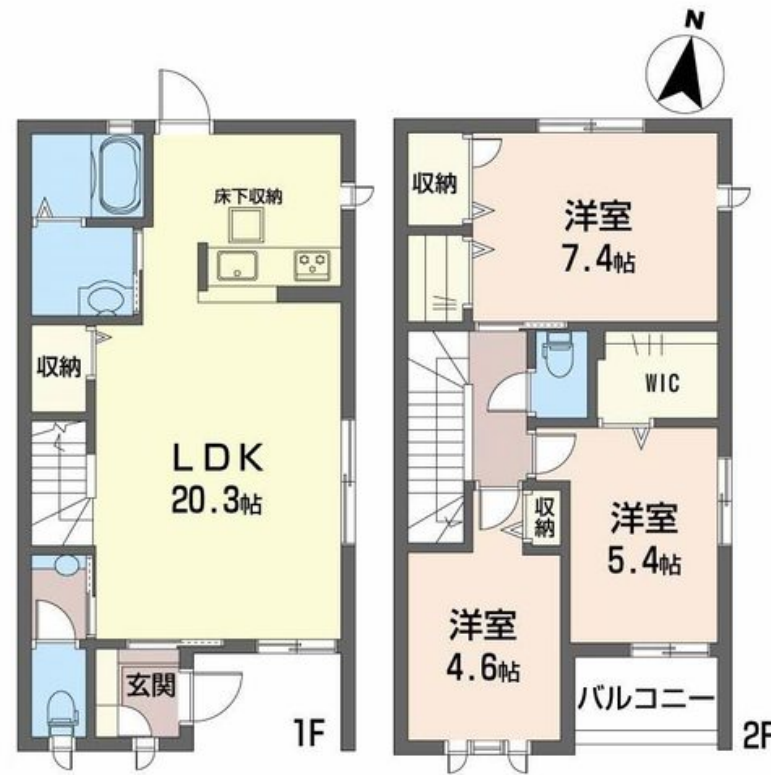
家賃 **139,000 円**

共益費等 0 円

敷金 100,000 円

契約一時金 250,000 円

🅐 無料



🏠
この物件の
オススメ
ポイント

積水ハウス施工の賃貸住宅「シャーメゾン」/いつでも目の届く敷地内に駐車場1台付き(無料)/インターネットが無料で使い放題(Wi-Fi対応)/戸建感覚のメゾネットタイプ 80㎡越えの・・・

👉 この物件についている **こだわり設備**

- 🌐 インターネット 無料(WiFi付)
- 📺 TVモニター付き インターホン
- 🍳 コンロ
- 🚿 給湯設備
- 🔥 追い焚き給湯
- 👕 浴室乾燥機
- 🧼 洗髪洗面台
- 🚽 温水洗浄便座
- 🍵 専用庭
- 🅐 無料 駐車場無料

駐車場あり/共聴アンテナ/インターネット対応/インターネット無料(Wi-Fi対応)/バルコニー/クーラースリブ有/専用庭/ガスコンロ/カラーモニター付ドアホン/給湯器(追焚機能付)/浴室乾燥機/洗髪洗面化粧台/トイレ(洗浄機能付便座)/バス・トイレ(セパレート)

積水ハウスの賃貸住宅 シャーメゾン

Sha Maison

物件名 ヴィラ野上 I 番館 0102号室
アクセス 阪急電鉄阪急今津線 逆瀬川駅 徒歩16分
阪急電鉄阪急今津線 宝塚南口駅 徒歩18分
所在地 兵庫県宝塚市野上 4丁目 22-33
ランドマーク -

間取り 3LDK/LDK 20.3 洋室7.4 洋室5.4 洋室4.6 (帖)
専有面積 / 向き 87.5㎡/南 (角部屋)
築年月 / 構造 2006年3月下旬/軽量鉄骨・1階-2階建
入居 / 契約期間 即時/2年
駐車場 駐車場無料

入居諸条件備考

連帯保証人不要/契約一時金は契約時に借主より貸主に支払われ返還されないお金です。/24時間365日緊急時対応受付物件:専用部分内の住まいのトラブルは「シャーメゾンライフSUPPORT24」(月額880円税込)にご加入いただけます。/火災保険へのご加入が条件となります。*ご入居中は、借家人賠償責任保険・個人賠償責任保険が付帯された火災保険へのご加入が必要となります。積水ハウス不動産グループでは、万一の事故の際、グループが連携して迅速に対応できる「シャーメゾンライフGUARD」(*)へのご加入を推奨しております。
*保険契約の取扱代理店は、積水ハウス不動産関西(株)および積水ハウス不動産パートナーズ(株)となります。
/諸費用及び、契約に要する費用は別途打合せ/更新料:なし

※消費税は10%として計算しています。※掲載されている図面・写真等は、作成方法や撮影方法・時期などにより実際とは異なる場合があります。※家具や車などは、配置のイメージであり、賃貸物件に付属していません(家具家電付き等の表示があるものを除く)。

ポイントがたまる
住んでいるだけでポイントが貯まり、住替え時に家賃が最大3ヶ月分無料に!

らくらくパートナー
気分も手間もお財布も、らくらく。保証人不要のらくらくパートナー

有限会社すみれハウジング 宝塚店
TEL:0797-85-3500
FAX: 0797-85-3505

兵庫県宝塚市川面 5丁目 1-3 ホワイトストーンギャラリー 1階
免許番号: 兵庫県知事(4)第300241号
所属団体: 一般社団法人兵庫県宅地建物取引業協会/公益社団法人近畿地区不動産公正取引協議会

取引形態
仲介