

Sha Maison

積水ハウス品質のお部屋を シャーメゾン ショップ Shop

J R加古川線

新西脇駅 徒歩13分

モバイルで見る



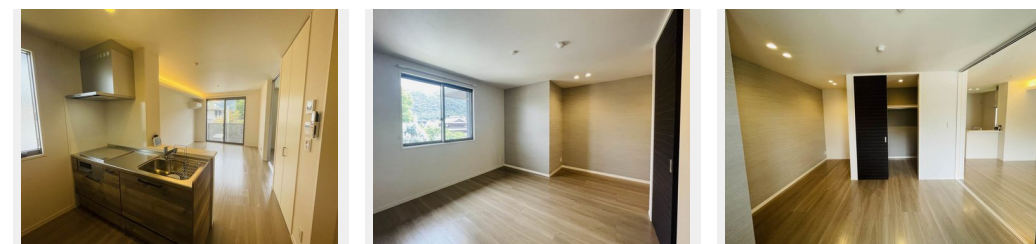
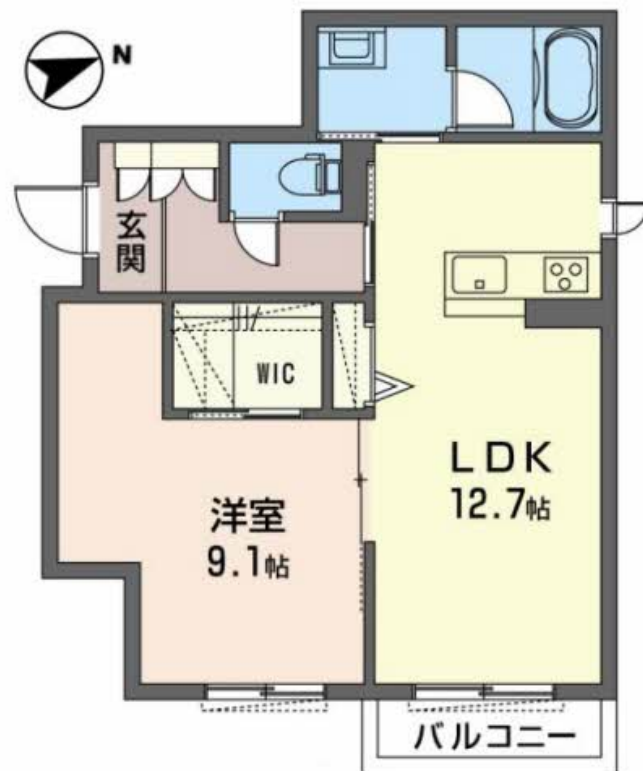
1LDK
アパート

家賃 **73,000 円**

共益費等 **5,000 円**

敷金 **20,000 円**

契約一時金 **30,000 円**



積水ハウスの賃貸住宅 シャーメゾン

Sha Maison

この物件の
オススメ
ポイント

積水ハウスの賃貸住宅「Sha Maison (シャーメゾン)」/この建物は省エネルギー性能に優れたNearly ZEH-Mです。/高断熱性能と省エネ設備を採用し光熱費を削減します。/...

この物件についている **こだわり設備**

- 高遮音床システム
- ZEH
- 宅配BOX
- 太陽光発電
- インターネット無料(WiFi付)
- TVモニター付きインターホン
- オートロック
- ペット相談可
- 対面キッチン
- コンロ
- 3口コンロ
- IHクッキングヒーター

駐車場あり/インターネット無料(Wi-Fi対応)/ペット相談可(犬・猫可)/オートロック/宅配BOX/太陽光発電/ZEH(ネット・ゼロ・エネルギー・ハウス)/ゴミ集積場(敷地内)/高遮音床システム「SHAI DD55」/LGBTQフレンドリー/高齢者対応可/玄関鍵(オプナス)/カラーモニタードアホン/システムキッチン/対面キッチン/3口コンロ(2口IH+ラジエント)/給湯器(追焚機能付)/エコジョーズ/バス・トイレ(セパレート)/浴室乾燥機(暖房乾燥)/室内物干し/トイレ(暖房洗浄便座)/エアコン 1台/断熱複層ガラス/雨戸(シャッタータイプ)/自動火災警報器

物件名	ジョイターフ 0207号室	間取り	1LDK/洋室9.1 LDK12.7 (帖)
アクセス	J R加古川線 新西脇駅 徒歩13分	専有面積 / 向き	52.56㎡ / 北東 (角部屋)
所在地	兵庫県西脇市西脇 7 0 番 1	築年月 / 構造	2023年1月上旬 / 軽量鉄骨・2階-2階建
ランドマーク	-	入居 / 契約期間	即時 / 2年
		駐車場	駐車場無料

入居諸条件備考

内覧・契約については、貸主の指定する仲介業者を介して行いますので、所定の仲介手数料が必要となります。/契約一時金は契約時に借主より貸主に支払われ返還されないお金です。/24時間365日緊急時対応受付物件：専用部分内の住まいのトラブルは「シャーメゾンライフSUPPORT24」(月額880円税込)にご加入いただけます。/本物件はペット飼育可物件ですが、種類・大きさ・室内での飼育の可否等は問合せ先にご確認下さい。/ご入居にかかる諸費用として、町内会費 毎月 650円、ゴミ回収費 毎月 1,320円(税込)、クリーニング特約料(初回契約時) 44,000円(税込)、鍵交換費用(初回契約時) 11,000円(税込)が必要です。/火災保険へのご加入が必要となります。積水ハウス不動産グループでは、万一の事故の際、グループが連携して迅速に対応できる「シャーメゾンライフGUARD」(*)へのご加入を推奨しております。*保険契約の取扱代理店は、積水ハウス不動産関西(株)および積水ハウス不動産パートナーズ(株)となります。/積水ハウス不動産パートナーズの保証人不要プラン『らくらくパートナー』にご加入が必要です。【新規契約時】事務手数料：33,000円(税込)、【毎月】保証料：月額賃料等の2%/諸費用及び、契約に要する費用は別途打合せ/更新料：30,000円

※消費税は10%として計算しています。※掲載されている図面・写真等は、作成方法や撮影方法・時期などにより実際とは異なる場合があります。※家具や車などは、配置のイメージであり、賃貸物件に付属しておりません(家具家電付き等の表示があるものを除く)。

ポイントがたまる
住んでいるだけでポイントが貯まり、住替え時に家賃が最大3ヶ月分無料に!

らくらくパートナー
気分も手間もお財布も、らくらく。保証人不要のらくらくパートナー

積水ハウス不動産関西株式会社 姫路賃貸営業所

TEL:079-222-3451
FAX: 079-223-5772

兵庫県姫路市南畝町 2 丁目 1 番地ファース姫路ビル1階
免許番号：国土交通大臣(13)第2343号
所属団体：一般社団法人不動産流通経営協会/公益社団法人首都圏不動産公正取引協議会

取引形態
貸主