

Sha Maison

積水ハウス品質のお部屋を シャーメゾン ショップ Shop

J R加古川線

西脇市駅 バス10分 徒歩5分

モバイルで見る



1K
アパート

家賃 **25,000 円**

共益費等 **2,000 円**

敷金 **20,000 円**

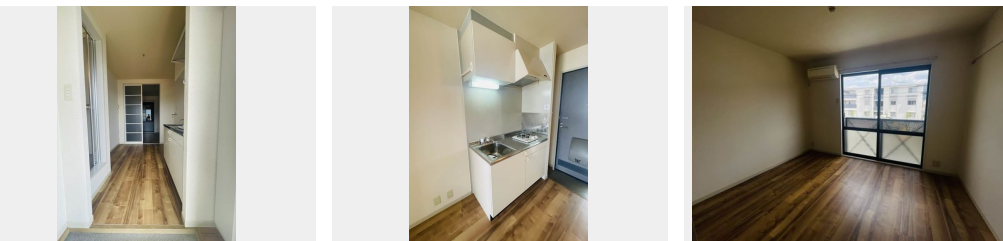
契約一時金 **0 円**

駐車場 無料 契約一時金 0



積水ハウスの賃貸住宅 シャーメゾン

Sha Maison



この物件の
オススメ
ポイント

積水ハウス施工の賃貸住宅「シャーメゾン」/駐車場1台付き
/エアコン1台付き/角部屋/便利な収納付き。お部屋を広く
ご利用いただけます。

この物件についている **こだわり設備**

- 給湯設備
- エアコン
- 駐車場無料

駐車場あり/共聴アンテナ/LGBTQフレンドリー/高齢者対応可/UHF/エアコン 1台/バル
コニー/ドアテレホン/給湯器(ガス)/洗面化粧台

物件名	サンハイツふじ 0201号室	間取り	1K/洋室5.9 K3.3 (帖)
アクセス	J R加古川線 西脇市駅 バス10分、上野南バス 徒歩5分	専有面積 / 向き	21.0㎡ / 東 (角部屋)
所在地	兵庫県西脇市西脇 2 8 - 2	築年月 / 構造	1994年4月下旬 / 軽量鉄骨・2階-2階建
ランドマーク	-	入居 / 契約期間	即時 / 2年
		駐車場	駐車場無料

入居諸条件備考

24時間365日緊急時対応受付物件：専用部分内の住まいのトラブルは「シャーメゾンライフ
S U P P O R T 2 4」(月額880円税込)にご加入いただけます。/ご入居にかかる諸費用として、クリーニング
特約料(初回契約時) 22,000円(税込)、鍵交換費用(初回契約時) 11,000円(税込)が必要です。/火災保
険への加入が条件となります。*ご入居中は、借家人賠償責任保険・個人賠償責任保険が付帯された火災保険へ
のご加入が必要です。積水ハウス不動産グループでは、万一の事故の際、グループが連携して迅速に対応で
きる「シャーメゾンライフG U A R D」(*)への加入を推奨しております。*保険契約の取扱代理店は、積水
ハウス不動産関西(株)および積水ハウス不動産パートナーズ(株)となります。/積水ハウス不動産パートナ
ーズの保証人不要プラン『らくらくパートナー』に加入が必要です。[新規契約時]事務手数料: 33,000円
(税込)、[毎月]保証料: 月額賃料等の2%/諸費用及び、契約に要する費用は別途打合せ/更新料: 新賃料の
1ヶ月分

※消費税は10%として計算しています。※掲載されている図面・写真等は、作成方法や撮影方法・時期などにより実際とは異なる場合があります。※家具や車などは、配置のイメージであり、賃貸物件に付属していません(家具家電付き等の表示があるものを除く)。

No.520015000201

ポイントがたまる
住んでいるだけでポイントが貯まり、
住替え時に家賃が最大3ヶ月分無料に!

らくらくパートナー
気分も手間もお財布も、らくらく。
保証人不要のらくらくパートナー

第一不動産株式会社
TEL:0795-22-5237
FAX: 0795-22-6656

兵庫県西脇市西脇 9 0 7
免許番号: 兵庫県知事(15)第4206号
所属団体: 一般社団法人兵庫県宅地建物取引業協会/公益社団法人近畿地区
不動産公正取引協議会

取引形態
仲介