

# Sha Maison

積水ハウス品質のお部屋を シャーメゾン ショップ Shop

J R加古川線

西脇市駅 バス8分 徒歩1分

モバイルで見る



## 2LDK アパート

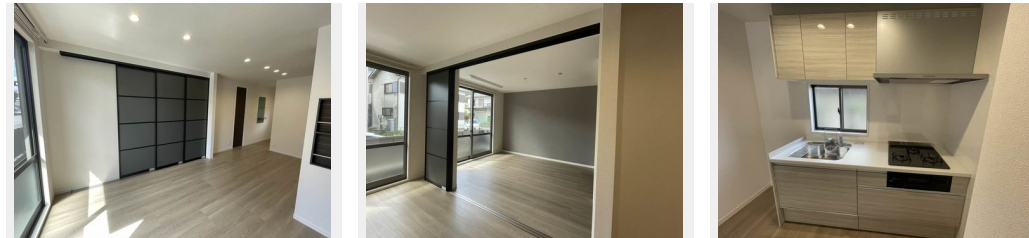
### 家賃 65,000 円

共益費等 3,000 円

敷金 20,000 円

契約一時金 0 円

駐車場 無料 契約一時金 0



**この物件のオススメポイント**

積水ハウスの賃貸住宅「Sha Maison (シャーメゾン)」 / インターネット無料Wi-Fi導入 (2020年2月) / 宅配ボックス設置済 (2022年5月) / 3DK→2LDKへ間取変更、シ・・・

### この物件についている こだわり設備

- リノベーション
- 宅配BOX
- インターネット無料(WiFi付)
- 洗髪洗面台
- エアコン
- フローリング付
- 駐車場無料

駐車場あり / 共聴アンテナ / インターネット無料 (Wi-Fi対応) / インターネット対応 / 宅配BOX / LGBTQフレンドリー / 高齢者対応可 / トイレ / エアコン 1台 / クーラースリーブ有 / フローリング / テラス / 雨戸 (シャッタータイプ) / 洗濯機置場 (室内) / 玄関鍵 (ディンプルキー) / ドアテレホン / システムキッチン / 洗髪洗面化粧台 / リノベーション

物件名	コーラルクィーン A101号室	間取り	2LDK / LDK 13.6 洋室6.3 洋室5.6 (帖)
アクセス	J R加古川線 西脇市駅 バス8分、高田井北 バス停 徒歩1分	専有面積 / 向き	54.07㎡ / 西 (角部屋)
所在地	兵庫県西脇市高田井町 8 9 9 番地	築年月 / 構造	2002年2月下旬 / 軽量鉄骨・1階-2階建
ランドマーク	-	入居 / 契約期間	即時 / 2年
		駐車場	駐車場2台無料

**入居諸条件備考**

24時間365日緊急時対応受付物件：専用部分内の住まいのトラブルは「シャーメゾンライフSUPPORT 24」(月額880円税込)にご加入いただけます。 / ご入居にかかる諸費用として、町内会費 毎月720円、クリーニング特約料 (初回契約時) 33,000円 (税込)、鍵交換費用 (初回契約時) 11,000円 (税込) が必要です。 / 火災保険へのご加入が条件となります。 \*ご入居中は、借家人賠償責任保険・個人賠償責任保険が付帯された火災保険へのご加入が必要となります。積水ハウス不動産グループでは、万一の事故の際、グループが連携して迅速に対応できる「シャーメゾンライフGUARD」(\*)へのご加入を推奨しております。 \*保険契約の取扱代理店は、積水ハウス不動産関西 (株) および積水ハウス不動産パートナーズ (株) となります。 / 積水ハウス不動産パートナーズの保証人不要プラン『らくらくパートナー』に加入が必要です。 [新規契約時] 事務手数料：33,000円 (税込)、[毎月] 保証料：月額賃料等の2% / リノベーション2024年08月 3DK→2LDKへ間取変更、システムキッチン・ユニットバス・トイレ・洗面化粧台交換、エアコン1台新設。(2024年8月) // 諸費用及び、契約に要する費用は別途打合せ / 更新料：新賃料の1ヶ月分

No.52010600A101  
※消費税は10%として計算しています。※掲載されている図面・写真等は、作成方法や撮影方法・時期などにより実際とは異なる場合があります。※家具や車などは、配置のイメージであり、賃貸物件に付属していません (家具家電付き等の表示があるものを除く)。

**ポイントがたまる**  
住んでいるだけでポイントが貯まり、住替え時に家賃が最大3ヶ月分無料に!

**らくらくパートナー**  
気分も手間もお財布も、らくらく。保証人不要のらくらくパートナー

**第一不動産株式会社**  
TEL:0795-22-5237  
FAX: 0795-22-6656

兵庫県西脇市西脇907  
免許番号：兵庫県知事(15)第4206号  
所属団体：一般社団法人兵庫県宅地建物取引業協会 / 公益社団法人近畿地区不動産公正取引協議会

取引形態  
仲介