

# Sha Maison

積水ハウス品質のお部屋を シャーメゾン ショップ Shop

山陽電鉄本線

浜の宮駅 徒歩10分

モバイルで見る



## 2LDK アパート

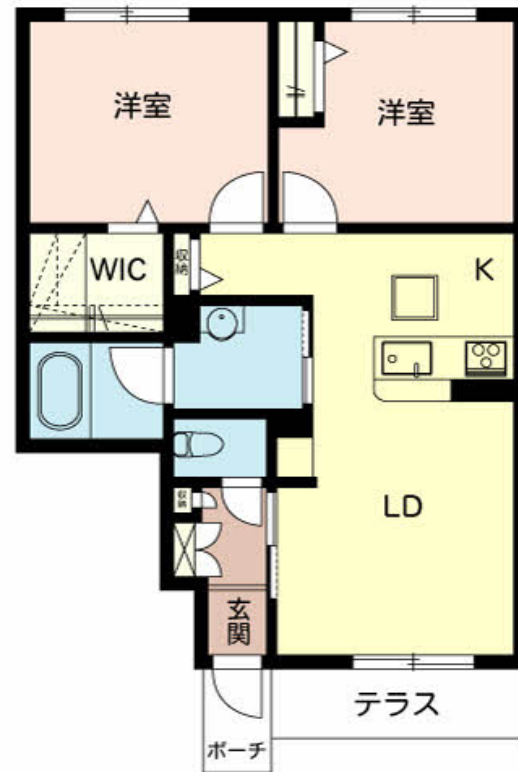
### 家賃 76,000 円

共益費等 5,500 円

敷金 20,000 円

契約一時金 100,000 円

駐車場 無料



積水ハウスの賃貸住宅 シャーメゾン

## Sha Maison

この物件の  
オススメ  
ポイント

駐車場 2台付き

### この物件についている こだわり設備

- 高遮音床システム
- インターネット無料(WiFi付)
- TVモニター付きインターホン
- 防犯カメラ
- 浴室乾燥機
- 洗髪洗面台
- 温水洗浄便座
- エアコン
- P 無料 駐車場無料

駐車場あり/CATV(eo光TV)/高遮音床システム「SHAI DD55」/防犯カメラ/インターネット無料(Wi-Fi対応)/インターネット対応/LGBTQフレンドリー/高齢者対応可/カラーモニター付ドアホン/浴室乾燥機(暖房乾燥)/洗髪洗面化粧台/トイレ(暖房洗浄便座)/エアコン 1台/断熱複層ガラス/バス・トイレ(セパレート)

物件名 メゾン グラス 0102号室  
アクセス 山陽電鉄本線 浜の宮駅 徒歩10分  
所在地 兵庫県加古川市尾上町口里643-1  
ランドマーク -

間取り 2LDK/洋室6.5 洋室5.9 LDK12.9(帖)  
専有面積/向き 56.84㎡/南東  
築年月/構造 2019年7月下旬/軽量鉄骨・1階-2階建  
入居/契約期間 2025年1月中旬/2年  
駐車場 駐車場2台無料

入居諸条件備考

契約一時金は契約時に借主より貸主に支払われ返還されないお金です。/24時間365日緊急時対応受付物件:専用部分内の住まいのトラブルは「シャーメゾンライフSUPPORT24」(月額880円税込)にご加入いただきます。/ご入居にかかる諸費用として、町内会費 1年毎4,100円、クリーニング特約料(初回契約時)33,000円(税込)、鍵交換費用(初回契約時)11,000円(税込)が必要です。/火災保険へのご加入が条件となります。\*ご入居中は、借家人賠償責任保険・個人賠償責任保険が付帯された火災保険へのご加入が必要となります。積水ハウス不動産グループでは、万一の事故の際、グループが連携して迅速に対応できる「シャーメゾンライフGUARD」(\*)へのご加入を推奨しております。\*保険契約の取扱代理店は、積水ハウス不動産関西(株)および積水ハウス不動産パートナーズ(株)となります。/積水ハウス不動産パートナーズの保証人不要プラン『らくらくパートナー』に加入が必要です。[新規契約時]事務手数料:33,000円(税込)、[毎月]保証料:月額賃料等の2%/諸費用及び、契約に要する費用は別途打合せ/更新料:新賃料の1ヶ月分

No.000688800102  
※消費税は10%として計算しています。※掲載されている図面・写真等は、作成方法や撮影方法・時期などにより実際とは異なる場合があります。※家具や車などは、配置のイメージであり、賃貸物件に付属していません(家具家電付き等の表示があるものを除く)。

**ポイントがたまる**  
住んでいるだけでポイントが貯まり、住替え時に家賃が最大3ヶ月分無料に!

**らくらくパートナー**  
気分も手間もお財布も、らくらく。保証人不要のらくらくパートナー

### ルークスター株式会社 東加古川店

TEL:079-422-5202  
FAX: 079-422-5229

兵庫県加古川市平岡町新在家2丁目265-1  
免許番号: 国土交通大臣(5)第6847号  
所属団体: 一般社団法人兵庫県宅地建物取引業協会/公益社団法人近畿地区不動産公正取引協議会

取引形態  
仲介