

Sha Maison

積水ハウス品質のお部屋を シャーメゾン ショップ Shop

山陽電鉄本線

浜の宮駅 徒歩2分

モバイルで見る



2LDK
アパート

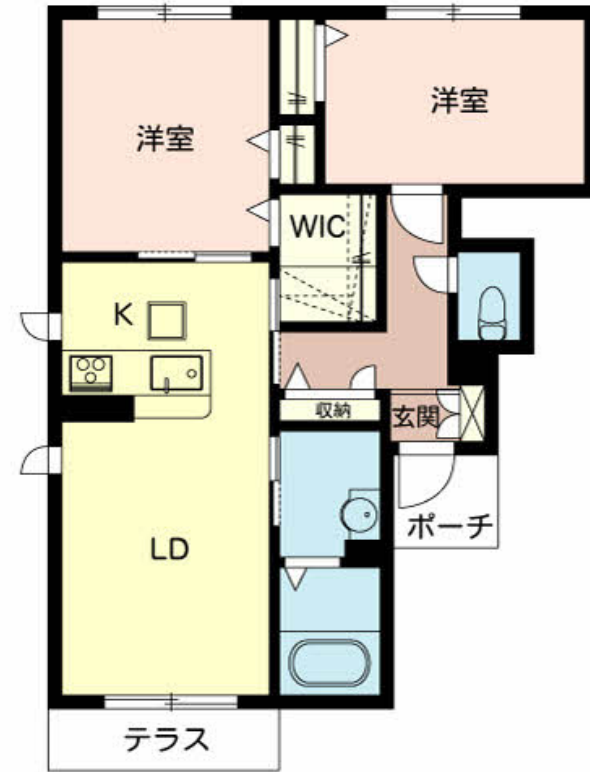
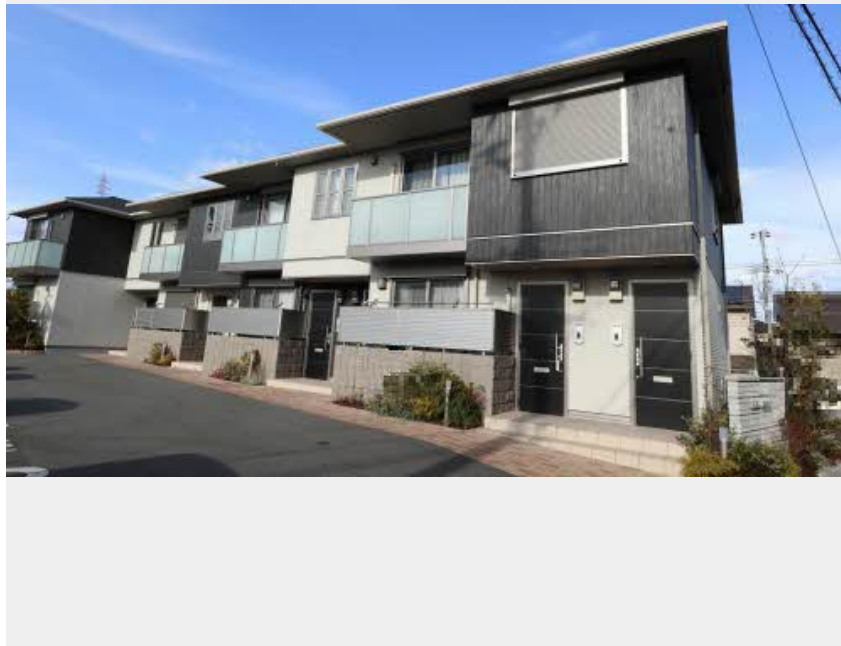
家賃 **72,000 円**

共益費等 **4,000 円**

敷金 **20,000 円**

契約一時金 **0 円**

駐車場 **無料** 契約一時金 **0**



積水ハウスの賃貸住宅 シャーメゾン
Sha Maison

この物件の
**オススメ
ポイント**

エアコン1台付/カウンター越しに会話ができる対面式システムキッチン/浴室乾燥機・追焚機能付き給湯器・暖房洗浄便座など水回り設備充実/大容量の収納力のあるウォークインクローゼットを採用・・・

この物件についている **こだわり設備**

- 高遮音床システム
- TVモニター付きインターホン
- 給湯設備
- エコジョーズ
- 追い焚き給湯
- 浴室乾燥機
- 洗髪洗面台
- 温水洗浄便座
- エアコン
- 駐車場無料

駐車場あり/フレッツ光/高遮音床システム「SHAIDD55」/LGBTQフレンドリー/高齢者対応可/カラーモニター付ドアホン/システムキッチン/給湯器(追焚機能付)/エコジョーズ/給湯箇所(浴室・台所・洗面所)/24H換気システム/浴室乾燥機(暖房乾燥)/洗髪洗面化粧台/トイレ(暖房洗浄便座)/エアコン 1台/断熱複層ガラス

物件名 シャーメゾンいろはⅢ 0101号室
アクセス 山陽電鉄本線 浜の宮駅 徒歩2分
山陽電鉄本線 尾上の松駅 徒歩20分
所在地 兵庫県加古川市尾上町口里814-57
ランドマーク -

間取り 2LDK/洋室6.5 洋室6 LDK12(帖)
専有面積/向き 58.75㎡/南西(角部屋)
築年月/構造 2017年3月下旬/軽量鉄骨・1階-2階建
入居/契約期間 即時/2年
駐車場 駐車場無料

入居諸条件備考

24時間365日緊急時対応受付物件：専用部分内の住まいのトラブルは「シャーメゾンライフSUPPORT24」(月額880円税込)にご加入いただきます。/ご入居にかかる諸費用として、町内会費1年毎4,100円、クリーニング特約料(初回契約時)33,000円(税込)、鍵交換費用(初回契約時)11,000円(税込)が必要です。/火災保険へのご加入が条件となります。*ご入居中は、借家人賠償責任保険・個人賠償責任保険が付帯された火災保険へのご加入が必要となります。積水ハウス不動産グループでは、万一の事故の際、グループが連携して迅速に対応できる「シャーメゾンライフGUARD」(*)へのご加入を推奨しております。
*保険契約の取扱代理店は、積水ハウス不動産関西(株)および積水ハウス不動産パートナーズ(株)となります。
/積水ハウス不動産パートナーズの保証人不要プラン『らくらくパートナー』に加入が必要です。【新規契約時】事務手数料：33,000円(税込)、【毎月】保証料：月額賃料等の2%/諸費用及び、契約に要する費用は別途打合せ/更新料：新賃料の1ヶ月分

※消費税は10%として計算しています。※掲載されている図面・写真等は、作成方法や撮影方法・時期などにより実際とは異なる場合があります。※家具や車などは、配置のイメージであり、賃貸物件に付属していません(家具家電付き等の表示があるものを除く)。

ポイントがたまる
住んでいるだけでポイントが貯まり、住替え時に家賃が最大3ヶ月分無料に!

らくらくパートナー
気分も手間もお財布も、らくらく。保証人不要のらくらくパートナー

有限会社中谷住宅
TEL:079-424-1829
FAX: 079-424-1911

兵庫県加古川市尾上町旭1丁目49-3
免許番号：兵庫県知事(12)第400135号
所属団体：一般社団法人兵庫県宅地建物取引業協会/公益社団法人近畿地区不動産公正取引協議会

取引形態
仲介